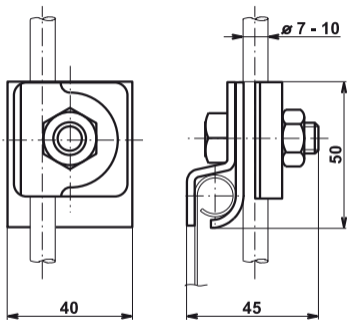


SVORKA NA OKAPOVÉ ŽLABY



Provedení	Označení	Hmotnost (kg)	Balení (ks)	Kód
Fe/Zn	SOc	0,147	100	V085
Měď	SOc Cu	0,160	1	V675
Nerez	SOc N	0,128	1	VN2075

Použití: Připojování kruhového vodiče k okapovým žlabům.