

KOM II

Dodávané verze :
KOM 400 II, KOM 600 II, KOM 800 II

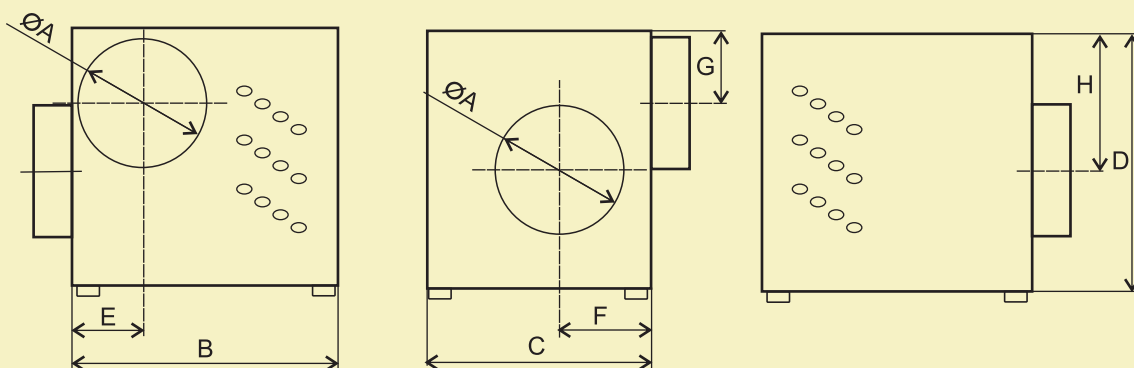
Výrobek se používá pro rozvod teplého vzduchu z krbových vložek.

Korpus ventilátoru je zhotoven z galvanizované oceli.

Motor je vybaven kuličkovými ložisky a radiální turbínou.

Výrobek lze doplnit filtrem, regulátorem atd..

ROZMĚRY VÝROBKU



	A	B	C	D	E	F	G	H
KOM 400 II	125	255	215	245	68	91	70	135
KOM 600 II	149	282	282	333	65	135	91	206
KOM 800 II	149	290	282	333	80	135	91	212

TECHNICKÁ DATA

Model	Air flow [m ³ /h]	Static pressure [Pa]	Static pressure [mmH ₂ O]	Acoustic pressure [dB(A) m]	Power supply voltage [V/Hz]	Motor speed [rpm]	Power [W]	Termostat [°C]	Power consumption [A]	Max. working temperature [°C]	Weight [kg]	Motor protection rated [IP]
KOM 400 II	355	110	11,21	53	230/50	965	76	25-90	0,34	-20 / +150	5,40	20
KOM 600 II	510	218	22,22	53	230/50	965	76	25-90	0,34	-20 / +150	8,30	20
KOM 800 II	750	220	22,43	53	230/50	1135	124	25-90	0,60	-20 / +150	10,20	20