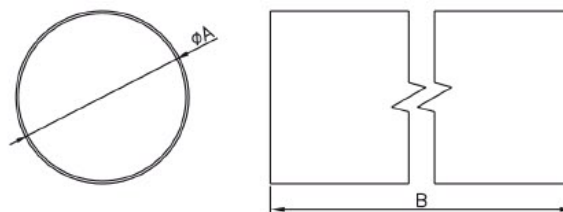


D/O [  $\phi 100, \phi 104$  ]

	$\phi A$	B		$\phi A$	B
D/O $\phi 100/0,5$	100	500	D/O $\phi 104/0,5$	100	500
D/O $\phi 100/1,0$	100	1000	D/O $\phi 104/1,0$	100	1000
D/O $\phi 100/1,5$	100	1500	D/O $\phi 104/1,5$	100	1500



## Dodávané verze

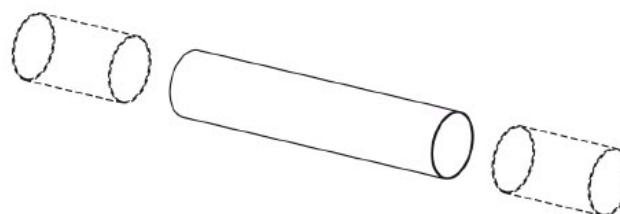
- © D/O  $\phi 100/0,5$  - trubkový kanál průměru 100 mm délky 500 mm
- © D/O  $\phi 100/1,0$  - trubkový kanál průměru 100 mm délky 1 000 mm
- © D/O  $\phi 100/1,5$  - trubkový kanál průměru 100 mm délky 1 500 mm
- © D/O  $\phi 104/0,5$  - trubkový kanál průměru 104 mm délky 500 mm
- © D/O  $\phi 104/1,0$  - trubkový kanál průměru 104 mm délky 1 000 mm
- © D/O  $\phi 104/1,5$  - trubkový kanál průměru 104 mm délky 1 500 mm



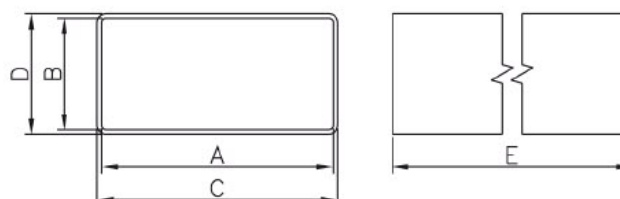
## Popis výrobku

Plastový ventilační kanál vyrobený z bílé hmoty PVC, vyráběný v průměru 100 a 104 mm a délkách 500, 1 000 a 1 500 mm.  
Příklady sestavení viz strana katalogu 144.

## způsob montáže



D/P [ 110x55, 220x55 ]



	A	B	C	D	E
D/P 110x55/0,5	106	51	110	55	500
D/P 110x55/1,0	106	51	110	55	1000
D/P 110x55/1,5	106	51	110	55	1500
D/P 220x55/0,5	215	50	219	54	500
D/P 220x55/1,0	215	50	219	54	1000
D/P 220x55/1,5	215	50	219	54	1500



## Dodávané verze

- © D/P 110x55/0,5 - plochý kanál rozměru 110x55 a délky 500 mm
- © D/P 110x55/1,0 - plochý kanál rozměru 110x55 a délky 1 000 mm
- © D/P 110x55/1,5 - plochý kanál rozměru 110x55 a délky 1 500 mm
- © D/P 220x55/0,5 - plochý kanál rozměru 220x55 a délky 500 mm
- © D/P 220x55/1,0 - plochý kanál rozměru 220x55 a délky 1 000 mm
- © D/P 220x55/1,5 - plochý kanál rozměru 220x55 a délky 1 500 mm



## Popis výrobku

Plastový ventilační kanál vyrobený z bílé hmoty PVC, dodávaný v profilech 110x55 a 220x55 a délkách 500, 1 000 a 1 500 mm.  
Příklady sestavení viz strana katalogu 144.

## způsob montáže

