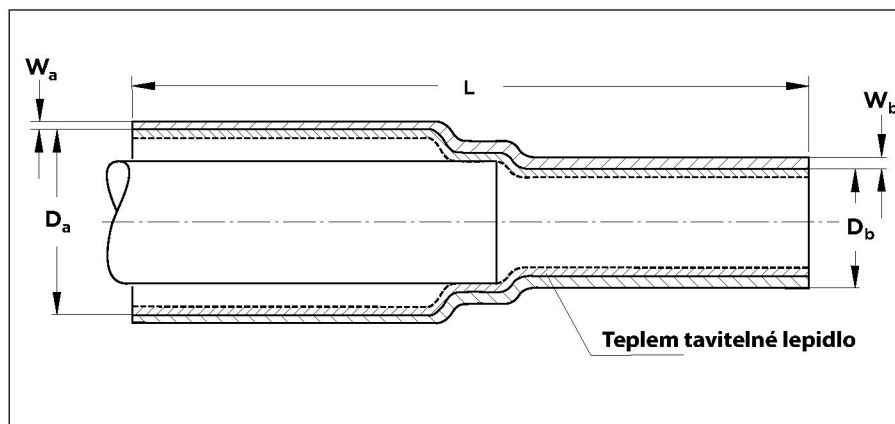
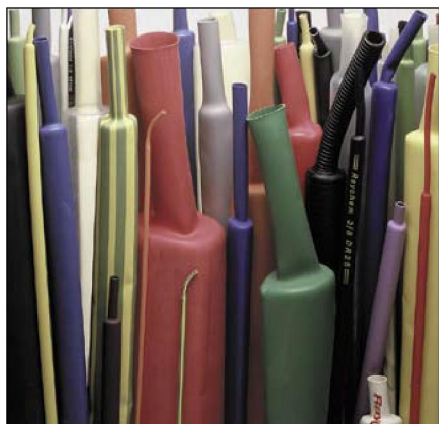


Teplem smrštitelné trubice pro vodiče a kabely s plastovou izolací



Ochranná a izolační trubice

V případě ukončování kabelu, kde jednotlivé žíly nejsou odolné proti UV záření, je doporučeno použít ochrany žil izolační trubici EN-CGPT. Tenkostěnná, ohebná, teplem smrštitelná trubice je bez lepidla a je odolná vůči povětrnostním vlivům a UV záření. Pro označení a ochranu uzemňovacích vodičů, kabelů a přípojníc se používá dvoubarevná (žluto-zelená) trubice EN-DCPT.

Těsnící a izolační trubice

Těsnící trubice MWTM jsou doporučeny pro těsnění a izolaci spojovačů, kabelových ok a k izolaci vodičů. Trubice jsou odolné vůči povětrnostním vlivům a UV záření. Na vnitřní straně jsou opatřeny teplem tavitelným lepidlem, které utěsňuje všechny běžně užívané plastové a kovové povrchy.

Rozměry:

D: Průměr
D_a: Průměr v dodaném stavu
D_b: Průměr po volném smrštění
L: Délka
W: Tloušťka stěny
W_a: Tloušťka stěny v dodaném stavu
W_b: Tloušťka stěny po volném smrštění

Doporučený rozsah průřezů (mm ²)		Objednací číslo	Rozměry (mm)		W		
min.	max.		L (nom.)	D a (min.)	b (max.)	a (min.)	b (min.)
EN-CGPT (tenkostěnná, černá, izolační a ochranná trubice)							
1,5	10	EN-CGPT 9/ 3-0-SP	na cívce	9	3		0,75
4	35	EN-CGPT 12/ 4-0-SP	na cívce	12	4		0,75
16	95	EN-CGPT 18/ 6-0-SP	na cívce	18	6		0,85
35	150	EN-CGPT 24/ 8-0-SP	na cívce	24	8		1,00
120	400	EN-CGPT 39/13-0-SP	na cívce	39	13		1,15
EN-DCPT (tenkostěnná, zeleno-žlutá, označovací a ochranná trubice pro uzemňovací vodiče, kabely a přípojnice)							
1,5	10	EN-DCPT 6/ 3-45-SP	na cívce	6	3		0,58
4	16	EN-DCPT 8/ 4-45-SP	na cívce	8	4		0,64
10	25	EN-DCPT 10/ 5-45-SP	na cívce	10	5		0,64
16	35	EN-DCPT 12/ 6-45-SP	na cívce	12	6		0,64
50	120	EN-DCPT 19/ 9-45-SP	na cívce	19	9		0,76
120	185	EN-DCPT 26/13-45-SP	na cívce	26	13		0,89
185	400	EN-DCPT 38/19-45-SP	na cívce	38	19		1,00
MWTM (izolační a utěšňovací trubice o střední tloušťce)							
1,5	10	MWTM-10/ 3-1000/S	1000	10	3	0,3	1,0
4	35	MWTM-16/ 5-1000/S	1000	16	5	0,3	1,4
25	70	MWTM-25/ 8-1000/S	1000	25	8	0,4	2,0
70	150	MWTM-35/12-1000/S	1000	35	12	0,4	2,0
150	400	MWTM-50/16-1000/S	1000	50	16	0,5	2,0

Trubice EN-CGPT a EN-DCPT jsou dodávány na cívkách a mohou být upraveny na potřebnou délku přímo na místě montáže.

MWTM trubice jsou rovněž dodávány v kratších délkách a v délkách 1500 mm, které mohou být upraveny na požadovanou délku přímo na místě montáže.

Jiné teplem smrštitelné trubice s a nebo bez lepidla jsou k dispozici na vyžádání.