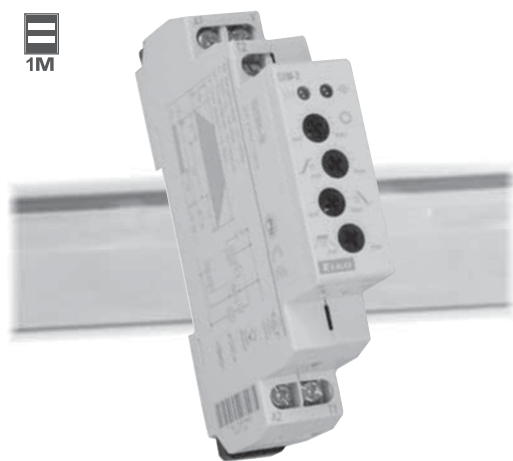


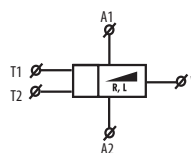
1M



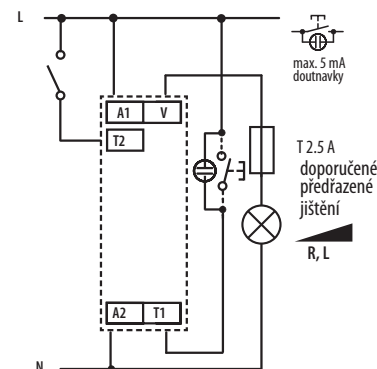
- určeno pro stmívání žárovek a halogenových svítidel s vinutým transformátorem
- inteligentní řízení žárovkových svítidel, funkce postupného rozsvícení a stmívání ovládací vstupy pro tlačítko i vypínač
- nastavení hodnot se provádí potenciometry na předním panelu výrobku, lze nastavit:
 - jas, na který má svítidlo rozsvítit
 - rychlost (plynulost) náběhu rozsvěcování
 - rychlost (plynulost) doběhu (zhasínání) svítidla
 - čas, po který má svítidlo nastaveným jasnem svítit
- všechny časové intervaly je možno na zakázku upravit
- bezkontaktní výstup: 1x triak
- zátěž AC 5b (žárovky) 500 W
- v provedení 1-MODUL, upevnění na DIN lištu
- třmenové svorky
- ochrana proti překročení teploty uvnitř přístroje – vypne výstup + signalizuje přehřátí blikáním LED
- pozn. provádíme také zakázkově upravené časy náběhu a doběhu na 1h, přístroj má označení DIM-2 1h

Technické parametry:	DIM-2
Napájecí svorky:	A1 - A2
Napájecí napětí:	AC 230 V / 50 Hz
Příkon:	max. 5 VA
Tolerance napájecího napětí:	-15 %; +10 %
Indikace napájení:	zelená LED
Nastavení časových intervalů:	potenciometry
Časová odchylka:	10 % - při mechanickém nastavení
Přesnost opakování:	5 % - stabilita nastavené hodnoty
Teplotní součinitel:	0.01 % / °C, vztažná hodnota = 20 °C
Doba obnovy:	max. 80ms
Ovládání T1 (tlačítko)	
Ovládací svorky:	T1 - A1
Ovládací napětí:	AC 230 V
Příkon ovládacího vstupu:	max. 1.5 VA
Délka ovládacího impulsu:	min. 100 ms / max. neomezená
Připojení doutnavek:	Ano, 5 ks (5mA)
Ovládání T2 (spínač)	
Ovládací svorky:	T2 - A1
Ovládací napětí:	AC 230 V
Příkon ovládacího vstupu:	0.1 VA
Délka ovládacího impulsu:	min. 100 ms / max. neomezená
Připojení doutnavek:	Ne
Výstup	
Jmenovitý proud:	2 A
Odporová zátěž:	10 - 500 VA
Induktivní zátěž:	10 - 250 VA
Další údaje	
Pracovní teplota:	-20.. +55 °C
Skladovací teplota:	-30.. +70 °C
Pracovní poloha:	libovolná
Upevnění:	DIN lišta EN 60715
Krytí:	IP 40 z čelního panelu / IP 20 svorky
Kategorie přepětí:	III.
Stupeň znečištění:	2
Průřez přípojovacích vodičů (mm ²):	max. 2x 2.5, max. 1x4 / s dutinkou max. 1x2.5, 2x1.5
Rozměr:	90x17.6x64 mm, detailní rozměry viz. str. 161-163
Hmotnost:	65 g
Související normy:	ČSN EN 60669-2-1, ČSN EN 61010-1

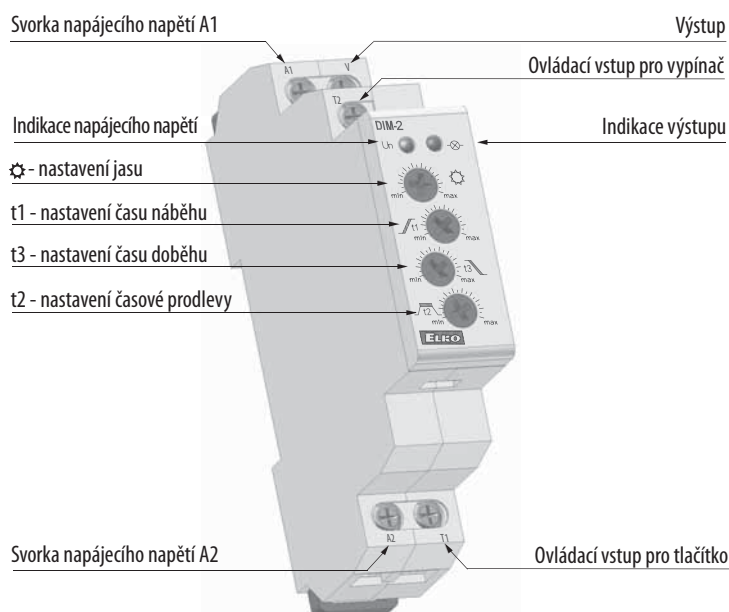
Symbol



Zapojení



Popis přístroje



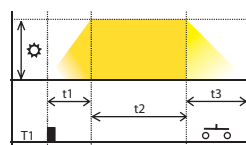
Doporučení pro montáž: po stranách přístroje nechat mezeru o min. šířce 0.5 modulu (cca 9 mm) pro lepší ochlazování přístroje.

Funkce

Legenda ke grafům:

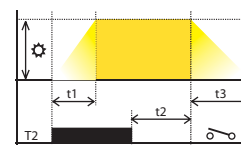
- ☞ Jas: 10-100%
- t1 Čas náběhu: 1-40 s
- t2 Časová prodleva: 0s-20min
- t3 Čas doběhu: 1-40s

Ovládání vstupem T1 (tlačítko)



Tlačítkem se spustí cyklus náběh - prodleva - doběh. Opětovným stiskem tlačítka (v průběhu cyklu) lze prodloužit délku cyklu.

Ovládání vstupem T2 (spínač)



Spínačem se spustí cyklus a zastaví se na max. nastavené úrovni jasu. Po vypnutí spínače se cyklus dokončí.