



- určeny pro spínání, ovládání a signalizaci pomocných i silových obvodů
- nové inovativní řešení původních ovládacích a signalizačních modulů OS
- USS - "Udělej si sám" = do základního modulu lze "nacvaknout" různé typy spínacích a signalizačních jednotek
- jednotky se dodávají samostatně, jednotlivé konfigurace si provádí uživatel
- 15 typů jednotek: spínače, přepínače, tlačítka, prosvětlené spínače, různobarevné signálky včetně blikacích
- jednotky jsou měnitelné i do budoucna (např. při změně aplikace, rozšíření provozu..)
- do jednoho modulu lze osadit až 2 pozice jednotek (např. 2x přepínač, 2x signálka nebo jejich kombinace) = oproti konkurenci úspora místa v rozvaděči
- v provedení 1-MODUL, upevnění na DIN lištu
- rozsah pracovních teplot přístroje -20..+55 °C
- třmenové svorky, šroub M3 kombinovaná hlava, pozdrive 1

EAN kód

USS-ZM	8595188124577
USS-00	8595188124614
USS-01	8595188124621
USS-02	8595188124638
USS-03	8595188124645
USS-04	8595188124652
USS-05	8595188124669
USS-06/S	8595188124676
USS-06/R	8595188124683
USS-07	8595188124690
USS-08	8595188124706
USS-09	8595188124713
USS-10	8595188124331
USS-11	8595188124348
USS-12	8595188124355
USS-13	8595188124362
USS-14	8595188124898
USS-15	8595188124379

Jednotky

Sestavte si vlastní přístroj USS - jednoduché a inteligentní řešení!

OZNAČENÍ ZAPOJENÍ	JMEN. PROUD/NAPĚTÍ (U SPÍNAČŮ) NAPÁJ. NAPĚTÍ (U SIGNÁLEK)	POPIS
USS-ZM	MODUL	Základní modul (krabíčka se svorkami a kontakty)
USS-00		Záslepka
USS-01		6 A / 250 V AC Spínač
USS-02		8 A / 250 V AC Přepínač
USS-03		6 A / 250 V AC Přepínač se střední polohou
USS-04		6 A / 250 V AC Spínač + tlačítko se střední polohou
USS-05		6 A / 250 V AC Přepínací tlačítko se střední polohou
USS-06/S		8 A / 250 V AC Tlačítko spínací
USS-06/R		8 A / 250 V AC Tlačítko rozpínací
USS-07		10 A / 250 V AC Spínač s doutnavkou (červená)
USS-08		10 A / 250 V AC Spínač s doutnavkou (zelená)
USS-09		10 A / 250 V AC Spínač s doutnavkou (žlutá)
USS-10	A1-A2. AC 250 V A1-A3, AC/DC 24 V	Signální LED (červená)
USS-11	A1-A2. AC 250 V A1-A3, AC/DC 24 V	Signální LED (zelená)
USS-12	A1-A2. AC 250 V A1-A3, AC/DC 24 V	Signální LED (žlutá)
USS-13	A1-A2. AC 250 V A1-A3, AC/DC 24 V	Signální LED (bílá)
USS-14	A1-A2. AC 250 V A1-A3, AC/DC 24 V	Signální LED blikací (červená)
USS-15	A1-A2. AC 250 V A1-A3, AC/DC 24 V	Signální LED (modrá)

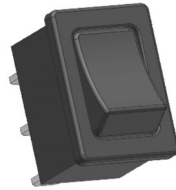
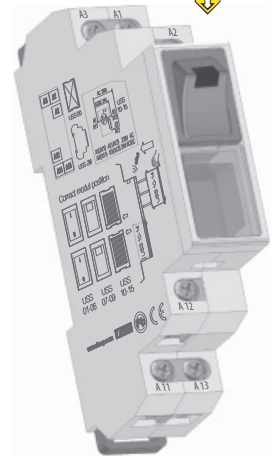


ZÁSLEPKA

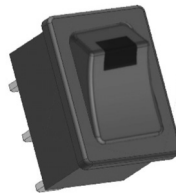
slouží pro zaslepení neobsazené pozice jednotky v předním panelu modulu USS. Barva: šedá, RAL7035 (jako krabíčka) Jednotka: 00

Příklad objednání:

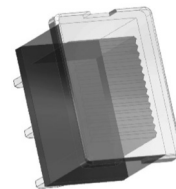
USS - ZM
+ USS - 07
+ USS - 11



SPÍNAČE, PŘEPÍNAČE, TLACÍTKA ...
Mají nízký zdvih a velkoplošný hmatník. Svým provedením a spínacím mechanismem splňují vysoké nároky na četnost spínání a kvalitu kontaktů. Jednotka: 01-06



SPÍNAČE S DOUTNAVKOU
zahrnují v jedné jednotce spínač i signalizaci. Signalizace je řešena doutnavkou v kolébkce spínače a to včetně předradného odporu. Je možno ji zapojit pro trvalou indikaci a nebo přerušovanou právě kontaktem spínače. Barvy: červená, zelená, žlutá
Napájecí napětí signálky: AC 250 V
Jednotka: 07-09



SIGNÁLKA trvale svítící a SIGNÁLKA blikací
Vysokou svítivost zajišťuje SMD LED dioda, která rovnoměrně prosvětluje svou barvou celou plochu čiré signálky. Signálku lze napájet jak napětím AC 230 V, tak i AC/DC 24 V s minimálním příkonem. Červená sig. je dodávána i v blikací verzi. Jednotka: 14
Barvy: červená, zelená, žlutá, bílá, modrá
Jednotka: 10-15



Spínací jednotky (01-09) pochází od renomované francouzské firmy APEM. Kvalita spínačů je zaručená dlouholetými zkušenostmi v oboru (od roku 1952) a světově uznávanými certifikáty VDE a UL. Jediněčný spínací mechanismus zaručuje dlouhodobou životnost spínání při stálých parametrech.

Zapojení svorek



Laserový popis

Přepínače a tlačítka označíme laserovým popisem při odběru min 50 ks výrobků USS.

Max. počet znaků:



Rozměry

viz. strana 125