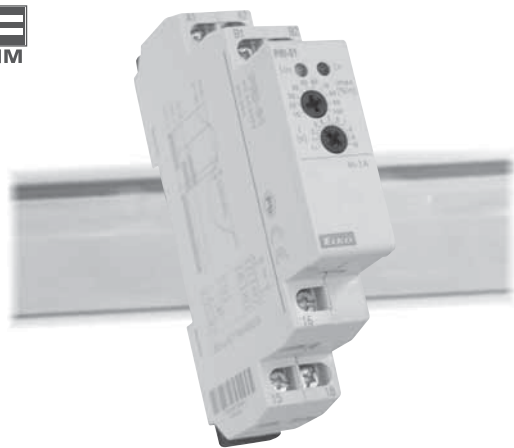


Hlídací proudové relé PRI-51

1M



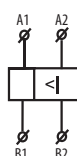
- ! slouží například k hlídání topných tyčí ve výhybkách, topných kabelů, indikace průchodu proudu, hlídání odběru jednofázových motorů...
- ! plynulé nastavování vybavovacího proudu potenciometrem, výběr z 5 rozsahů: AC 0.1-1 A, AC 0.2-2 A, AC 0.5-5 A, AC 0.8-8 A, AC 1.6-16 A
- ! nastavitelná prodleva 0.5 - 10 s (pro eliminaci krátkodobých špiček)
- ! možné použití i ke snímání proudu z proudového transformátoru - až 600 A!
- ! univerzální napájecí napětí AC 24 - 240 V a DC 24 V
- ! napájení je galvanicky odděleno od měřeného proudu
- ! výstupní kontakt 1x přepínací 8 A
- ! jednofázové provedení, 1-MODUL, upevnění na DIN lištu, náhrada za PRI-31

Technické parametry	PRI-51										
Napájení											
Napájecí svorky:	A1 - A2										
Napájecí napětí:	AC 24 - 240 V a DC 24 V (AC 50 - 60 Hz)										
Příkon:	max. 1.5 VA										
Tolerance napájecího napětí:	-15 %; +10 %										
Měřený obvod											
Připojení zátěže:	mezi B1 - B2										
Rozsah proudu:	<table border="1"> <tr> <td>PRI-51/1</td> <td>PRI-51/2</td> <td>PRI-51/5</td> <td>PRI-51/8</td> <td>PRI-51/16</td> </tr> <tr> <td>AC 0.1-1A</td> <td>AC 0.2-2A</td> <td>AC 0.5-5A</td> <td>AC 0.8-8A</td> <td>AC 1.6-16A</td> </tr> </table> <p style="text-align: center;">↑ vhodné i pro proudový transformátor</p>	PRI-51/1	PRI-51/2	PRI-51/5	PRI-51/8	PRI-51/16	AC 0.1-1A	AC 0.2-2A	AC 0.5-5A	AC 0.8-8A	AC 1.6-16A
PRI-51/1	PRI-51/2	PRI-51/5	PRI-51/8	PRI-51/16							
AC 0.1-1A	AC 0.2-2A	AC 0.5-5A	AC 0.8-8A	AC 1.6-16A							
Doporučené proudové transformátory:	viz. strana 103										
Max. trvalý proud:	1 A 2 A 5 A 8 A 16 A										
Přetížení špičkové < 1s:	100 A										
Nastavení hodnoty proudu:	potenciometrem										
Časová prodleva:	nastavitelná, 0.5-10 s										
Přesnost											
Přesnost nastavení (mechanická):	5 %										
Opakovatelná přesnost:	< 1 %										
Závislost na teplotě:	< 0.1 % / °C										
Tolerance krajních hodnot:	5 %										
Hystereze (z chybového do OK):	5 %										
Výstup											
Počet kontaktů:	1x přepínací (AgNi)										
Jmenovitý proud:	8 A / AC1										
Spínání výkon:	2500 VA / AC1, 240 W / DC										
Indikace výstupu:	zelená / červená LED										
Další údaje											
Pracovní teplota:	-20.. +55 °C										
Skladovací teplota:	-30.. +70 °C										
Elektrická pevnost:	4 kV (napájení - výstup)										
Pracovní poloha:	libovolná										
Upevnění:	DIN lišta EN 60715										
Krytí:	IP 40 z čelního panelu / IP 10 svorky										
Kategorie přepětí:	III.										
Stupeň znečištění:	2										
Průřez přípojov. vodičů (mm ²):	max. 2x2.5, max. 1x4/ s dutinkou max. 1x2.5, max. 2x1.5										
Rozměr:	90 x 17.6 x 64 mm, detailní rozměry viz.str. 161-163										
Hmotnost:	58 g										
Související normy:	ČSN EN 60255-6, ČSN EN 61010-1										

Popis funkce

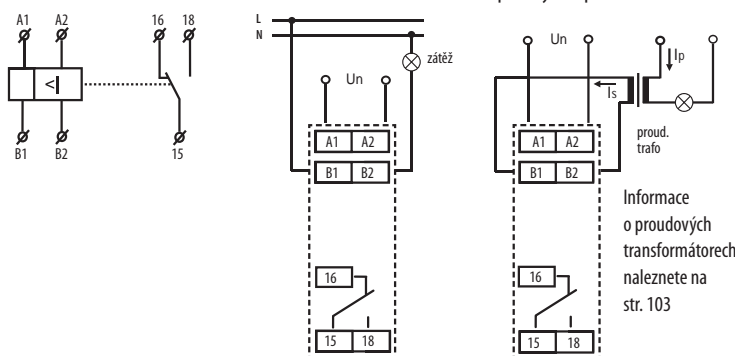
Hlídací relé PRI-51 slouží k hlídání úrovně proudu v jednofázových AC obvodech. Plynulé nastavení úrovně vybavovacího proudu kontrolní relé předurčuje pro mnoho různých aplikací. Výstupní relé je v normálním stavu vypnuto. Při překročení nastavené úrovně proudu relé po nastavené prodlevě (0.5-10s) sepne. Při návratu z chybové polohy do normálního stavu se uplatňuje hystereze (5%). Výhodou tohoto relé je univerzální napájení. Je možno monitorovat zátěž, která nemá shodné napájení jako hlídací relé PRI-51. Rozsah PRI-51 je možno zvětšit pomocí externího proudového transformátoru.

Symbol



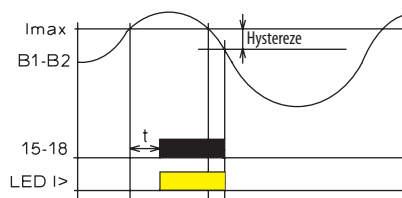
Zapojení

Příklad zapojení: PRI-51 s proudovým převodním transformátorem pro zvýšení proudového rozsahu

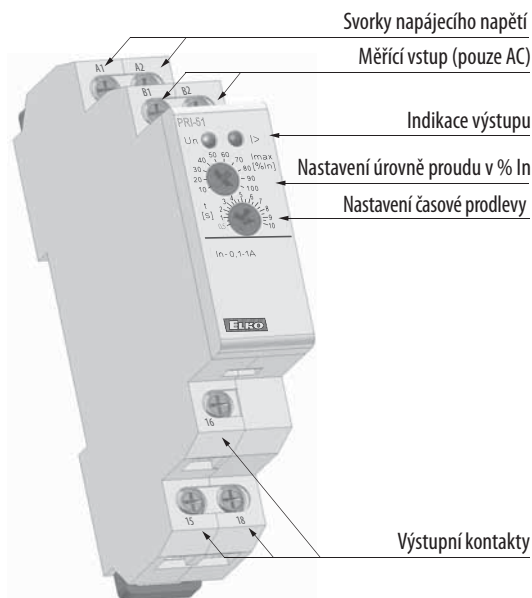


Informace o proudových transformátorech naleznete na str. 103

Funkce



Popis přístroje



Příklad objednání

V objednávce vždy specifikujte celé označení proudového relé dle požadovaného rozsahu např. PRI-51/5.