

Základním prvkem jsou skříně zhotovené ze slitiny Al. Do skříní se montují přípojnice, svorkovnice a montážní plechy s přístrojovou výzbrojí. Skříně se podle potřeby sestavují do větších celků - rozváděčů. Pro propojování přípojníc a vodičů jsou v bocích skříní provedeny montážní otvory. Montážní otvory u krajních skříní se zavírají závěrnými kryty - přírubami. V přírubách mohou být osazeny zásuvky, koncovky, vývodky a pod. Z čelní strany jsou skříně uzavřeny víky. Víky mohou být vyvedeny pohony ovládacích prvků vypínačů nebo jističů. Pro pohodový přístup k přístrojům může být použito rychlouzavěrných vík. Tato víka se neprovádějí s vyvedenými ovládacími prvky. Rozváděče se dodávají s nosnými rámy zhotovenými z profilových ocelových nosníků.

Skříně

Skříně se vyrábějí v základních velikostech 2, 4 a 6. V bocích skříní jsou provedeny montážní otvory. Otvory jsou ve dvou velikostech, malé a velké. Uspořádání otvorů u jednotlivých velikostí skříní je označeno písmeny. Běžně se spolu spojují skříně se stejným uspořádáním montážních otvorů. Při sestavování rozváděče jsou jednotlivé skříně spolu sešroubovány. Mezi dosedací plochy je vloženo gumové těsnění.

Velikost skříní, velikosti a uspořádání montážních otvorů jsou uvedeny na obrázcích.

Víka

Víka jsou vyráběna ze slitiny Al. Jsou opatřena žlábkem pro těsnění a se skříní jsou spojena šrouby. Pro každou velikost skříně se vyrábějí v několika výškách. Číselné označení výšky udává užitečnou montážní výšku od dna skříně k vnitřní straně namontovaného víka. Do víka lze umístit průhledy pro měřící přístroje, paketové spínače, pohony ovládacích tlačítek a skla signálních svítidel nebo jimi vyvést ovládací pohony válcových spínačů a výkonových jističů.

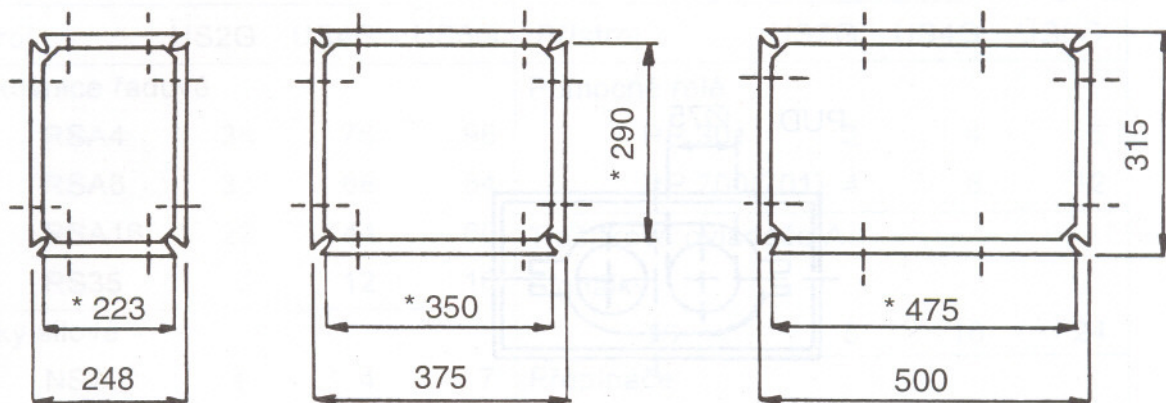
U skříní velikosti 2, 4 a 6 lze pro rychlý přístup k přístrojům použít rychlouzavěrných vík. Tato víka jsou otočně upevněna na závěsech a uzavírání je provedeno zámkem s drážkou pro šroubovák.

Velikosti vík jsou uvedeny na obrázcích.

Kabelové koncovky

Pro připojení přívodních a vývodních kabelů se na rozváděč montují přírubové kabelové ucpávky a kabelové koncovky.

ROZMĚRY SKŘÍNÍ A VÍK

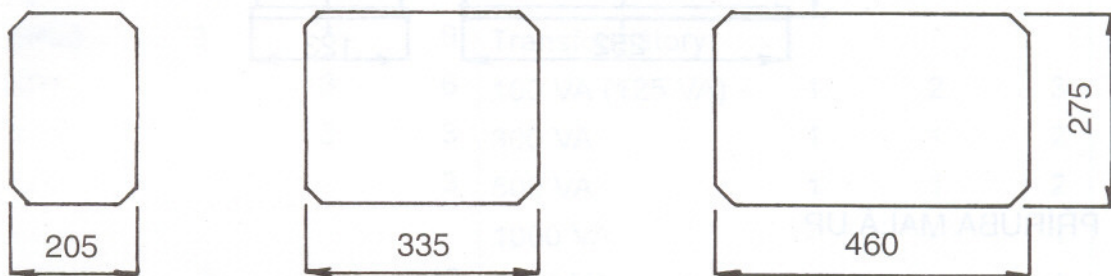


Označení: US2G

US4G

US6G

Užitečná plocha ve skříni:



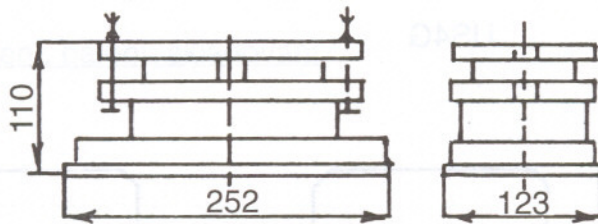
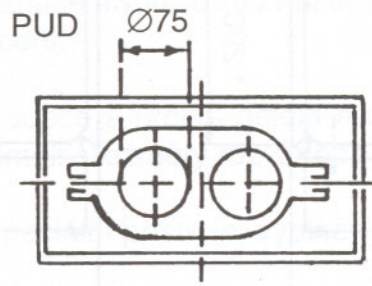
* rozměr upevňovacích otvorů

— montážní otvory skříní

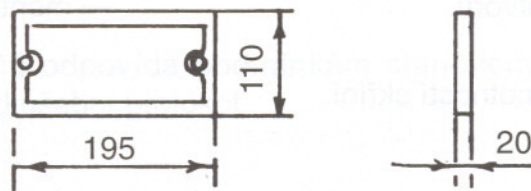
Tabulka velikostí vík a hmotností skříní:

označení	rozměr	hmotnost	poznámka
US2G	248x315x120	2,48	
US4G	375x315x120	3,60	
US6G	500x315x120	4,55	
UV2 140	248x315x35	1,52	
UV2 R	248x315x40	2,05	rychlouzávěrné
UV4 140	315x375x35	2,07	
UV4 R	315x375x40	2,97	rychlouzávěrné
UV4 175	315x375x70	2,45	
UV6 140	500x315x35	3,23	
UV6 R	500x315x40	3,75	rychlouzávěrné
UV6 175	500x315x70	3,79	

PŘÍRUBOVÁ KABELOVÁ UCPÁVKA PUD



PŘÍRUBA MALÁ UP



PŘÍRUBA VELKÁ UPV

