

AROVA SERVIS

VÝROBA ROZVADĚČŮ NN

Kontakty:

Zdeněk Bíza
Lhota u Příbramě 118
261 01 Příbram

Zdeněk Bíza
P.O.Box 48
261 05 Příbram

Web: www.arovaservis.cz

E-mail: zdenek.biza@seznam.cz

Mobil: **603 259 401 – Zdeněk Bíza st. – majitel**

603 283 492 – Zdeněk Bíza ml.

Obsah katalogu:

- **Seznámení s firmou**
- **Prohlášení zákazníkům**
- **Ukázka výrobků**
- **Politika jakosti**
- **Certifikaty**

Dobrý den,

předmětem naší činnosti je **výroba rozvaděčů nn**, a to zejména rozvaděčů:

- **Elektroměrové rozvaděče**
 - Stoupačkové rozvaděče pro rekonstrukce v bytových domech
 - Elektroměrové rozvaděče – přímé měření
 - Elektroměrové rozvaděče - nepřímé měření
- **Staveništní rozvaděče**
- **Okruhové jistící skříně**

Prioritou firmy je **individuální přístup** založený na odbornosti a profesionalitě. Tým kvalifikovaných zaměstnanců je garantem vysoké úrovně činnosti, při zajišťování odborného a komplexního vedení svěřených zakázek. Personální a organizační struktura společnosti dovoluje pružně **reagovat na požadavky** našich klientů. Moderní vybavení umožňuje využívat **aktuálních legislativních a technických informací** k řešení zadaných úkolů na vysoké technické úrovni. Výroba rozvaděčů nn v naší společnosti je vždy prováděna v souladu s **platnou legislativou a příslušnými předpisy týkajícími se oboru naší činnosti jimiž se bezvýhradně řídíme.**

Odběratelům deklaruujeme ze zákona č. 22/1997 sb. Povinné

- typové zkoušky
- certifikace
- kusové zkoušky
- prohlášení o shodě
- garance

Prohlášení

Ke všem našim obchodním partnerům, elektromontážním firmám, bytovým družstvům, sdružením majitelů bytů a domů, investorům a majitelům všech objektů občanské vybavenosti.

Zákon č. 22/1997 Sb. v platném znění dává za povinnost všem výrobcům certifikovaných rozvaděčů NN, které jsou přístupné kontaktu a možné obsluze laické veřejnosti t.j. osobám bez elektrotechnické kvalifikace mít na těchto skupinách rozvaděčů provedeny typové zkoušky oprávněnou certifikační laboratoří – v našem případě – viz přílohy – certifikáty o provedených typových zkouškách ZÚ Praha – Troja.

Do skupin rozvaděčů, které podléhají povinnosti absolvovat typové zkoušky patří v podstatě všechny rozvaděče, které jsou umístěny mimo uzavřenou technickou místnost – rozvodnu.

- **Elektroměrové rozvaděče ES** – samotné distribuční společnosti ve svých připojovacích podmínkách určují umístění těchto rozvaděčů na veřejně přístupných místech, povinnost typových zkoušek je zřejmá.
- **Okružové jistící rozvaděče OJS** - včetně těch menších v bytových objektech občanské vybavenosti, školství, zdravotnictví, kultury, státní správy, cestovního ruchu na veřejně přístupných prostorech těchto objektů je u rozvaděčů NN povinnost typových zkoušek.
- **Staveništní rozvaděče ESR – SR** zde zásadní zkušební prověřen předepsané vlastnosti především z pohledu BOZP a v souladu s podmínkami distribučních firem.

Pouze vlastnictví předložených certifikátů o provedených typových zkouškách nám dává možnost tyto rozvaděče vyrábět a dále je vybavit potřebnou průvodní dokumentací.

- Na výrobku provést kusovou zkoušku a vystavit o ní protokol.
- Výrobek právoplatně opatřit výrobním štítkem s příslušnými údaji.
- Výrobek na viditelném místě povinně vybavit národní značkou shody CE.
- Na výrobek vydat prohlášení o shodě podle zákona č. 22/1997 Sb. o technických požadavcích na výrobky, v platném znění.
- Nabídnout a zajišťovat odběrateli zákonné záruční podmínky.

Takto vybavené námi dodávané rozvaděče jsou bez problému právoplatnou součástí celkové revizní správy a elektro a jako součást následného kolaudačního řízení objektů právně nenapadnutelné. Následně uzavřenou pojistnou smlouvu na objekt právně neohrožují.

Ukázka výrobků

Elektroměrové rozvaděče – přímé měření



ES 3 ST , ES 3.1 ST



ES 3 P , ES 3.1 P



ES 3 LE , ES 3.1 LE



ES 3 VS



ES 4 ST , ES 4.1 ST



ES 4 LE , ES 4.1 LE



ES 6.1, ES 6

ES 6.1 VS



ES 6.1 OJS

ES 6.1 OJS



ES 12 ČTV

ES 12.1 ČTV



ES 12 LE



ES 12.1 LE



ES 3 ČEZ



ES 6 ČEZ



ES 3 EURO



ES 4 EURO



ES 6 EURO



ES 8 EURO



ES 2 x 15 EURO



ES 3 x 12 EURO



ES 6 EURO , ES 12 EURO - požární odolnost EI 30 DP1-S

Ukázka výrobků

Elektroměrové rozvaděče – nepřímé měření



ES 7 do 160A



ES 7 do 250A



ES 7 kombinace přímého měření s nepřímým měřením



ES 7 1x do 250A + 2 x do 160A



Ukázka výrobků

Elektroměrové rozvaděče – stoupačkové



ES 2 zapuštěné

ES 2 zapuštěné



ES 4 přisazené

ES 4 přisazené po rekonstrukci



ES 6 přisazené



ES 6 zapuštěné s požární odolností EW 30 DP1-S



ES 4 zapuštěné



ES 4 zapuštěné po rekonstrukci

Ukázka výrobků

Staveništní rozvaděče



ES 3 PSR do 100A



ES 3 PSR do 100A



ESR do 100A





SR do 100A



SR do 100A



SR do 100A



ESR do 160A

ESR do 160A



ESR do 630A



SR do 100A



SR do 100A

Ukázka výrobků

Okruhové jističí skříně



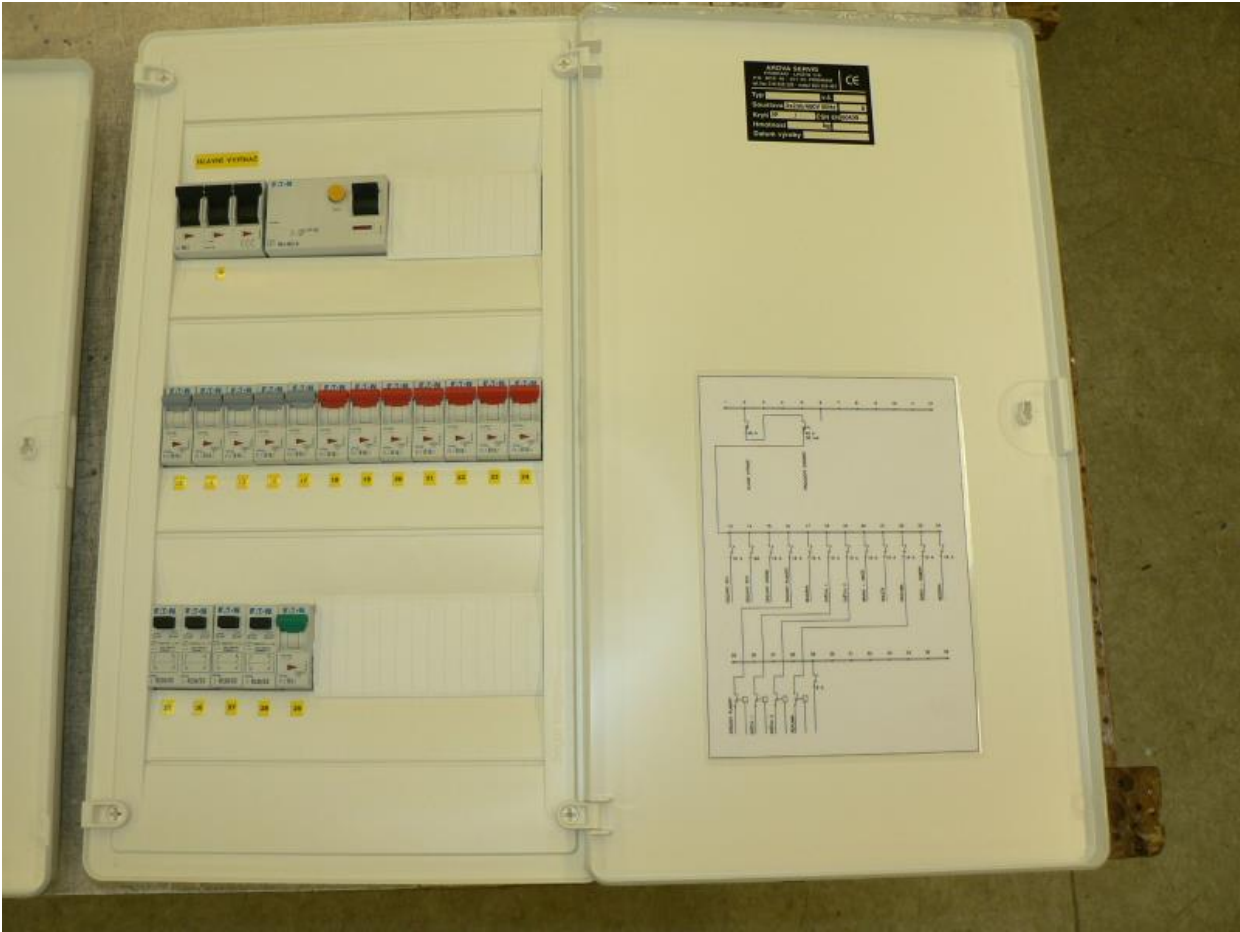
OJS 10 P , OJS 8 P , OJS 6 P



OJS 10 , OJS 8 , OJS 6







POLITIKA KVALITY A BEZPEČNOSTI PRÁCE

k ochraně zdraví, požární ochraně, ochraně životního prostředí a je povinen práce a služby zajišťovat nebo provádět v požadovaném rozsahu a kvalitě.

Vedení firmy ZDENĚK BÍZA - si plně uvědomuje odpovědnost za kvalitu všech svých produktů a služeb, dodržování zásad bezpečnosti práce a požární ochrany a ochrany ŽP a s platností od 1.7.2013 vyhláší

POLITIKA KVALITY A BOZP

Na základě zkušeností z působení firmy v oblasti výroby el. rozvaděčů, analýz požadavků a potřeb minulých i stávajících zákazníků a na základě předpokladu na trhu ZDENĚK BÍZA – ve smyslu norem:

ČSN EN ISO 9001:2009 (QMS) A ČSN OHSAS 18001:2008 PROHLAŠUJE A ZAVAZUJE SE:

a) Jsme firmou, orientující se silně na zákazníka. Zajišťujeme, udržujeme a vyhodnocujeme potřeby a očekávání zákazníků. Vyhodnocováním získaných informací zjišťujeme priority zákazníků v oblasti kvality a jejich naplňováním usilujeme o neustálé zvyšování jejich spokojenosti. Firma si je vědoma skutečnosti, že spokojený zákazník je hlavním článkem podnikání.

b) Naší snahou je trvalé rozšiřování stávající nabídky sortimentu výrobků dle požadavku zákazníků a trhu.

c) Všechny procesy jsou poskytovány v souladu s platnými legislativními, zdravotními, hygienickými, bezpečnostními a ekologickými podmínkami, které jsou určeny platnou legislativou ČR. Firma zabezpečuje nutnou podporu pro zajištění činnosti všech procesů, jejich měření, monitorování a analyzování tak, aby bylo dosahováno plánovaných výsledků a neustálého zlepšování. Firma dbá o optimální zajišťování a využívání potřebných zdrojů. Tím je zajištěn rozvoj a konkurenceschopnost společnosti na trhu.

d) Realizace výroby a souvisejících procedur se postupně racionalizuje tak, že poskytované služby a výrobky plně odpovídají potřebám zákazníků, systémovým přístupem jsou optimalizovány veškeré související činnosti.

e) Pro zabezpečení vysoké kvality produktů firma pečlivě vybírá a hodnotí veškeré dodavatele, kteří mají vazbu na kvalitu výrobků a s těmito vybranými dodavateli úzce spolupracuje tak, aby byly vyloučeny vady výrobků.

f) Zajištění a zlepšení péče o bezpečnost a ochranu zdraví zaměstnanců při práci (BOZP) pokládáme za jeden ze základních pilířů nezbytných pro zvyšování konkurenceschopnosti, přičemž péče o bezpečnost a ochranu zdraví při práci zaměstnanců je vnímána jako rovnocenná a neoddělitelná součást podnikatelských aktivit. Vedení firmy vyhláší následující základní principy v oblasti péče o BOZP:

Lidský život a zdraví jsou největší hodnotou, proto se vedení společnosti zavazuje, že bude i nadále, formou aktivní účasti pracovníků, posilovat jejich motivaci za jejich vlastní bezpečnost, bezpečnost spolupracovníků, ochranu zdraví při práci, ochranu majetku, pracovního a životního prostředí. Na základě identifikovaných informací a systematického vyhledávání bezpečnostních a zdravotních rizik a přijímání opatření k jejich prevenci za účelem jejich odstranění nebo eliminace, je zajišťováno neustálé zlepšování pracovního prostředí a tím vytvářeny optimální pracovní podmínky. Tímto jsou v maximální možné míře minimalizována rizika způsobující újmu na zdraví, životním prostředí, majetku. Předcházení haváriím, nehodám a mimořádným situacím, jejichž důsledky by mohly mít negativní vliv na zdraví zaměstnanců je zajištěno prostřednictvím důsledné prevence a v případě jejich vzniku provedením adekvátních nápravných kroků. Vedení všech zaměstnanců k posilování odpovědnosti za vlastní bezpečnost, používání bezpečných pracovních postupů a technických zařízení s vysokou mírou ochrany zaměstnanců, je nedílnou součástí všech aktivit firmy.

g) Každý pracovník je přesvědčen o významu kvality pro prosperitu firmy, zná svoji odpovědnost a postavení v systému kvality a bezpečnosti práce. Kvalitní a odpovědná práce každého pracovníka je zárukou úspěchu. Základem systému je odborně silný, stabilizovaný a spokojený kolektiv pracovníků. Firma bude prohlubovat systém vzdělávání pracovníků na všech úrovních se zaměřením na zlepšování jejich profesních a odborných kvalit. Zvyšování povědomí spoluodpovědnosti zaměstnanců je založeno na otevřené komunikaci v nediskriminujícím prostředí s jasně vymezenými pravidly a na rozvoji jejich kvalifikace a odborné způsobilosti



TECHNICKÝ A ZKUŠEBNÍ ÚSTAV STAVEBNÍ PRAHA, s.p.
CERTIFIKAČNÍ ORGÁN PRO CERTIFIKACI SYSTÉMŮ MANAGEMENTU
Prosecká 811/76a, 190 00 Praha 9- Prosek

VYDÁVÁ

CERTIFIKÁT

č. 2182/2013

pro

Zdeněk Bíza

261 01, Lhota u Příbramě 118

IČ: 10204903

Tento certifikát potvrzuje, že uvedená organizace vytvořila, dokumentuje, uplatňuje a udržuje systém managementu kvality v rozsahu:

- výroba a montáž rozvaděčů nízkého napětí

v souladu s požadavky normy
ČSN EN ISO 9001:2009

Rozhodnuto v Praze dne 02.10.2013

Platnost do 02.10.2016



Ing. Adéla Grygarová
zástupkyně vedoucí certifikačního orgánu



TZÚS Praha, s.p. je akreditován Českým institutem pro akreditaci, o.p.s. pod číslem 3001 podle ČSN EN ISO/IEC 17021.
Současně platným je Osvědčení o akreditaci č. 543/2012 ze dne 20.09.2012.



TECHNICKÝ A ZKUŠEBNÍ ÚSTAV STAVEBNÍ PRAHA, s.p.
CERTIFIKAČNÍ ORGÁN PRO CERTIFIKACI SYSTÉMŮ MANAGEMENTU
Prosecká 811/76a, 190 00 Praha 9- Prosek

VYDÁVÁ

CERTIFIKÁT

č. 395/2013

pro

Zdeněk Bíza

261 01, Lhota u Příbramě 118

IČ: 10204903

Tento certifikát potvrzuje, že uvedená organizace vytvořila, dokumentuje, uplatňuje a udržuje integrovaný systém managementu v rozsahu:

- výroba a montáž rozvaděčů nízkého napětí

v souladu s požadavky normy
ČSN EN ISO 9001:2009
ČSN OHSAS 18001:2008

Rozhodnuto v Praze dne 02.10.2013

Platnost do 02.10.2016



Ing. Adéla Grygarová
zástupkyně vedoucí certifikačního orgánu



TZÚS Praha, s.p. je akreditován Českým institutem pro akreditaci, o.p.s. pod číslem 3001 podle ČSN EN ISO/IEC 17021.
Současné platným je Osvědčení o akreditaci č. 543/2012 ze dne 20.09.2012.



TECHNICKÝ A ZKUŠEBNÍ ÚSTAV STAVEBNÍ PRAHA, s.p.
CERTIFIKAČNÍ ORGÁN PRO CERTIFIKACI SYSTÉMŮ MANAGEMENTU
Prosecká 811/76a, 190 00 Praha 9- Prosek

VYDÁVÁ

CERTIFIKÁT

č. 267/2013

pro

Zdeněk Bíza

261 01, Lhota u Příbramě 118

IČ: 10204903

Tento certifikát potvrzuje, že uvedená organizace vytvořila, dokumentuje, uplatňuje a udržuje systém managementu bezpečnosti a ochrany zdraví při práci v rozsahu:

- výroba a montáž rozvaděčů nízkého napětí

v souladu s požadavky normy
ČSN OHSAS 18001:2008

Rozhodnuto v Praze dne 02.10.2013

Platnost do 02.10.2016



Ing. Adéla Grygarová
zástupkyně vedoucí certifikačního orgánu



TZÚS Praha, s.p. je akreditován Českým institutem pro akreditaci, o.p.s. pod číslem 3001 podle ČSN EN ISO/IEC 17021.
Současně platným je Osvědčení o akreditaci č. 543/2012 ze dne 20.09.2012.