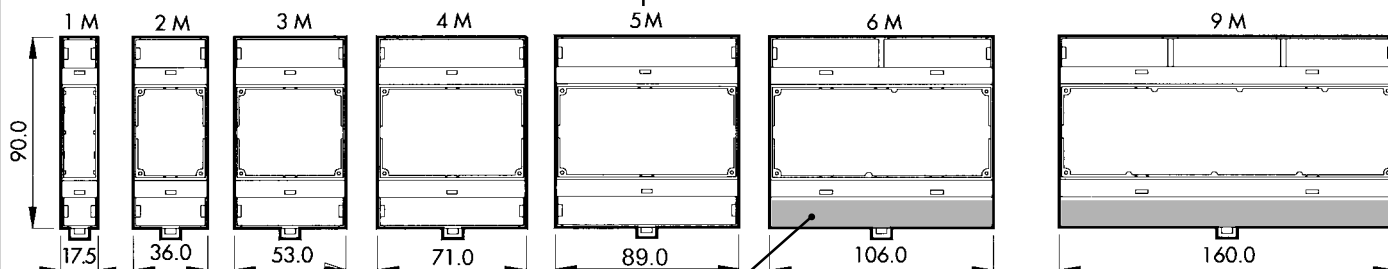
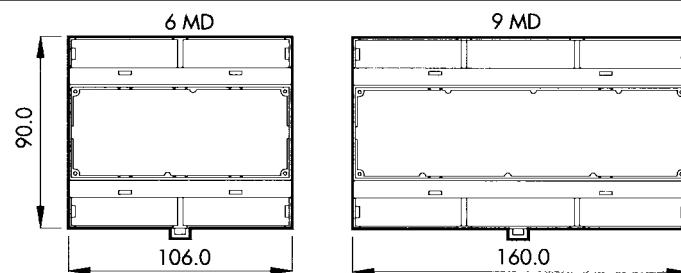
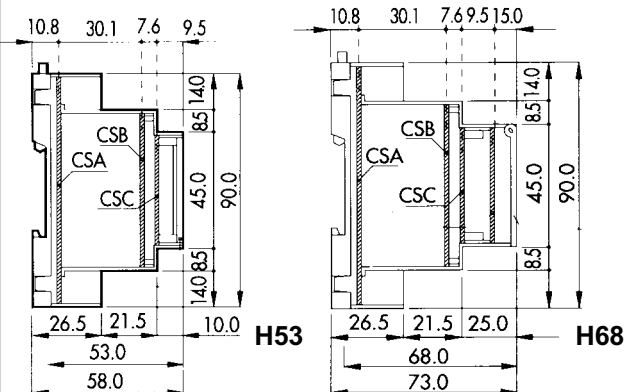


Modul 5M bude k dostání až v 2. pololetí 1999.



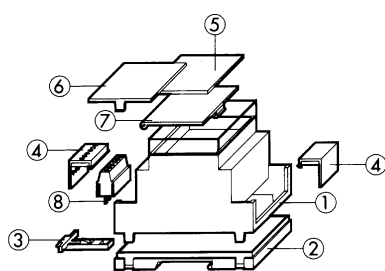
Provedení 6M a 9M nemá na jedné straně otvor pro svorkovnice.



Provedení 6MD a 9MD umožňuje montáž svorkovnice po obou stranách.

	1M	2M	3M	4M	6M	9M	6MD	9MD
CSA	86,7x14,6	86,7x33,0	86,7x50,3	86,7x68,0	86,7x103,0	86,7x155,0	86,7x103,0	86,7x155,0
CSB	58,0x14,3	59,0x32,0	59,0x49,3	59,0x67,0	59,0x102,0	59,0x155,4	59,0x102,0	59,0x155,4
CSC	42,0x14,3	42,0x32,0	42,0x49,3	42,0x67,0	42,0x102,0	42,0x154,0	42,0x102,0	42,0x154,0

Rozměry desek plošných spojů tloušťky 1,6 mm



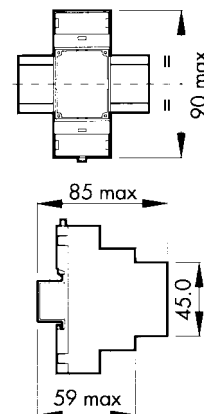
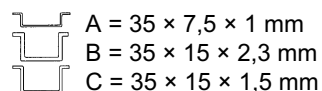
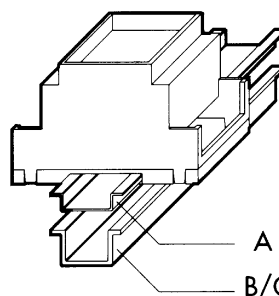
základní sestava

(dodává se jako komplet)

- 1 – pouzdro
- 2 – dno
- 3 – zámek

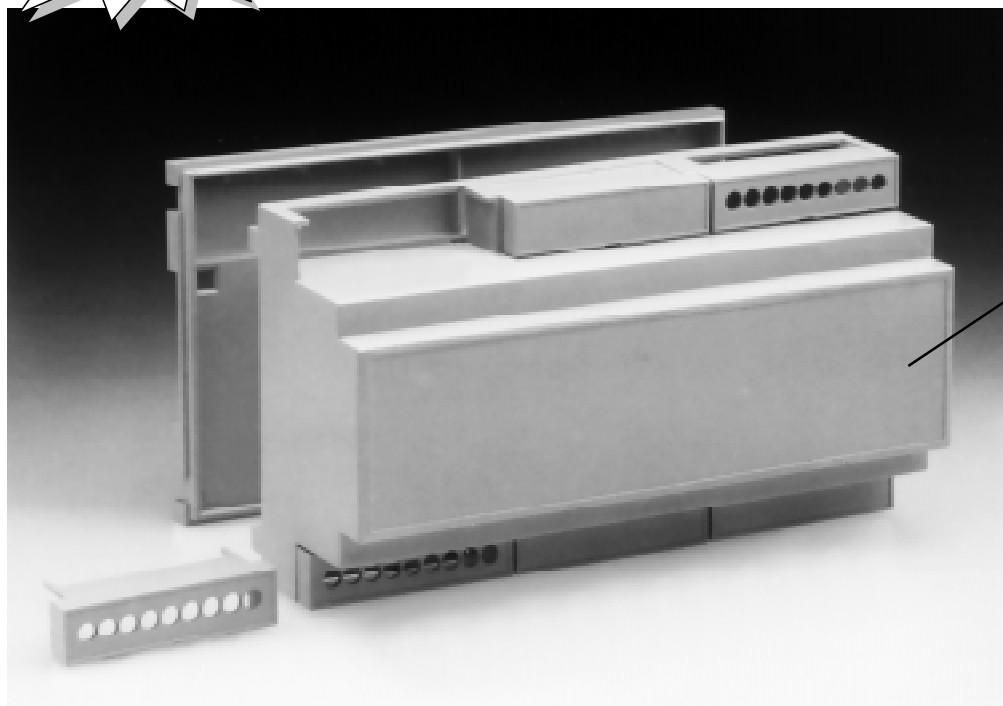
příslušenství

- 4 – kryt svorkovnice
- 5 – panel (na objednávku)
- 6 – panel s háčky (standardně)
- 7 – panel s pantem
- 8 – svorkovnice řada MV 25
(viz svorkovnice)



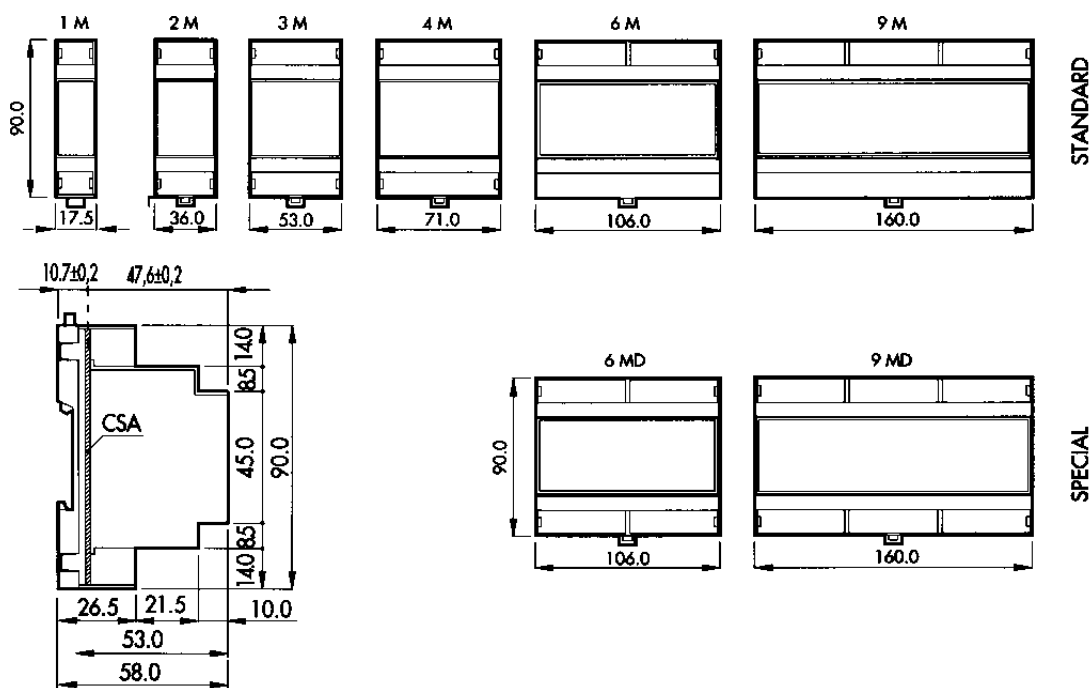
Materiál: NORYL UL 94 V-0

Při odběru 5000 ks dodáme také v modré nebo černé barvě.



Panel je neodnímatelný.

Kryty svorkovnic jsou stejné jako pro provedení H53.

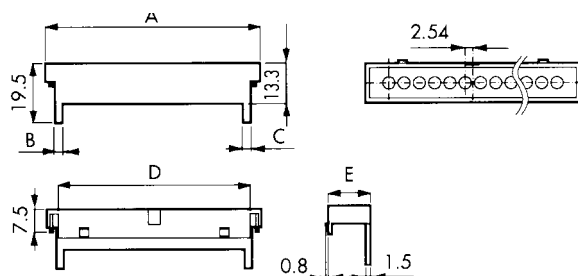


	1M	2M	3M	4M	6M	9M	6MD	9MD
CSA	86,7x14,4	86,7x33,0	86,7x50,3	86,7x68,0	86,7x103,0	86,7x155,0	86,7x103,0	86,7x155,0

☎ Ceny sdělíme na dotaz.

PO5

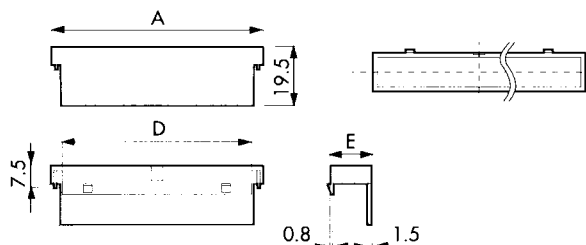
	1M	2M	3M	4M	5M
A	17,5	35,5	52,8	70,6	
B	1,0	0,9	1,0	2,7	
C	1,0	0,9	1,0	2,7	
D	15,5	30,4	46,0	64,4	
E	14,3	13,8	13,8	13,8	



**Kryt svorkovnice
s vrtáním, rozteč
5,08 mm**

PN

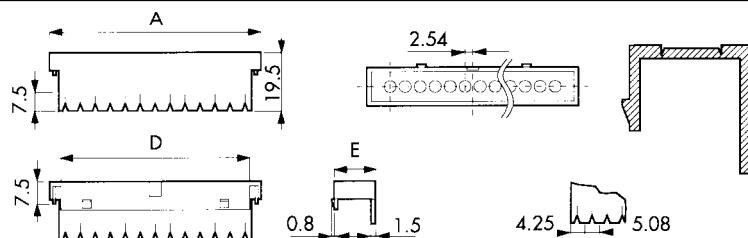
	1M	2M	3M	4M	5M
A	17,5	35,5	52,8	70,6	
D	15,5	30,4	46,0	64,4	
E	14,3	13,8	13,8	13,8	



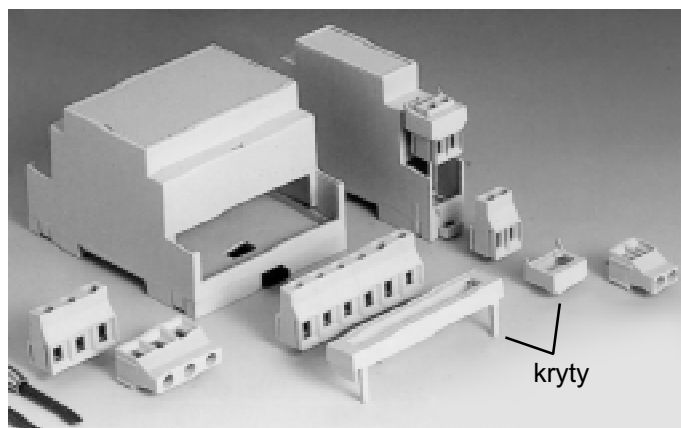
**Kryt svorkovnice
plný**

PO5P

	1M	2M	3M	4M	5M
A	17,5	35,5	52,8	70,6	
D	15,5	30,4	46,0	64,4	
E	14,3	13,8	13,8	13,8	



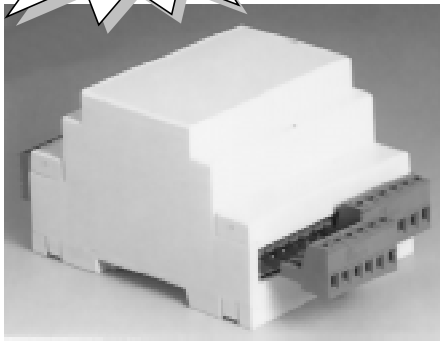
**Kryt svorkovnice
s předlisováním,
rozteč 5,08 mm**



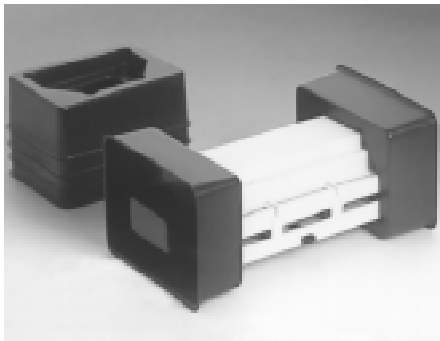
**Kryt pro velké svorkovnice
pro 1 až 5 modulů**

Pro svorkovnice:
MV46/MV49
4000/6000 V, 25 A
Průřez vodiče 6 mm²

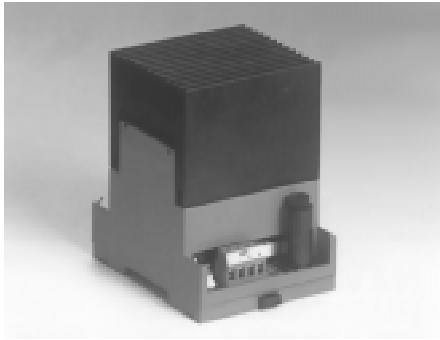
NOVINKA



Možnost použití konektorů



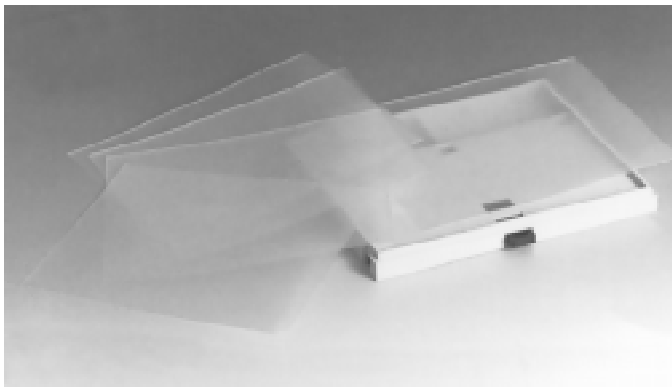
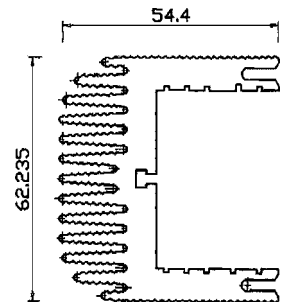
Balení MODULBOXU



Možnost použití chladiče

Pouze pro verzi H68

Existuje sada, pomocí které lze k chladiči upevnit polovodiče v pouzdrech TO220 a TO3.



Izolační folie P050x07211

$x = \text{počet modulů 1 až 9}$

Materiál polykarbonát UL94V2

Tloušťka 0,3 mm

Rozměry pro 1 až 9 modulů

Bližší informace a ceny sdělíme na dotaz.



**Aktuální informace o veškerém sortimentu naleznete
na Internetu <http://www.enika.cz>**