

Instalační souprava ZI se spínačem 0-I



IP44

IP67

Složení objednáčného kódu

ZI

Č. provedení sestavy

01\R111, 02\R111, 12\R111, 01\R211
02\R211, 12\R211, 02\R571, 12\R571
03\R111, 03\R211, 03\R581, 04\R111
04\R211, 04\R511, 01\R341, 02\R341
12\R341, 01\R441, 02\R441, 12\R441
05\R341, 05\R342, 05\R441, 05\R442

Stupeň krytí **IP67** mají verze: ZI12\R111, ZI12\R211, ZI12\R571, ZI12\R341, ZI12\R441.

V provedeních: ZI05\R341, ZI05\R342, ZI05\R441, ZI05\R442 je boční zásuvka jištěna tavnou pojistkou WTA 10A/250V zkratová odolnost pojistkové vložky 1500 A.

Provedení ZI01 jsou vybavena gumovou vývodkou, ostatní metrickou vývodkou.

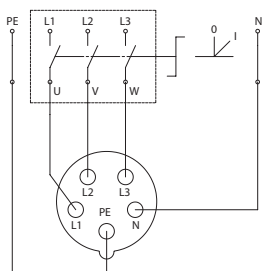
Technické data

Jmenovité izolační napětí U_i	500 V
Jmenovitý tepelný proud I_u	max 32 A
Jmenovitý kmitočet	50-60 Hz
Jmenovité napětí spínací U_e	230/400 V
Jmenovité impulzní napětí U_{imp}	6 kV
Průřez připojovacích vodičů	2,5...4 mm ²
Stupeň ochrany	IP44; IP67
Stupeň ochrany	II
Druh vývodek	gumové M25x1,5

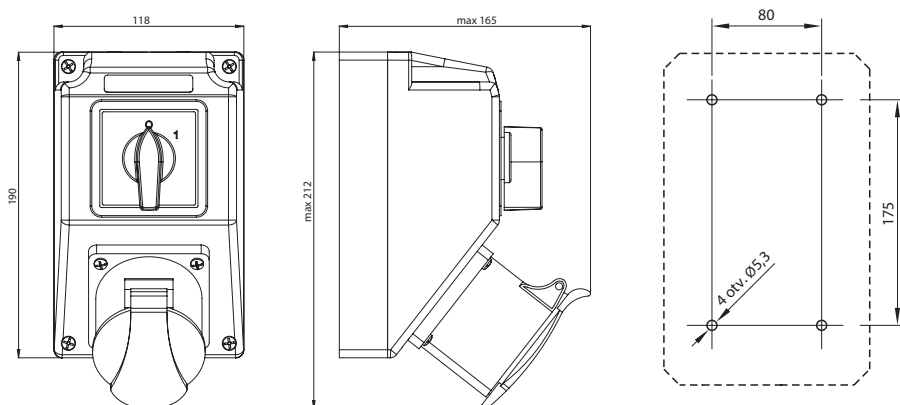
Popis výrobku

Instalační soupravy ZI vybavené spínači 0-I v krytu se stupněm krytí IP44 lub IP67, vybavené 1, 2, lub 3 zásuvky. Instalační soupravy ZI se mezi sebou liší druhem a proudovou velikostí zásuvek. Instalační soupravy ZI s hlavní 16A zásuvkou jsou vybaveny spínačem LK16R funkci 0-I. Soupravy ZI se zásuvkou 32A jsou vybaveny spínačem LK32R. Instalační soupravy ZI splňují požadavky norem: PN-EN 60439-3, PN-EN 60439-1.

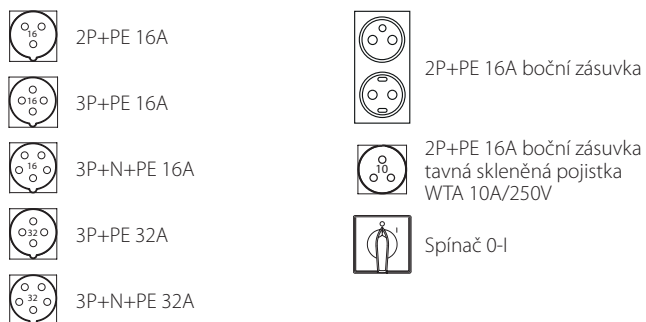
Elektrické schéma



Rozměry



Prvky souprav



Rozmístění kontaktů zásuvek



Provedení

