

U.I. Lapp GmbH	TECHNICKÝ LIST	
	SKINDICHT® RWV-M	52107810 11.12.2013

Odlehčení tahu
 Utěsnění naříznutým (děleným) těsnicím kroužkem
 Odolný proti korozi
 Snížená instalační výška
 Odolná proti mořské vodě



Odolný proti korozi



Nároky na prostor



Konektor se standardním pouzdem



Teplotně odolný

Oblasti použití

Všude tam, kde mají být kabely a vodiče vedeny pokud možno paralelně podél stěny skříně
 Výroba elektromotorů
 Výroba strojů a zařízení
 Investiční výstavba
 Světelná a ozvučovací technika

Konstrukce

Metrický přípojovací závit dle EN 50262

Poznámky

Vhodná matice SKINDICHT® SM-M



Produktový management	Dokument: SKINDICHT® RWV-M	1 / 3
-----------------------	----------------------------	-------

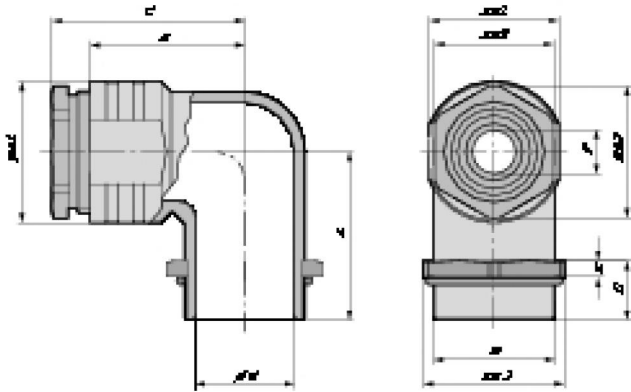
U.I. Lapp GmbH	TECHNICKÝ LIST	
	SKINDICHT® RWV-M	52107810 11.12.2013

Technická data

Označení výrobku/velikost:	16 x 1,5
Rozsah sevření Ø F mm:	9 - 3
L:	23.5
OK 1mm:	18
Ø A1:	20
OK 2mm:	16
Ø A2:	17.6
Ø G:	12
Výška mm:	5
Celková délka C mm:	28,6
Délka závitu D mm:	11.5
OK 3mm:	22
Balící jednotky kusů:	25
Materiál:	Těleso: tlakový zinkový odlitek, poniklovaný Přítlačný šroub a šestihranná matice: poniklovaná mosaz Dělený těsnicí kroužek: CR/NBR O-kroužek: NBR
Krytí:	IP 55
Teplotní rozsah:	-20 °C až +100 °C

Produktový management	Dokument: SKINDICHT® RWV-M	2 / 3
-----------------------	----------------------------	-------

U.I. Lapp GmbH	TECHNICKÝ LIST	 LAPP GROUP
	SKINDICHT® RWV-M	52107810 11.12.2013



Produktový management	Dokument: SKINDICHT® RWV-M	3 / 3
-----------------------	----------------------------	-------