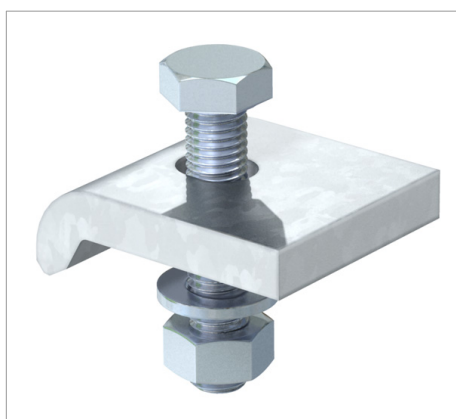
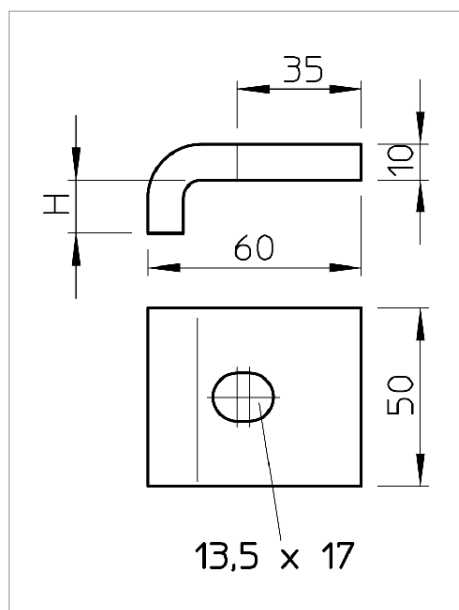


List technických údajů Svěrný úhelník KWS



Úhlová svorka se šroubem se šestihlannou hlavou typu KWS k přímému upevnění konstrukcí na příruby ocelových nosníků.

Při výběru úhlové svorky je třeba dbát tloušťky materiálu ocelového nosníku, protože podle ní se řídí výška úhlové svorky.



Typ	Výška mm	F v kN kN	Šroub	Bal. pár	Hmotnost kg/100 párů	Obj. č.
KWS 5 FT	5	5.7	M12 x 40	10	63.000	6355218
KWS 10 FT	10	5.7	M12 x 50	10	68.000	6355226
KWS 15 FT	15	5.7	M12 x 50	10	70.000	6355234
KWS 20 FT	20	5.7	M12 x 60	10	76.000	6355242
KWS 25 FT	25	5.7	M12 x 60	10	80.000	6355250

St Ocel

FT Žárově zinkováno ponorem

K €/pár

CE