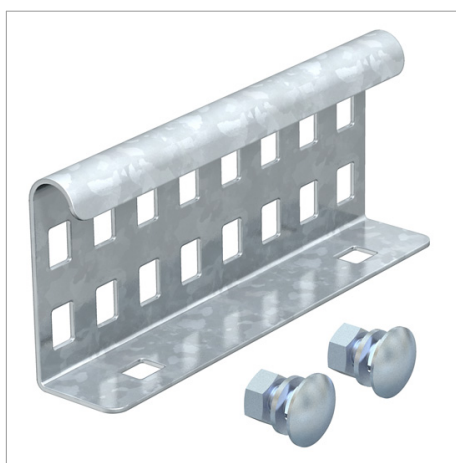


List technických údajů Podélné spojky



Podélná spojka jako vnější spojka pro spojení kabelových žebříků a tvarových dílů s výškou bočnice 60 mm a průchozím děrováním bočnice.

Potenciálové vyrovnání je zajištěno sešroubováním.

Typ	Výška bočnice mm	Bal. kus	Hmotnost kg/100 ks	Obj. č.
LVG 60 FT	60	20	22.000	6208843
St Ocel	FT žárově zinkováno ponorem	K €/ks		

