

PŘÍSLUŠENSTVÍ K SPB, SPF



V-třmeny

- Jsou určeny pro připojování vodičů k praporcům typu "V" a "W" a k přechodovým svorkám typu V, W a WD.
- Snadná montáž.
- Montáž bez mechanické úpravy vodiče.

Použití:

- pojistkové spodky s V-praporci
- lištové pojistkové odpínače FSD1, FSD2, FSD3
- pojistkové lišty FSR1, FSR2, FSR3.

Typ	Objednací kód	Hmotnost [kg]	Balení [ks]
4836 N-S	OEZ:07383	0,041	1
4835 ¹⁾	OEZ:38778	0,045	1
5845	OEZ:20479	0,085	1
5836-2X-70	OEZ:07382	0,078	1
5837-2X240 ²⁾	OEZ:07386	0,167	1

¹⁾ Sada obsahuje: V-třmen 4836 N-S + izolační kryt V-třmenu

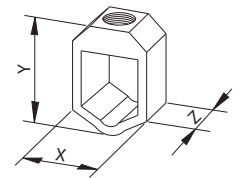
²⁾ Nelze použít pro lištové pojistkové odpínače FSD

Izolační kryt V-třmenu

Typ	Objednací kód	Popis	Hmotnost [kg]	Balení [ks]
4834SK	OEZ:00021	pro V-třmeny 5845	0,041	1

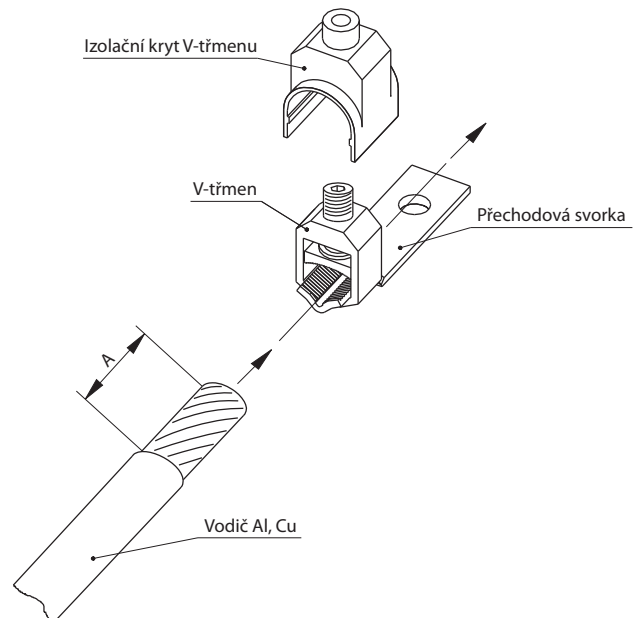
Parametry

Typ	Použití s praporci typu „V“	Dotahovací moment [Nm]	Rozměry [mm]			Odstranění izolace kabelu [mm] A
			X	Y	Z	
4836 N-S	V	20	28	38	21	max. 23
4835	V	12 ÷ 15	27	37	18	max. 23
5845	W	25	34	49	23	max. 25
5836 - 2 x 70	V	20	28	58	18	max. 23
5837 - 2 x 240	W	30	37	76	23	max. 25



Průřezy a typy vodičů

Typ	Průřez vodiče S [mm ²]			
	sektorový sláněný sm	sektorový plný se	kruhový sláněný rm	kruhový plný re
4836 N-S	25 ÷ 120 Cu/Al	25 ÷ 120 Cu/Al	16 ÷ 95 Cu/Al	16 ÷ 95 Cu/Al
4835	35 ÷ 95 Cu/Al	50 ÷ 120 Cu/Al	10 ÷ 50 Cu/Al	10 ÷ 50 Cu/Al
5845	35 ÷ 240 Cu/Al	35 ÷ 300 Cu/Al	16 ÷ 185 Cu/Al	16 ÷ 240 Cu/Al
5836 - 2 x 70	2x (25 ÷ 120) Cu/Al	2x (25 ÷ 120) Cu/Al	2x (16 ÷ 95) Cu/Al	2x (16 ÷ 95) Cu/Al
5837 - 2 x 240	2x (70 ÷ 240) Cu/Al	2x (95 ÷ 300) Cu/Al	2x (50 ÷ 120) Cu/Al	2x (70 ÷ 150) Cu/Al



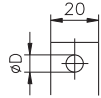
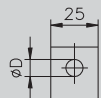
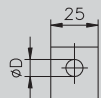
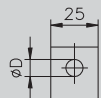
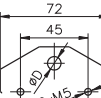
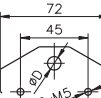
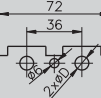
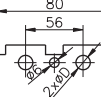
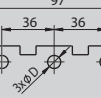
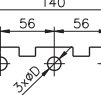
PŘÍSLUŠENSTVÍ K SPB, SPF

Přechodové svorky

- Jsou určeny pro přechod ze svorky šroubové na svorku typu "V" nebo "W".
- Typ V, W je určen pro jeden vodič.
- Typ WD je určen pro smyčkování dvou vodičů.

Jmenovité zatížení [A]	Typ	Objednací kód	Hmotnost [kg]	Balení [ks]
160	V8	OEZ:07387	0,030	15
	V10	OEZ:14146	0,030	15
400	W10	OEZ:07388	0,042	12
	W12	OEZ:07389	0,042	12
400	WD8-1	OEZ:08749	0,110	12
	WD10-1	OEZ:08750	0,110	12
	WD8-2	OEZ:08751	0,110	12
	WD10-2	OEZ:08752	0,120	12
	WD8-3	OEZ:08753	0,130	6
	WD10-3	OEZ:08754	0,160	12

Parametry

Typ	Pro třmeny	Použití	Průměr otvoru - D	Pro šroub	
V8	4836 N-S, 4835, 5836-2x70	SPF00, SPB00, S3PB00	9	M8	
V10	4836 N-S, 4835, 5836-2x70	SPF00, SPB00, S3PB00	11	M10	
W10	5845, 5837-2x240	SPF1, SPF2, SPB1, SPB2, S3PB1, S3PB2	11	M10	
W12	5845, 5837-2x240	SPF1, SPF2, SPB1, SPB2, S3PB1, S3PB2	12,5	M12	
WD8-1	5845, 5837-2x240	SPF00, SPB00	9	M8	
WD10-1	5845, 5837-2x240	SPF1, SPF2, SPF3, SPB1, SPB2	11	M10	
WD8-2	5845, 5837-2x240	2xSPF00, 2xSPB00	9	M8	
WD10-2	5845, 5837-2x240	2xSPF1, 2xSPF2, 2xSPB1, 2xSPB2	11	M10	
WD8-3	5845, 5837-2x240	S3PB00, 3xSPF00, 3xSPB00	9	M8	
WD10-3	5845, 5837-2x240	S3PB1, 3xSPF1, 3xSPF2 ¹⁾ , 3xSPB1, 3xSPB2	11	M10	

¹⁾ Pouze s pojistkovou vložkou od OEZ s.r.o.



400 A 400 A



400 A 400 A

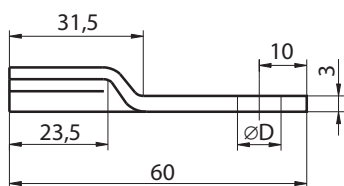


400 A 400 A

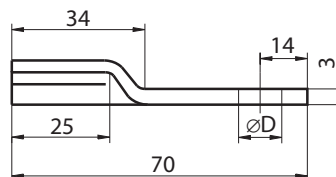
PŘÍSLUŠENSTVÍ K SPB, SPF

Rozměry

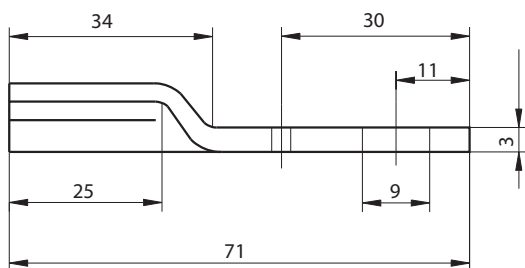
typ „V“



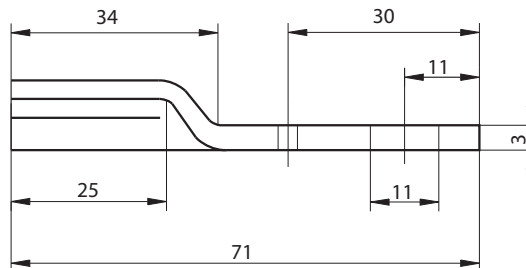
typ „W“



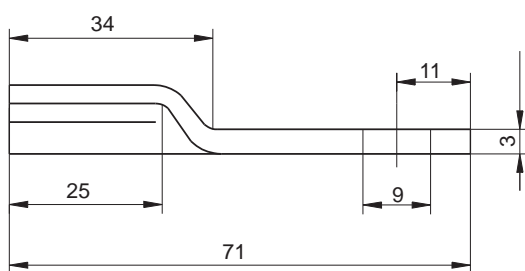
WD8-1



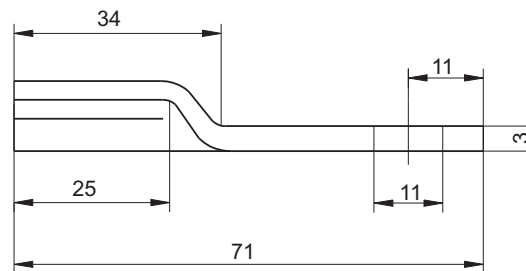
WD8-2, WD10-2



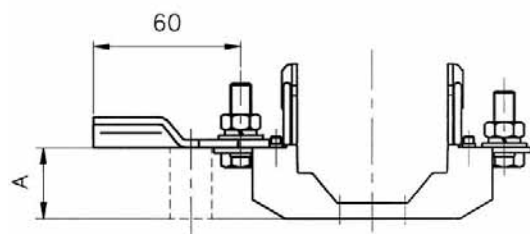
WD10-1



WD8-3, WD10-3



Doporučená podpěra pro WD8, WD10



Výška podpěry pro typ	Rozměry [mm]
SPF00	A
SPB00	27
	21,7