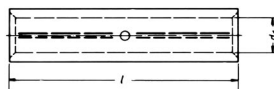




AL - LISOVACÍ SPOJKY

DIN 46267, část 2, pro spojení nenamáhané v tahu
pro hliníkové vodiče podle DIN 48201
a zakulacené sektorové vodiče
materiál: Al 99,5 ; povrch: mechanicky leštěno





jmenovitý průřez mm ² rm/sm se		obj. číslo	iden. číslo	rozměr mm		počet slisování		nářadí	 100 ks ~ kg	 balení ks
d ₁	l				mech.	hydr.				
10		222 R*	10	5	55	3/3	–	tabulka strana 3.17 - 3.18	0,950	50
16	25	223 R*	12	5,8	55	3/3	–		1,400	50
25	35	224 R	12	6,8	70	4/4	2/2		1,600	50
35	50	225 R	14	8	85	5/5	2/2		2,600	50
50	70	226 R	16	9,8	85	5/5	2/2		3,200	50
70	95	227 R	18	11,2	105	6/6	3/3		5,300	25
95	120	228 R	22	13,2	105	6/6	3/3		7,600	25
120	150	229 R	22	14,7	105	6/6	3/3		7,800	25
150	185	230 R	25	16,3	125	6/6	3/3		10,700	25
185	240	231 R	28	18,3	125	6/6	3/3		14,300	5
240	300	232 R	32	21	145	8/8	3/3		20,300	5
300		233 R	34	23,3	145	8/8	3/3		22,200	1
400		234 R	38	26	210	–	5/5		40,800	1
500		235 R	44	29	210	–	5/5		56,000	1



AL - LISOVACÍ SPOJKY

pro spojení nenamáhané v tahu
Al - vysokonapěťových kabelů od 10 - 30 kV
materiál: AL 99,5 ; povrch: mechanicky leštěno



jmenovitý průřez mm ² rm/sm se		obj. číslo	iden. číslo	rozměr mm		počet slisování		nářadí	 100 ks ~ kg	 balení ks
d ₁	l				mech.	hydr.				
35	50	405 R	14	8,2	90	4/4	2/2	tabulka strana 3.17 - 3.18	2,700	10
50	70	406 R	16	10	90	4/4	2/2		3,400	10
70	95	407 R	18	11,5	95	4/4	2/2		4,600	10
95	120	408 R	22	13,5	100	4/4	2/2		6,800	10
120	150	409 R	22	15	105	4/4	2/2		7,400	10
150	185	410 R	25	16,5	105	4/4	2/2		8,700	10
185	240	411 R	28	18,5	125	5/5	2/2		13,400	5
240	300	412 R	32	21,3	125	5/5	2/2		15,700	5
300		413 R	34	23,6	125	5/5	2/2		16,300	1
400		414 R	38	26,25	150	–	3/3		25,800	1



AL - LISOVACÍ SPOJKY

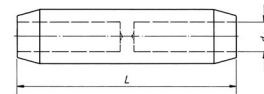
pro spojení nenamáhané v tahu

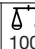

Al - vysokonapěťových kabelů od 10 - 30 kV

materiál: AL 99,5

povrch: mechanicky leštěno

střední příčkou se dosáhne úplné nepropustnosti oleje



jmenovitý průřez mm ² rm/sm		obj. číslo	iden. číslo	rozměr mm		počet slisování		nářadí	 100 ks ~ kg	 balení ks
se			d ₁	l	mech.	hydr.				
35	50	415 R	14	8	95	4/4	2/2	tabulka strana 3.17 - 3.18	2,200	10
50	70	416 R	16	9,8	95	4/4	2/2		5,600	10
70	95	417 R	18	11,2	100	4/4	2/2		6,100	10
95	120	418 R	22	13,2	105	4/4	2/2		9,200	10
120	150	419 R	22	14,7	110	4/4	2/2		10,300	10
150	185	420 R	25	16,3	110	4/4	2/2		12,000	10
185	240	421 R	28	18,3	130	5/5	2/2		15,600	5
240	300	422 R	32	21	130	5/5	2/2		19,100	5
300		423 R	34	23,3	135	5/5	2/2		30,700	1
400		424 R	38	26	165	-	3/3		30,000	1

3

AL - REDUKČNÍ LISOVACÍ SPOJKY

pro spojení nenamáhané v tahu

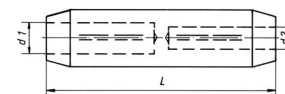
pro vysokonapěťové kabely od 10 - 30 kV

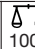

materiál: AL 99,5

povrch: mechanicky leštěno

střední příčkou se dosáhne úplné nepropustnosti oleje

nabízené jmenovité průřezy se vztahují na rm / sm - vodiče



jmenovitý průřez mm ² z na		obj. číslo	iden. číslo	rozměr mm			počet slisování		nářadí	 100 ks ~ kg	 balení ks
			d ₁	d ₂	l	mech.	hydr.				
35	25	425 R/25	14	8	6,8	95	4/4	2/2	tabulka strana 3.17 - 3.18	2,800	10
50	25	426 R/25	16	9,8	6,8	95	4/4	2/2		3,630	10
50	35	426 R/35	16	9,8	8	95	4/4	2/2		3,450	10
70	25	427 R/25	18	11,2	6,8	100	4/4	2/2		4,975	10
70	35	427 R/35	18	11,2	8	100	4/4	2/2		4,790	10
70	50	427 R/50	18	11,2	9,8	100	4/4	2/2		4,420	10
95	25	428 R/25	22	13,2	6,8	105	4/4	2/2		8,200	10
95	35	428 R/35	22	13,2	8	105	4/4	2/2		8,000	10
95	50	428 R/50	22	13,2	9,8	105	4/4	2/2		7,600	10
95	70	428 R/70	22	13,2	11,2	105	4/4	2/2		7,350	10

AL - REDUKČNÍ LIŠOVACÍ SPOJKY

pro spojení nenamáhané v tahu

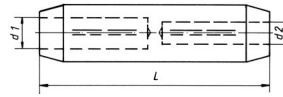
pro Al - vysokonapěťové kabely od 10 - 30 kV

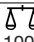

materiál: Al 99,5

povrch: mechanicky leštěno

střední příčkou se dosáhne úplné nepropustnosti oleje

nabízené jmenovité průřezy se vztahují na rm / sm - vodiče

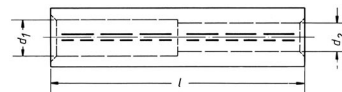


jmenovitý průřez mm ²		obj. číslo	iden. číslo	rozměr mm			počet slisování		náradí	 100 ks ~ kg	 balení ks
z	na			d ₁	d ₂	l	mech.	hydr.			
120	25	429 R/25	22	14,7	6,8	110	4/4	2/2	tabulka	8,000	10
120	35	429 R/35	22	14,7	8	110	4/4	2/2	strana	7,800	
120	50	429 R/50	22	14,7	9,8	110	4/4	2/2	3.17 - 3.18	7,380	
120	70	429 R/70	22	14,7	11,2	110	4/4	2/2		7,100	
120	95	429 R/95	22	14,7	13,2	110	4/4	2/2		6,550	
150	25	430 R/25	25	16,3	6,8	110	4/4	2/2		10,700	10
150	35	430 R/35	25	16,3	8	110	4/4	2/2		10,500	
150	50	430 R/50	25	16,3	9,8	110	4/4	2/2		10,100	
150	70	430 R/70	25	16,3	11,2	110	4/4	2/2		9,800	
150	95	430 R/95	25	16,3	13,2	110	4/4	2/2		9,500	
150	120	430 R/120	25	16,3	14,7	110	4/4	2/2		8,650	
185	25	431 R/25	28	18,3	6,8	130	-	2/2		16,120	5
185	35	431 R/35	28	18,3	8	130	-	2/2		15,875	
185	50	431 R/50	28	18,3	9,8	130	-	2/2		15,400	
185	70	431 R/70	28	18,3	11,2	130	-	2/2		15,050	
185	95	431 R/95	28	18,3	13,2	130	-	2/2		14,400	
185	120	431 R/120	28	18,3	14,7	130	5/5	2/2		13,700	
185	150	431 R/150	28	18,3	16,3	130	5/5	2/2		13,050	
240	25	432 R/25	32	21	6,8	130	-	2/2		21,200	5
240	35	432 R/35	32	21	8	130	-	2/2		20,950	
240	50	432 R/50	32	21	9,8	130	-	2/2		20,470	
240	70	432 R/70	32	21	11,2	130	-	2/2		20,120	
240	95	432 R/95	32	21	13,2	130	-	2/2		19,460	
240	120	432 R/120	32	21	14,7	130	-	2/2		18,800	
240	150	432 R/150	32	21	16,3	130	5/5	2/2		18,125	
240	185	432 R/185	32	21	18,3	130	5/5	2/2		17,275	
300	150	433 R/150	34	23,3	16,3	135	5/5	2/2		21,100	1
300	185	433 R/185	34	23,3	18,3	135	5/5	2/2		20,120	
300	240	433 R/240	34	23,3	21	135	5/5	2/2		18,730	
400	185	434 R/185	38	26	18,3	165	-	3/3		34,700	1
400	240	434 R/240	38	26	21	165	-	3/3		32,900	
400	300	434 R/300	38	26	23,3	165	-	3/3		31,200	



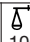

AL - REDUKČNÍ LISOVACÍ SPOJKY

pro spojení nenamáhané v tahu
pro hliníkové vodiče podle DIN 48201
a zakulacené sektorové vodiče
materiál: Al 99,5 ; povrch: mechanicky leštěno



nabízené jmenovité průřezy se vztahují na rm / sm - vodiče



jmenovitý průřez mm ²		obj. číslo	iden. číslo	rozměr mm			počet slisování		nářadí	 100 ks ~ kg	 balení ks
z	na			d ₁	d ₂	l	mech.	hydr.			
25	16	284 R/16	12	7	5,8	75	4/4	2/2	tabulka strana 3.17 - 3.18	1,530	10
35	25	285 R/25	14	8,2	6,8	90	5/5	2/2		2,500	10
50	25	286 R/25	16	10	6,8	90	5/5	2/2	3,240	10	
50	35	286 R/35	16	10	8	90	5/5	2/2			3,090
70	25	287 R/25	18	11,5	6,8	110	6/6	3/3	5,500	10	
70	35	287 R/35	18	11,5	8	110	6/6	3/3			5,350
70	50	287 R/50	18	11,5	9,8	110	6/6	3/3			4,960
95	25	288 R/25	22	13,5	6,8	110	6/6	3/3	9,100	10	
95	35	288 R/35	22	13,5	8	110	6/6	3/3			8,900
95	50	288 R/50	22	13,5	9,8	110	6/6	3/3			8,510
95	70	288 R/70	22	13,5	11,2	110	6/6	3/3			8,150
120	25	289 R/25	22	15	6,8	110	6/6	3/3	8,620	10	
120	35	289 R/35	22	15	8	110	6/6	3/3			8,430
120	50	289 R/50	22	15	9,8	110	6/6	3/3			8,040
120	70	289 R/70	22	15	11,2	110	6/6	3/3			7,660
120	95	289 R/95	22	15	13,2	110	6/6	3/3			7,140
150	35	290 R/35	25	16,5	8	130	6/6	3/3	12,590	10	
150	50	290 R/50	25	16,5	9,8	130	6/6	3/3			12,120
150	70	290 R/70	25	16,5	11,2	130	6/6	3/3			11,700
150	95	290 R/95	25	16,5	13,2	130	6/6	3/3			11,050
150	120	290 R/120	25	16,5	14,7	130	6/6	3/3			10,490
185	120	291 R/120	28	18,5	14,7	130	6/6	3/3	13,800	5	
185	150	291 R/150	28	18,5	16,3	130	6/6	3/3			13,190
240	95	292 R/ 95	32	21,3	13,2	150	-	3/3	22,240	5	
240	120	292 R/120	32	21,3	14,7	150	-	3/3			21,590
240	150	292 R/150	32	21,3	16,3	150	-	3/3			20,870