

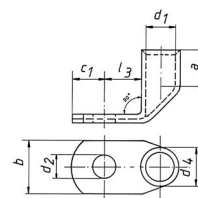
ÚHLOVÁ - LISOVACÍ KABELOVÁ OKA CU

úhel 90°

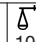

míry trubky: podle DIN 46235

materiál: E - Cu trubka

povrch: galvanicky pocínováno, případně mechanicky leštěno



2

jmenovitý průřez mm ²	svorník Ø	objednávací číslo*	iden. číslo	rozměr mm							nářadí	 100 ks ~ kg	 balení ks
				d ₁	a	b	d ₂	d ₄	c ₁	l ₃			
6	M 5	161 R/5	5	3,8	10	8,5	5,3	5,5	6,5	9	tabulka strana 2.15 - 2.16	0,280	50
	M 6	161 R/6				8,5	6,4		7,5	10			
10	M 5	162 R/5	6	4,5	10	9	5,3	6	7	10	0,340	50	
	M 6	162 R/6				9	6,4		7,5	10			
	M 8	162 R/8				13			10	13			
16	M 6	163 R/6	8	5,5	20	13	6,4	8,5	7,5	11	1,200	50	
	M 8	163 R/8				13	8,4		10	13			
	M 10	163 R/10				17	10,5		12	15			
	M 12	163 R/12				18	13		13	18			
25	M 6	164 R/6	10	7	20	14	6,4	10	7,5	11	1,540	25	
	M 8	164 R/8				16	8,4		10	13			
	M 10	164 R/10				17	10,5		12	15			
	M 12	164 R/12				19	13		13	18			
35	M 8	165 R/8	12	8,2	20	17	8,4	12,5	10	13	2,720	25	
	M 10	165 R/10				19	10,5		12	15			
	M 12	165 R/12				21	13		13	18			
	M 14	165 R/14				21	15		14,5	20			
50	M 8	166 R/8	14	10	28	20	8,4	14,5	10	16	4,390	25	
	M 10	166 R/10				22	10,5		12	16			
	M 12	166 R/12				24	13		13	18			
	M 14	166 R/14				24	15		14,5	20			
	M 16	166 R/16				28	17		16	22			

* objednávací číslo pro provedení bez povrchové úpravy (nepocínované) s dodatkem „bk“

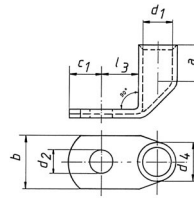
ÚHLOVÁ - LISOVACÍ KABELOVÁ OKA CU

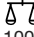

úhel 90°

míry trubky: podle DIN 46235

materiál: E - Cu trubka

povrch: galvanicky pocínováno, případně mechanicky leštěno



jmenovitý průřez mm ²	svorník Ø	objednávací číslo*	iden. číslo	rozměr mm							nářadí	 100 ks ~ kg	 balení ks
				d ₁	a	b	d ₂	d ₄	c ₁	l ₃			
70	M 8	167 R/8	16	11,5	28	24	8,4	16,5	10	14	tabulka strana 2.15 - 2.16	5,920	25
	M 10	167 R/10				24	10,5	12	16	6,310			
	M 12	167 R/12				24	13	13	18	6,340			
	M 14	167 R/14				24	15	14,5	20	6,500			
	M 16	167 R/16				30	17	16	22	6,630			
95	M 10	168 R/10	18	13,5	35	28	10,5	19	12	17		9,030	25
	M 12	168 R/12				28	13	13	18	9,270			
	M 14	168 R/14				28	15	14,5	20	9,060			
	M 16	168 R/16				32	17	16	22	9,180			
120	M 10	169 R/10	20	15,5	35	32	10,5	21	15	17		10,410	10
	M 12	169 R/12				32	13	16	18	10,650			
	M 14	169 R/14				32	15	18	20	10,750			
	M 16	169 R/16				32	17	19	22	10,720			
	M 20	169 R/20				38	21	21	24	11,000			
150	M 10	170 R/10	22	17	35	34	10,5	23,5	15	17		14,180	10
	M 12	170 R/12				34	13	16	18	14,330			
	M 14	170 R/14				34	15	19	20	15,600			
	M 16	170 R/16				34	17	19	22	15,240			
	M 20	170 R/20				40	21	21	24	15,700			
185	M 10	171 R/10	25	19	40	37	10,5	25,5	15	22		18,600	10
	M 12	171 R/12				37	13	16	22	18,690			
	M 14	171 R/14				37	15	19	22	19,100			
	M 16	171 R/16				37	17	19	22	19,000			
	M 20	171 R/20				40	21	21	24	18,720			
240	M 12	172 R/12	28	21,5	40	42	13	29	16	22		25,090	10
	M 14	172 R/14				42	15	19	22	25,700			
	M 16	172 R/16				42	17	19	22	24,960			
	M 20	172 R/20				45	21	21	24	25,260			



* objednávací číslo pro provedení bez povrchové úpravy (nepocínované) s dodatkem „bk“

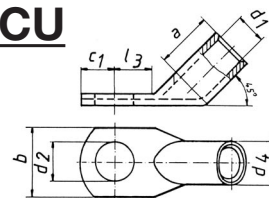
ÚHLOVÁ - LISOVACÍ KABELOVÁ OKA CU

úhel 45°

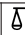

míry trubky: podle DIN 46235

materiál: E - Cu trubka

povrch: galvanicky pocínováno, případně mechanicky leštěno



2

jmenovitý průřez mm ²	svorník Ø	objednávací číslo*	iden. číslo	rozměr mm							nářadí	 100 ks ~ kg	 balení ks
				d ₁	a	b	d ₂	d ₄	c ₁	l ₃			
6	M 5	161 R/5-45	5	3,8	10	8,5	5,5	5,5	6,5	9	tabulka strana 2.15 - 2.16	0,320	50
	M 6	161 R/6-45				8,5	6,5	7,5	10	0,340			
10	M 5	162 R/5-45	6	4,5	10	9	5,5	6	7	10		0,360	50
	M 6	162 R/6-45				9	6,5	7,5	10	0,350			
	M 8	162 R/8-45				13	8,5	10	13	0,390			
16	M 6	163 R/6-45	8	5,5	20	13	6,5	8,5	7,5	11		1,200	50
	M 8	163 R/8-45				13	8,5	10	13	1,270			
	M 10	163 R/10-45				17	10,5	12	15	1,340			
	M 12	163 R/12-45				18	13	13	18	1,350			
25	M 6	164 R/6-45	10	7	20	14	6,5	10	7,5	11		1,490	25
	M 8	164 R/8-45				16	8,5	10	13	1,600			
	M 10	164 R/10-45				17	10,5	12	15	1,640			
	M 12	164 R/12-45				19	13	13	18	1,730			
35	M 8	165 R/8-45	12	8,2	20	17	8,5	12,5	10	13		2,720	25
	M 10	165 R/10-45				19	10,5	12	15	2,920			
	M 12	165 R/12-45				21	13	13	18	2,980			
	M 14	165 R/14-45				21	15	14,5	20	3,030			
50	M 8	166 R/8-45	14	10	28	20	8,5	14,5	10	13		4,630	25
	M 10	166 R/10-45				22	10,5	12	16	4,840			
	M 12	166 R/12-45				24	13	13	18	4,940			
	M 14	166 R/14-45				24	15	14,5	20	4,960			
	M 16	166 R/16-45				28	17	16	22	4,920			

* objednávací číslo pro provedení bez povrchové úpravy (nepocínované) s dodatkem „bk“

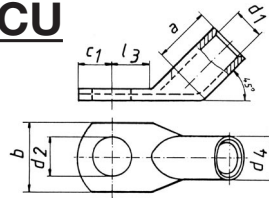
ÚHLOVÁ - LISOVACÍ KABELOVÁ OKA CU

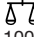

úhel 45°

míry trubky: podle DIN 46235

materiál: E - Cu trubka

povrch: galvanicky pocínováno, případně mechanicky leštěno



jmenovitý průřez mm ²	svorník Ø	objednávací číslo*	iden. číslo	rozměr mm							nářadí	 100 ks ~ kg	 balení ks
				d ₁	a	b	d ₂	d ₄	c ₁	l ₃			
70	M 8	167 R/8-45	16	11,5	28	24	8,5	16,5	10	14	tabulka strana 2.15 - 2.16	6,400	25
	M 10	167 R/10-45				24	10,5		12	16		6,760	
	M 12	167 R/12-45				24	13		13	18		6,900	
	M 14	167 R/14-45				24	15		14,5	20		6,720	
	M 16	167 R/16-45				30	17		16	22		6,960	
95	M 10	168 R/10-45	18	13,5	35	28	10,5	19	12	17		9,640	25
	M 12	168 R/12-45				28	13		13	18		9,210	
	M 14	168 R/14-45				28	15		14,5	20		9,510	
	M 16	168 R/16-45				32	17		16	22		9,400	
120	M 10	169 R/10-45	20	15,5	35	32	10,5	21	15	17		11,090	10
	M 12	169 R/12-45				32	13		16	18		11,450	
	M 14	169 R/14-45				32	15		18	20		11,550	
	M 16	169 R/16-45				32	17		19	22		11,760	
	M 20	169 R/20-45				38	21		21	24		11,550	
150	M 10	170 R/10-45	22	17	35	34	10,5	23,5	15	17		15,930	10
	M 12	170 R/12-45				34	13		16	18		16,080	
	M 14	170 R/14-45				34	15		19	20		16,380	
	M 16	170 R/16-45				34	17		19	22		16,900	
	M 20	170 R/20-45				40	21		21	24		16,490	
185	M 10	171 R/10-45	25	19	40	37	10,5	25,5	15	22		20,160	10
	M 12	171 R/12-45				37	13		16	22		19,600	
	M 14	171 R/14-45				37	15		19	22		20,050	
	M 16	171 R/16-45				37	17		19	22		19,680	
	M 20	171 R/20-45				40	21		21	24		19,950	
240	M 12	172 R/12-45	28	21,5	40	42	13	29	16	22		26,460	10
	M 14	172 R/14-45				42	15		19	22		26,990	
	M 16	172 R/16-45				42	17		19	22		26,920	
	M 20	172 R/20-45				45	21		21	24		26,880	



* objednávací číslo pro provedení bez povrchové úpravy (nepocínované) s dodatkem „bk“