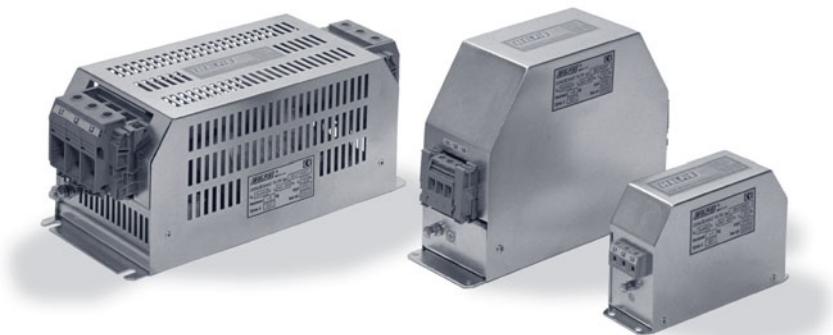


- 1 fázové, 3 fázové a 3 fázové s nulovým vodičem
- Vysoký útlum v pásmu 150 kHz - 30 MHz
- Dvojitý filtr pro proud 25 A
- Minimální rozměry a zástavná plocha v rozváděči
- Šroubové svorky - stupeň krytí IP 20

Použití:

Odrušení zařízení dle ČSN EN 50081-1, 50081-2, 55011, 55014 a 55022.

- odrušení frekvenčních měničů pro asynchronní motory
- odrušení ss a střídavých tyristorových měničů
- odrušení individuálních zdrojů rušení
- zvýšení odolnosti zařízení oproti vnějšímu rušení

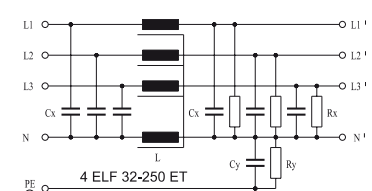
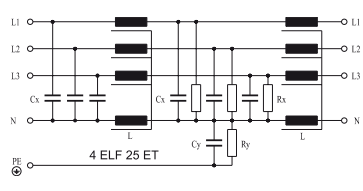
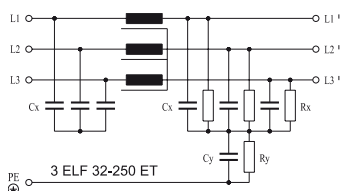
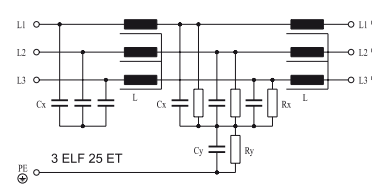
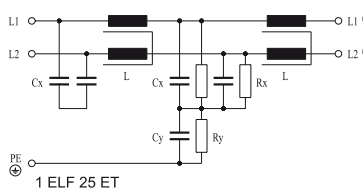
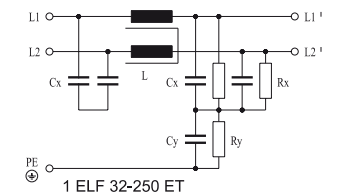


Základní technické údaje:

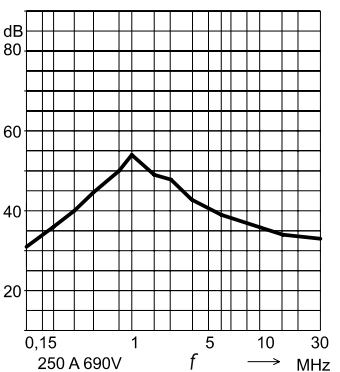
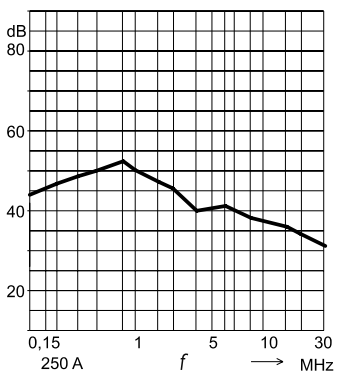
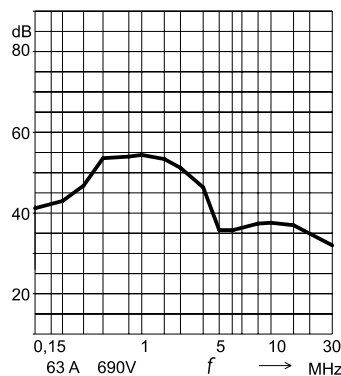
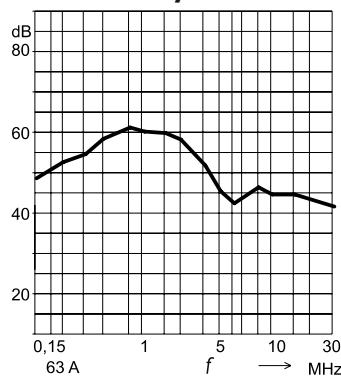
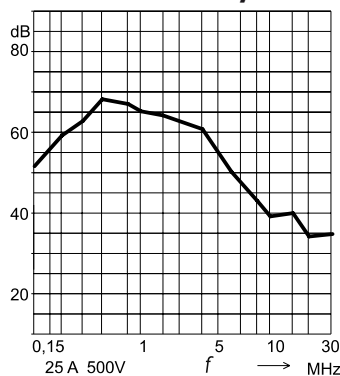
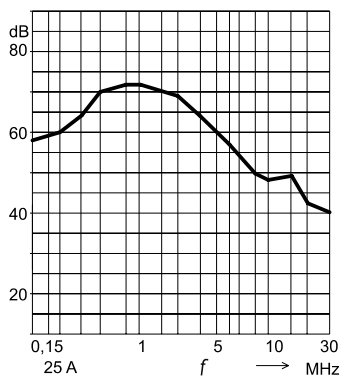
Jmenovité proudy I_n : viz. tabulka
 Jmenovitá napětí U_n : max. 440 V AC u typů ET a max. 760 V AC u ETV typů
 Frekvence: DC až 60 Hz
 Krytí: IP 20
 Přetížitelnost: při zapnutí 4 x I_n , 1,5 x I_n po dobu 1 minuty a 1x za hodinu
 Provozní teplota: -25°C až +40°C

I_n [A]	U_n [V]	Filtry 1 fázové 1F	I unik [mA]	ztráty [W]	Filtry 3 fázové 3F	I unik [mA]	ztráty [W]	Filtry 3 fázové 3F+N	I unik [mA]	ztráty [W]	ΣL [mH]	ΣC_x [μF]	ΣC_y [μF]	R_x [M Ω]	R_y [M Ω]
25	440	1ELF25ET	1	2,4	3ELF25ET	0,3	3,6	4ELF25ET	0,3	4,8	6	1,3	0,022	2	4
	500	1ELF25ETV	0,8		3ELF25ETV	0,2		4ELF25ETV	0,2			0,4	0,011		
32	440	1ELF32ET	2,7	7	3ELF32ET	1,9	10,5	4ELF32ET	1,9	14	0,8	4	0,22	0,66	1
	760	1ELF32ETV	1,6		3ELF32ETV	1,2		4ELF32ETV	1,2			1,3	0,07	0,3	1,5
40	440	1ELF40ET	2,7	12	3ELF40ET	1,9	18	4ELF40ET	1,9	24	0,6	4	0,22	0,66	1
	760	1ELF40ETV	1,6		3ELF40ETV	1,2		4ELF40ETV	1,2			1,3	0,07	0,3	1,5
50	440	1ELF50ET	2,7	12	3ELF50ET	1,9	18	4ELF50ET	1,9	24	0,6	4	0,22	0,66	1
	760	1ELF50ETV	1,6		3ELF50ETV	1,2		4ELF50ETV	1,2			1,3	0,07	0,3	1,5
63	440	1ELF63ET	2,7	15	3ELF63ET	1,9	22,5	4ELF63ET	1,9	30	0,6	4	0,22	0,66	1
	760	1ELF63ETV	1,6		3ELF63ETV	1,2		4ELF63ETV	1,2			1,3	0,07	0,3	1,5
100	440	1ELF100ET	2,7	14	3ELF100ET	1,9	21	4ELF100ET	1,9	28	2,2	4	0,22	0,66	1
	760	1ELF100ETV	1,6		3ELF100ETV	1,2		4ELF100ETV	1,2			1,3	0,07	0,3	1,5
160	440	1ELF160ET	2,7	16	3ELF160ET	1,9	24	4ELF160ET	1,9	32	2	4	0,22	0,66	1
	760	1ELF160ETV	1,6		3ELF160ETV	1,2		4ELF160ETV	1,2			1,3	0,07	0,3	1,5
200	440	1ELF200ET	2,7	18	3ELF200ET	1,9	28	4ELF200ET	1,9	36	1,9	4	0,22	0,66	1
	760	1ELF200ETV	1,6		3ELF200ETV	1,2		4ELF200ETV	1,2			1,3	0,07	0,3	1,5
250	440	1ELF250ET	2,7	20	3ELF250ET	1,9	30	4ELF250ET	1,9	40	1,8	4	0,22	0,66	1
	760	1ELF250ETV	1,6		3ELF250ETV	1,2		4ELF250ETV	1,2			1,3	0,07	0,3	1,5

Uvedené unikající proudy platí pro U_n a 50 Hz. V nejhorším případě (je-li zapojena pouze jedna fáze) jsou hodnoty unikajícího proudu u 1 fázových filtrů 2x vyšší, u 3 fázových (3F a 3F+N) 6x vyšší.



ÚTLUMOVÉ CHARAKTERISTIKY vložený útlum 50Ω/50Ω asym.



Zkušební napětí

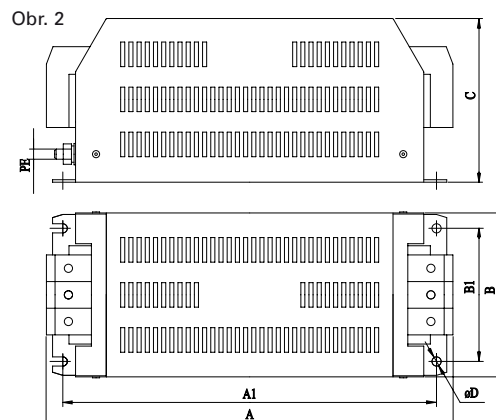
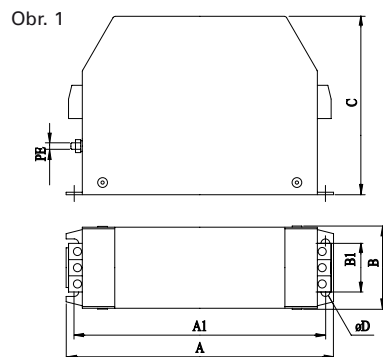
L, N - PE	ET:	500 VAC/1 min, 2000 V DC/2s
	ETV do 25A:	600 VAC/1 min, 2200 V DC/2s
	ETV nad 25A:	800 VAC/1 min, 2800 V DC/2s
L - L, N	ET, ETV do 25 A:	1600 V DC/2s
	ET, ETV nad 25A :	2000 V DC/2s

POZOR!

Spojení PE a N musí být provedeno před filtrem. Nelze zapojit zátěž pouze mezi jednu výstupní svorku a kostru PE, neboť by se magnetické jádro filtru přesytilo - jde o kompenzovanou indukčnost. Pro třífázová použití, je-li použit N jako pracovní, je třeba používat filtry 4ELF xx. Paralelní řazení filtrů není možné.

PŘEHLED TYPŮ - TECHNICKÉ PARAMETRY

Typové označení	Svorky max. S [mm ²]	Kostříčí šroub PE	Základní rozměry			Upevňovací otvory			Hmotnost [kg]	Obr.
			A [mm]	B [mm]	C [mm]	A1 [mm]	B1 [mm]	ØD [mm]		
Filtry jednofázové (1F)										
1ELF25ET(V)	10	M4	165	65	110	155	45	Ø5,5	~1	1
1ELF32ET(V)	10	M6	250	80	180	235	65		~4	
1ELF40ET(V)									~4,4	
1ELF50ET(V)								~4,5		
1ELF63ET(V)	35	M8	320	140	120	300	110	Ø9	~5,5	
1ELF100ET(V)	70	M8	320	140	140	300	110		~6	
1ELF160ET(V)	70	M8	320	140	140	300	110		~6	
1ELF200ET(V)	95	M10	360	150	140	340	125	~6		
Filtry třífázové (3F)										
3ELF25ET(V)	10	M4	165	65	110	155	45	Ø5,5	~1	1
3ELF32ET(V)	10	M6	250	80	180	235	65		~4,2	
3ELF40ET(V)									~4,8	
3ELF50ET(V)								~5,2		
3ELF63ET(V)	35	M8	320	140	120	300	110	Ø9	~6	
3ELF100ET(V)	70	M8	320	140	140	300	110		~6,5	
3ELF160ET(V)	70	M8	320	140	140	300	110		~7	
3ELF200ET(V)	95	M10	360	150	140	340	125	~7		
Filtry třífázové s nulovým vodičem (3F + N)										
4ELF25ET(V)	10	M4	165	65	110	155	45	Ø5,5	~1,2	1
4ELF32ET(V)	10	M6	250	80	180	235	65		~5,4	
4ELF40ET(V)									~5,1	
4ELF50ET(V)								~5,5		
4ELF63ET(V)	35	M8	320	140	120	300	110	Ø9	~6,5	
4ELF100ET(V)	70	M8	335	140	140	300	110		~7	
4ELF160ET(V)	70	M8	335	140	140	300	110		~7	
4ELF200ET(V)	95	M10	360	150	140	340	125	~8		



ELFIS spol. s r. o.

Kolmá 10, 190 00 Praha 9,
tel./fax: +420 284 810 959 - 61
elfis@elfis.cz, www.elfis.cz