

HCI-PAR20 35 W/830 WDL PB FL

POWERBALL HCI-PAR20 | Halogenidové výbojky pro otevřená i uzavřená svítidla



Druh použití

- Interiéry prodejen, výlohy
- Nákupní galerie
- Muzea, výstavy
- Průmysl
- Parky a zahrady
- Budovy, památky, mosty
- Vhodné pro použití v otevřených i uzavřených svítidlech
- Venkovní použití pouze ve vhodných svítidlech

Výhody produktu

- Velmi vysoká účinnost
- Jednoduchá montáž/výměna zářivky v otevřených svítidlech
- Optimální vyzařování
- Dobré až vynikající podání barev
- Velmi dobrá stabilita barev
- UV hodnoty výrazně pod maximálními povolenými limity normy IEC 61167 díky UV filtru

Vlastnosti produktu

- Keramická technologie POWERBALL
- Integrovaný reflektor
- Barva světla: teplá bílá (830 WDL)



Technický list výrobku

Technické údaje

Parametry

Jmenovitý výkon	35,0 W
Jmenovitý příkon	39,00 W
Proud světelného zdroje	0,53 A
Kompensační kondenzátor pro 50 Hz	6 μ F ¹⁾
Zápalné napětí	3,6 / 4,5 kVp ²⁾

¹⁾ Při jmenovitém napětí a $\cos \phi \geq 0,9$

²⁾ Minimum; pro superponovaný zážeh s elektronickým předřadníkem s obdélníkovým průběhem vlny postačí 3,0 kVp / Maximum; tato mez je stanovena z bezpečnostních důvodů

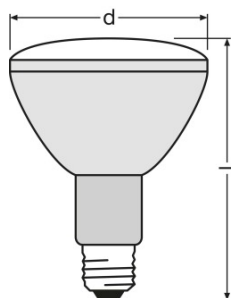
Fotometrické údaje

Jmenovitý užitečný světelný tok 90°	1584 lm
Svítivost	5000 cd
Jmenovitá špičková intenzita	5000 cd
Index podání barev Ra	85
Teplota chromatičnosti	3000 K
Barva světla	830
Ochrana proti UV záření	Ano

Světelně-technické údaje

Jmenovitý úhel vyzařování	30 °
Jmenovitý úhel vyzařování	30,00 °
Vyzařovací úhel (označení)	FL
Doba zahřívání (60 %)	180,00 s
Doba startu	30,0 s

Rozměry & váha



Průměr	64,0 mm
--------	---------

Technický list výrobku

Délka	96,0 mm
Váha výrobku	109,00 g

Teploty a provozní podmínky

Max. dovol. teplota na spod. hraně pat.	210 °C
Max. povolená teplota hrdla reflektoru	210 °C
Max. povolená teplota okraje reflektoru	160 °C

Životnost

Střední doba života B50	12000 h
Měřená životnost	12000 h
Počet spínacích cyklů	1090

Další údaje o produktu

Patice	E27
Úroveň systémové záruky	3 (1/5)
Obsah rtuti ve světelném zdroji	4,2 mg

Vlastnosti

Stmívatelnost	Ne
Provozní poloha hořáku	Jakýkoli
Je třeba použít uzavřené svítidlo	Ne

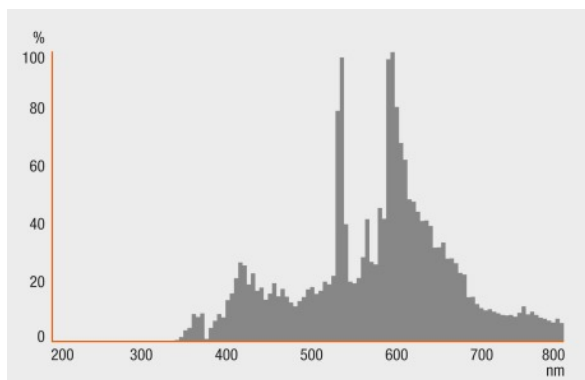
Certifikáty & standardy

Třída energetické účinnosti	B
Spotřeba energie	43 kWh/1000h

Kategorizace specifická pro danou zemi

ILCOS	MRS/UB-35/830-H/SL-E27-64/96/30
-------	---------------------------------

Rozložení světla



Spectral power distribution

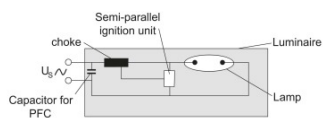
Systemová záruka

U naprosté většiny našich světelných zdrojů nabízíme prodlouženou systémovou záruku při spojení s předřadníkem OSRAM POWERTRONIC.

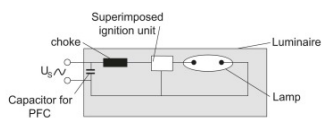


Guarantee

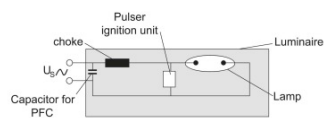
Technický list výrobku



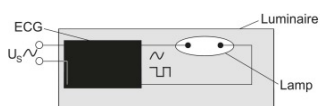
Circuit diagram



Circuit diagram



Circuit diagram



Circuit diagram

Logistické údaje

Kód výrobku	Popis výrobku	Jednotka balení (kusy/jednotku)	Rozměry (délka x šířka x výška)	Objem	Hrubá hmotnost
4008321970794	HCI-PAR20 35 W/830 WDL PB FL	Shipping carton box 12	262 mm x 116 mm x 200 mm	6.08 dm ³	1843.24 g

Zmíněný produktový kód udává nejmenší jednotku množství, kterou lze objednat. Jednotka balení může obsahovat jeden nebo více samostatných produktů. Při objednávání zadávejte jednotky balení nebo násobky jednotek balení.

Reference / odkazy

Pro další informace o systémové záruce a záručních podmínkách navštivte

▶ www.osram.com/system-guarantee

Vyloučení odpovědnosti

Technický list výrobku

Změny bez předchozího upozornění vyhrazeny. Chyby a opomenutí vyhrazeny. Vždy se ujistěte, že používáte nejnovější vydání.