

HQI-T 2000 W/N/E SUPER

POWERSTAR HQI-T 1000...2000 W | Halogenidové výbojky pro uzavřená svítidla



Druh použití

- Továrny a dílny
- Sportovní haly a víceúčelové haly
- Průmyslové instalace
- Letiště
- Doky a přístavní zařízení
- Seřadiště, zařízení pro překládky kontejnerů
- Schváleno pouze pro použití v uzavřených svítidlech
- Venkovní použití pouze ve vhodných svítidlech

Výhody produktu

- Výkon až 2 000 W
- Vysoká účinnost
- Závitová patice E40 pro jednoduchou manipulaci se světelným zdrojem
- Dlouhá životnost
- UV hodnoty výrazně pod maximálními povolenými limity normy IEC 61167 díky UV filtru

Vlastnosti produktu

- Křemíková technologie POWERSTAR
- Barvy světla: neutrální bílá (N), denní světlo (D)



Technický list výrobku

Technické údaje

Parametry

Jmenovitý výkon	2000 W
Jmenovitý příkon	1980,00 W
Proud světelného zdroje	9,6 A
Kompensační kondenzátor pro 50 Hz	37 μ F ¹⁾
Jmenovité napětí	220 V
Zápalné napětí	4,0 / 5,0 kVp ²⁾
Měrný výkon (CCG)	124 lm/W
Měřený světelný tok	245000 lm

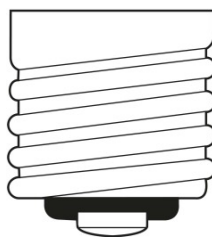
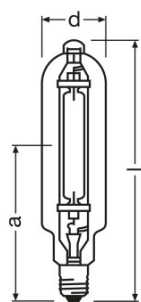
¹⁾ Při jmenovitém napětí a $\cos \varphi \geq 0,9$

²⁾ Minimum / Maximální

Fotometrické údaje

Index podání barev Ra	63
Teplota chromatičnosti	4550 K
Barva světla	642
Pokles světelného toku při 2.000 h	0,79
Pokles světelného toku při 4.000 h	0,66
Ochrana proti UV záření	Ano

Rozměry & váha



E40
IEC 7004-24
DIN 49625

Průměr	100,0 mm
Délka	430,0 mm
Vzdálenost světelného středu	265,0 mm
Váha výrobku	580,00 g

Teploty a provozní podmínky

Technický list výrobku

Maximální dovolená teplota vnější baňky	500 °C
Max. dovol. teplota na spod. hraně pat.	250 °C

Životnost

Výpadkovost při 2.000 h	0,99
Výpadkovost při 4.000 h	0,84
Střední doba života B50	5500 h

Další údaje o produktu

Patice	E40
Design / verze	průhledná
Obsah rtuti ve světelném zdroji	175,0 mg

Vlastnosti

Provozní poloha hořáku	p60
Je třeba použít uzavřené svítidlo	Ano

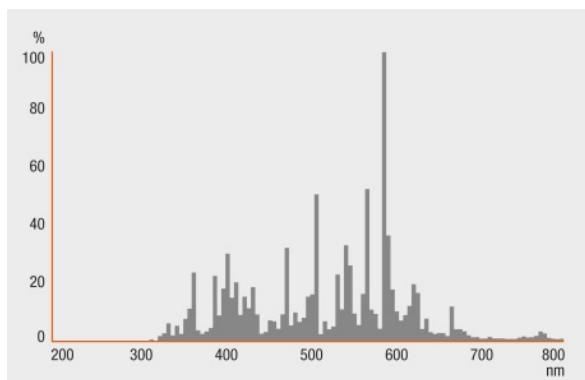
Certifikáty & standardy

Třída energetické účinnosti	A+
Spotřeba energie	2178 kWh/1000h

Kategorizace specifická pro danou zemi

ILCOS	MT/UB-2000/642-E/E/SL-E40-100/430/H
-------	-------------------------------------

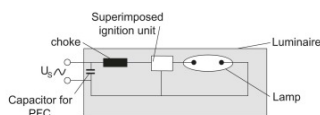
Rozložení světla



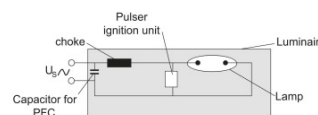
Spectral power distribution



Circuit diagram



Circuit diagram



Circuit diagram

Logistické údaje

Kód výrobku	Popis výrobku	Jednotka balení (kusy/jednotku)	Rozměry (délka x šířka x výška)	Objem	Hrubá hmotnost
4008321979063	HQI-T 2000 W/N/E SUPER	Shipping carton box 4	525 mm x 270 mm x 275 mm	38.98 dm ³	3724.00 g

Zmíněný produktový kód udává nejmenší jednotku množství, kterou lze objednat. Jednotka balení může obsahovat jeden nebo více samostatných produktů. Při objednávání zadávejte jednotky balení nebo násobky jednotek balení.

Vyloučení odpovědnosti

Změny bez předchozího upozornění vyhrazeny. Chyby a opomenutí vyhrazeny. Vždy se ujistěte, že používáte nejnovější vydání.