

## průmyslová zářivková svítidla



**Použití:** Svítidla řady SALUKA jsou plechová, prachotěsná a vodotěsná zářivková svítidla, určená pro osvětlování vnitřních i venkovních prostorů, ve kterých je požadována odolnost proti vniknutí prachu a před tryskající vodou.

**Těleso:** Těleso svítidla je vyrobeno z bílé lakovaného plechu nebo nerez. Na obou koncích svítidla jsou díry pro plastové průchodky nebo ucpávkové zátky. Požadovaný stupeň krytí svítidla je zajištěn pomocí těsnění nalepeného po obvodu tělesa svítidla.

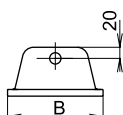
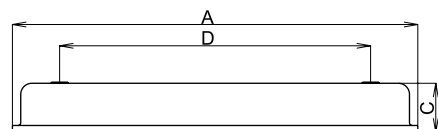
**Kryt:** Kryt svítidla je tvořen tvrzeným přepalovacím sklem o tloušťce 5 mm, které je připevněno k tělesu svítidla pomocí kovových spon a je zajištěno proti vypadnutí dvěma ocelovými lanky. Svítidlo je také možné vybavit na objednání PC krytem.

**Reflektor:** Reflektor svítidla je vyroben z bílého lakovaného plechu o tloušťce 0,5 mm. Je na něm uchycena elektrická výbava svítidla.

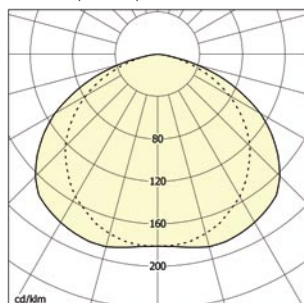
**Systém uchycení:** Svítidlo lze připevnit přímo na strop, popř. zeď. Svítidla jsou standardně vybavena dvěma ocelovými oky pro zavěšení svítidla na ocelové lanko nebo řetězky.

**Standardní výbava:** 1x ucpávková vývodka, 1x ucpávková zátky, 2x závěsné oko, 2x gumové těsnění.

Proudy a příkony svítidel jsou uvedeny v tabulce na straně 120.

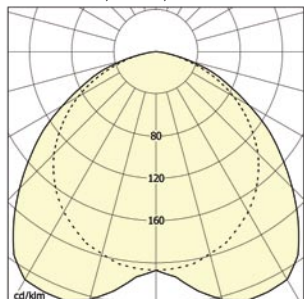


SALUKA, 2x36W, IP66



---- C0-C180      — C90-C270

SALUKA-AR, 2x36W, IP66



---- C0-C180      — C90-C270

Obj. číslo	Typ	Světelný zdroj/ patice	Rozměry [mm]		Hmotnost [kg]
			A x B x C x D		
<b>- indukční předřadník</b>					
54300	SALUKA-118-K,1x18W	T26/G13	705 x 192 x 90 x 560		2,5
54301	SALUKA-218-K,2x18W				3,0
54302	SALUKA-136-K,1x36W		1305 x 192 x 90 x 1160		4,0
54303	SALUKA-236-K,2x36W				4,5
54304	SALUKA-158-K,1x58W		1605 x 192 x 90 x 1400		6,0
54305	SALUKA-258-K,2x58W				6,5
<b>- elektronický předřadník</b>					
54306	SALUKA-118-EP, 1x18W	T26/G13	705 x 192 x 90 x 560		2,2
54307	SALUKA-218-EP, 2x18W				2,5
54308	SALUKA-136-EP, 1x36W		1305 x 192 x 90 x 1160		3,5
54309	SALUKA-236-EP, 2x36W				3,8
54310	SALUKA-158-EP, 1x58W		1605 x 192 x 90 x 1400		5,0
54311	SALUKA-258-EP, 2x58W				5,3
<b>- pro trvalé nouzové osvětlení, autonomnost 1h</b>					
54344	MULTISALUKA-218-K,2x18W, 1h	T26/G13	705 x 192 x 90 x 560		3,9
54348	MULTISALUKA-136-K,1x36W, 1h				5,4
54342	MULTISALUKA-236-K,2x36W, 1h		1305 x 192 x 90 x 1160		5,9
54346	MULTISALUKA-158-K,1x58W, 1h				7,0
54340	MULTISALUKA-258-K,2x58W, 1h		1605 x 192 x 90 x 1400		7,4
<b>- pro trvalé nouzové osvětlení, elektronický předřadník, autonomnost 1h</b>					
54345	MULTISALUKA-118-EP,1x18W, 1h	T26/G13	705 x 192 x 90 x 560		3,6
54349	MULTISALUKA-136-EP,1x36W, 1h				4,9
54343	MULTISALUKA-236-EP,2x36W, 1h		1305 x 192 x 90 x 1160		5,2
54347	MULTISALUKA-158-EP,1x58W, 1h				6,4
54341	MULTISALUKA-258-EP,2x58W, 1h		1605 x 192 x 90 x 1400		6,7
<b>- zvláštní výbava</b>					
8001	Ucpávková vývodka M20 šedá, včetně těsnění				
8501	Ucpávková zátky M20, vč. těsnění, šedá matice				
1540	Ocel. závěs řetězky leštěný typ 1,87 ČSN 023278.01 (1 svazek = 5 kg)				
1995	Reflektor AR - 2x36W hlubokozářič				
1996	Reflektor AR - 2x58W hlubokozářič				
2219	Stropní nerezový úchyt Saluka				

