

svítidla pro osvětlení komunikací



**Použití:** Svítidla řady DINGO jsou určena k osvětlení venkovních prostor, komunikací měst a obcí, parkovišť a průmyslových areálů.

**Těleso:** Základní těleso je vyrobeno z polyesteru tmavě šedé barvy (RAL 7031) plněného skleněnými vlákny. Materiál, z kterého je základní těleso lisováno, má dle normy UL94 stupeň hořlavosti V-0, tj. absolutně nehořlavý. Odpovídající odolnost před vniknutím prachu a vody IP54 zaručuje těsnění z EPDM.

**Kryt:** Světelně činný kryt je vyroben vstříkacími technologiemi. Materiál optického krytu (transparentní) je z PC (polykarbonát). Polykarbonátový kryt je odolný proti vandalům.

**Spony:** Základní těleso svítidla a světelně činný kryt jsou spojeny kovovými sponami, zhotovenými z nerezové oceli. Spony jsou fixovány do základního tělesa tak, že je vyloučeno jejich odpadnutí při montáži ve výškách. Čelní kovová spona je opatřena zvláštním úchytem, který fixuje světelně činný kryt k základnímu tělesu po otevření svítidla.

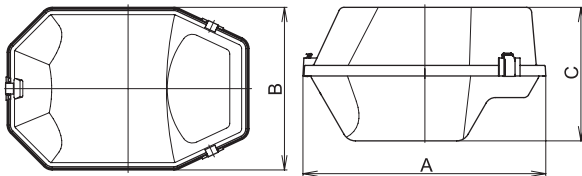
**Reflektor:** Reflektor svítidla je vyroben ze dvou dílů. Z bíle lakovaného základního plechu a bočnic z hliníkového plechu.

Je vhodný nejen pro eliptické, ale i pro tubusové výbojky. Konstrukce uchycení reflektoru umožňuje měnit tvar křivky svítivosti svítidla.

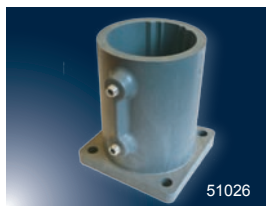
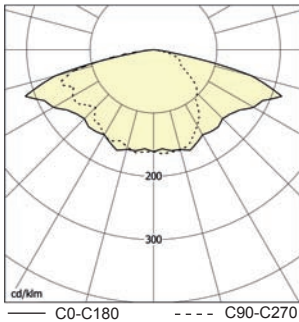
**Elektrická výbroj:** Velikou výhodou těchto svítidel je ta skutečnost, že lze velice snadným způsobem vyjmout celou předřadňovou část z tělesa svítidla a vyměnit ji za novou. Předřadňová část obsahuje nosník z pozinkovaného plechu, kondenzátor, indukční předřadník, vodiče s dvojitou izolací certifikované do 180°C, zapalovač, objímku zdroje E27 nebo E40, přívodní svorkovnici. Pro osvětlení lokalit, kde je použito části distribuční sítě k napájení veřejného osvětlení, dodáváme svítidla s přívodní svorkovnicí, která má vestavnou pojistku.

**Systém uchycení:** Ke svítidlům jsou dodávány čtyři základní příruby na výložníkový sloup (Ø 75 mm, Ø 60 mm), na sadový sloup (Ø 60 mm), na zeď, na roh zdi. Na dřevěný sloup o Ø 50 mm lze dodat plastovou redukci 60/50 mm.

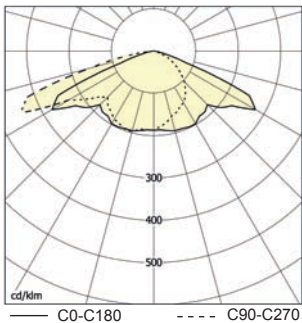
Proudy a příkony svítidel jsou uvedeny v tabulce na straně 142.



DINGO-70S, 1x70W



DINGO-150S, 1x150W



- zvláštní vybavení

51026	Příruba na výložníkový sloup Ø 60 mm
51022	Příruba na výložníkový sloup Ø 75 mm
51025	Příruba na sadový sloup Ø 60 mm
1810	Příruba k uchycení na stěnu zdi
1809	Příruba k uchycení na roh zdi
41020	Třmen na betonový sloup Ø 220 mm, L=150 mm
41021	Třmen na betonový sloup Ø 250 mm, L=500 mm
1803	Redukce Ø 60/50 mm

Obj. číslo	Typ	Světelný zdroj/objímka	Rozměry [mm]	Hmotnost [kg]
			A x B x C	
<b>VV DINGO 50W</b>				
51004	1VV-50S-PMMA, 1x50W, jištěné	HSE, HST/E27	460 x 310 x 260	4,4
51012	1VV-50S-PC, 1x50W, jištěné			-
51000	1VV-50S-PMMA, 1x50W, nejištěné			-
51008	1VV-50S-PC, 1x50W, nejištěné			4,5
51053	1VV-50R-PMMA, 1x50W, jištěné	HME/E27	460 x 310 x 260	-
51059	1VV-50R-PC, 1x50W, jištěné			-
51050	1VV-50R-PMMA, 1x50W, nejištěné			-
51056	1VV-50R-PC, 1x50W, nejištěné			-
<b>VV DINGO 70W</b>				
51005	1VV-70S-PMMA, 1x70W, jištěné	HSE, HST/E27	460 x 310 x 260	4,5
51013	1VV-70S-PC, 1x70W, jištěné			4,8
51001	1VV-70S-PMMA, 1x70W, nejištěné			4,9
51009	1VV-70S-PC, 1x70W, nejištěné			4,8
51073	1VV-70H-PMMA, 1x70W, jištěné	HIE, HIT/E27	460 x 310 x 260	-
51079	1VV-70H-PC, 1x70W, jištěné			4,7
51070	1VV-70H-PMMA, 1x70W, nejištěné			4,7
51076	1VV-70H-PC, 1x70W, nejištěné			4,8
<b>VV DINGO 80W</b>				
51054	1VV-80R-PMMA, 1x80W, jištěné	HME/E27	460 x 310 x 260	-
51060	1VV-80R-PC, 1x80W, jištěné			4,0
51051	1VV-80R-PMMA, 1x80W, nejištěné			-
51057	1VV-80R-PC, 1x80W, nejištěné			4,1
<b>VV DINGO 100W</b>				
51006	1VV-100S-PMMA, 1x100W, jištěné	HSE, HST/E40	460 x 310 x 260	5,0
51014	1VV-100S-PC, 1x100W, jištěné			-
51002	1VV-100S-PMMA, 1x100W, nejištěné			5,1
51010	1VV-100S-PC, 1x100W, nejištěné			-
51074	1VV-100H-PMMA, 1x100W, jištěné	HIE, HIT/E27	460 x 310 x 260	-
51080	1VV-100H-PC, 1x100W, jištěné			-
51071	1VV-100H-PMMA, 1x100W, nejištěné			-
51077	1VV-100H-PC, 1x100W, nejištěné			-
<b>VV DINGO 125W</b>				
51055	1VV-125R-PMMA, 1x125W, jištěné	HME/E27	460 x 310 x 260	-
51061	1VV-125R-PC, 1x125W, jištěné			4,4
51052	1VV-125R-PMMA, 1x125W, nejištěné			-
51058	1VV-125R-PC, 1x125W, nejištěné			4,6
<b>VV DINGO 150W</b>				
51007	1VV-150S-PMMA, 1x150W, jištěné	HSE, HST/E40	460 x 310 x 260	5,4
51016	1VV-150S-PC, 1x150W, jištěné			-
51003	1VV-150S-PMMA, 1x150W, nejištěné			5,5
51011	1VV-150S-PC, 1x150W, nejištěné			-
51075	1VV-150H-PMMA, 1x150W, jištěné	HIE, HIT/E27	460 x 310 x 260	-
51081	1VV-150H-PC, 1x150W, jištěné			-
51072	1VV-150H-PMMA, 1x150W, nejištěné			5,4
51078	1VV-150H-PC, 1x150W, nejištěné			-

S - vysokotlaká sodíková výbojka, R - vysokotlaká rtuťová výbojka, H - halogenidová výbojka