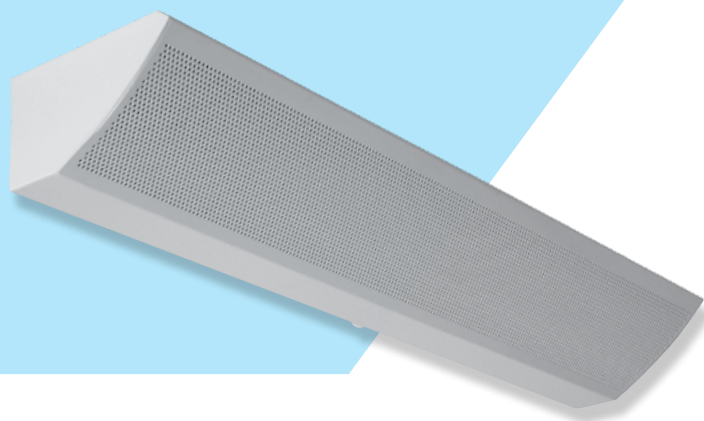


Nástěnná svítidla pro nepřímé osvětlení



SPW118

Těleso:

Bíle práškově lakovaný (RAL9003) ocelový plech, ve spodní části perforovaný

Optický systém:

prismatický kryt (vrchní část svítidla)

El.výstroj (#):

kompenzované, s tlumivkou EEI = B (standardní provedení – mimo TC-L 55W)

EP - elektronický předřadník

EPSA - EP analogově stmívatelný 1-10V

EPSD - EP digitálně stmívatelný

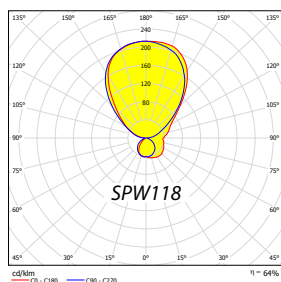
TRIDONIC ECO

EPSDD - EP digitálně stmívatelný DALI

Aplikace:

Nástěnné svítidlo pro nepřímé osvětlení interiérů

Pro společenské a výstavní prostory, chodby, schodiště, čekárny,...



	W	Ø	A	X	kg
SPW118#	1x18	T8	645	450	2,0
SPW136TCL#	1x36	TC-L	645	450	2,2
SPW136#	1x36	T8	1255	1060	3,5
SPW236TCL#	2x36	TC-L	1255	1060	4,0
SPW155#	1x55	TC-L	645	450	1,8
SPW255#	2x55	TC-L	1255	1060	3,0

