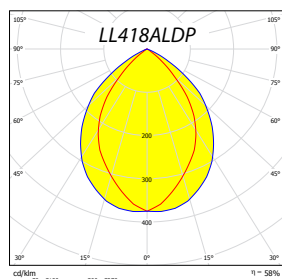
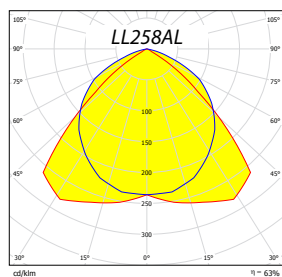


LL236AL



LL418ALDP

Přisazená mřížková svítidla

Těleso:

Bíle práškově lakovaný (RAL9003) ocelový plech s plastovými zkosenými rohy

Optický systém (&):

AL - parabolická mřížka z vysoce leštěného hliníku s matnými příčnými lamelami

B - bílá parabolická mřížka

ALDP - optický systém kategorie C2 z vysoce leštěného hliníku

ALMAT - parabolická mřížka z matného hliníku

El.výstroj (#):

kompenzované, s tlumivkou EEI = B (standardní provedení)

EP - elektronický předřadník

EPSA - EP analogově stmívatelný 1-10V

EPSD - EP digitálně stmívatelný TRIDONIC ECO

EPSDD - EP digitálně stmívatelný DALI

Aplikace:

- pro přisazenou nebo závěsnou montáž
- kanceláře, obchody, školy, společenské prostory

Příslušenství:

Trubkový závěs

Lankový závěs ZH22

Ochranná mříž OM

Varianty (@):

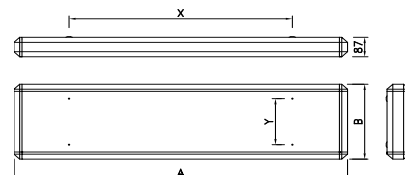
NZ - nouzový zdroj

OK - dvouokruhové zapojení

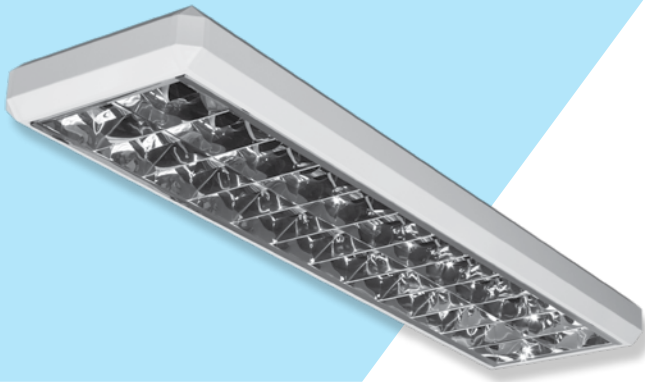
Další informace:

Standardní způsob instalace svítidel je přisazená montáž. Při závěsné montáži doporučujeme svítidlo vždy zavěsit ve 4 bodech.

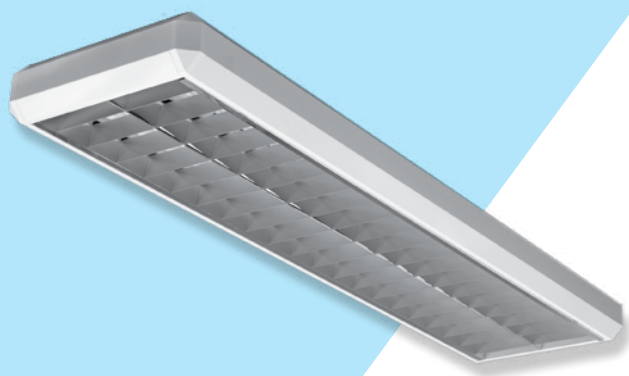
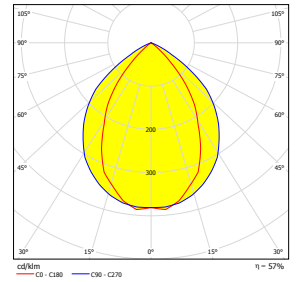
	W	A	B	X	Y	kg
LL118 &#@	1x18	660	210	450	-	1,8
LL218 &#@	2x18	660	330	465	215	2,5
LL318 &#@	3x18	660	660	450	250	4,7
LL418 &#@	4x18	660	660	450	300	4,9
LL136 &#@	1x36	1278	210	850	-	2,9
LL236 &#@	2x36	1278	330	850	215	4,9
LL336 &#@	3x36	1278	660	850	250	8,8
LL436 &#@	4x36	1278	660	850	250	9,5
LL158 &#@	1x58	1578	210	1250	-	3,9
LL258 &#@	2x58	1578	330	1250	215	6,1
LL358 &#@	3x58	1578	660	1250	250	12,5
LL458 &#@	4x58	1578	660	1250	300	14,1



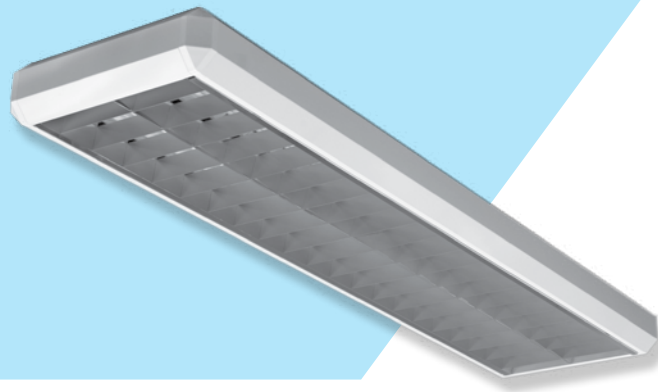
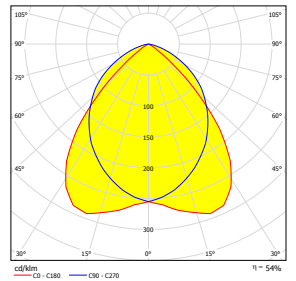
Optické systémy LL



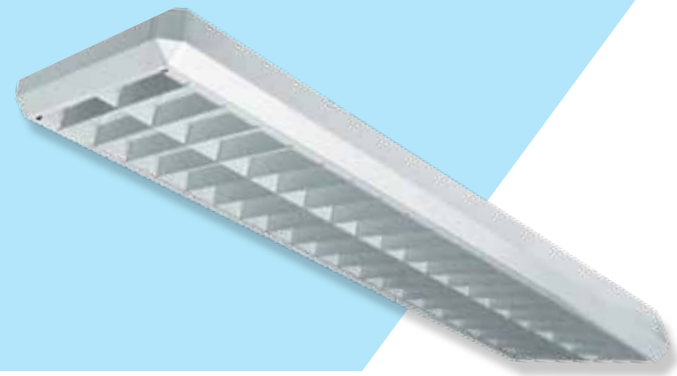
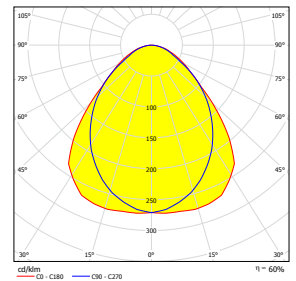
ALDP



AL



ALMAT



B

