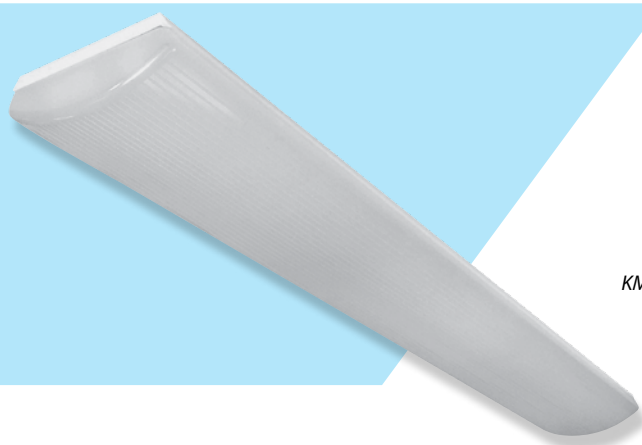
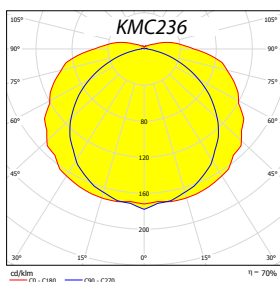


Přisazená svítidla s krytem



KMO236



KMC136

Těleso:

Bíle práškově lakovaný (RAL9003) ocelový plech

Optický systém (&):

C - prizmatický kryt PMMA
O - opálový kryt PMMA

El.výstroj (#):

N - nekompensované, s tlumivkou EEI = B
K - kompenzované, s tlumivkou EEI = B
EP - elektronický předřadník
EPSA - EP analogově stmívatelný 1-10V
EPSD - EP digitálně stmívatelný
TRIDONIC ECO
EPSSD - EP digitálně stmívatelný DALI

Aplikace:

- pro přisazenou nebo závěsnou montáž
- obchody, školy, společenské, sportovní a obytné prostory

Příslušenství:

Trubkový závěs
Lankový závěs ZH22
Ochranná mříž OM

Varianty (@):

NZ - nouzový zdroj

Další informace:

Standardní způsob instalace svítidel je přisazená montáž. Při závěsné montáži doporučujeme svítidlo vždy zavěsit ve 4 bodech.

	W	A	B	C	X	Y	R	S	kg
KM&118#	1x18	625	110	75	500	0	550	0	1,6
KM&218#	2x18	625	180	65	500	100	540	0	2,0
KM&136#	1x36	1250	110	75	900	0	850	0	2,4
KM&236#	2x36	1250	180	65	900	100	900	0	3,8
KM&336#	3x36	1250	300	80	900	200	950	200	4,4
KM&258#	2x58	1555	200	65	1200	100	1200	0	5,1

