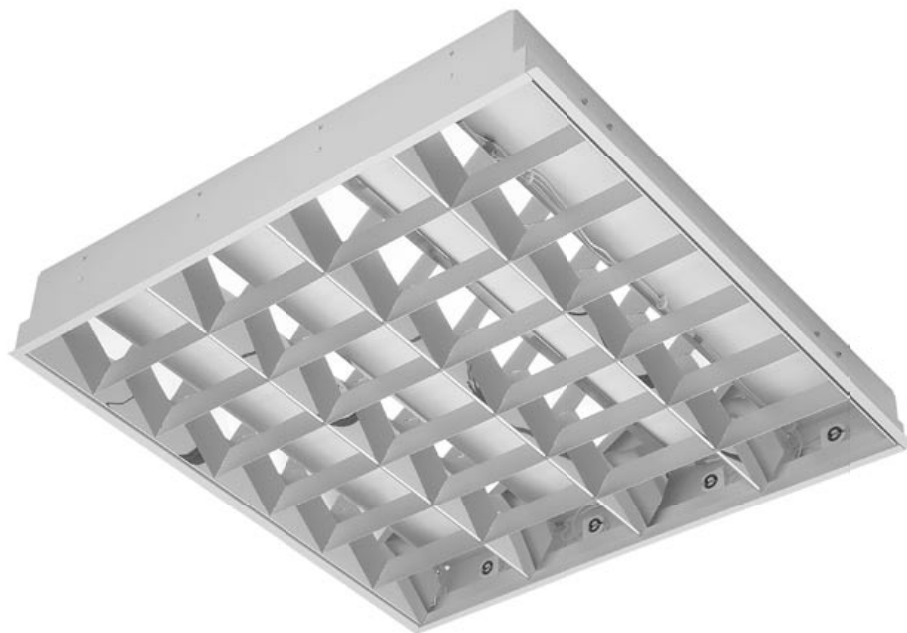




TYP V*



Popis

Svítidla jsou vyrobena k montáži do podhledů (modul 600×600, 625×625) a do sádkartonu. Těleso svítidla je vyrobeno z ocelového, práškově lakovaného plechu. Součástí svítidla jsou i různé druhy optických mřížek. Standardně jsou svítidla vybavena klasickými tlumivkami, lze je dodat s elektronickými předřadníky a i s nouzovým zdrojem.

Typy mřížek:

- A** podélná lamela - leštěný AL plech, příčná lamela - hliníkový stromečkový profil
- B** podélná i příčná lamela - bílý Fe lakovaný plech
- C** parabolický optický systém - leštěný, podélná i příčná lamela jsou vyrobeny z vysoce leštěného Al plechu 99,8 %

Základní verze svítidel je pro horní montáž, svítidla do sádkartonu nutno specifikovat v objednávce.

Description

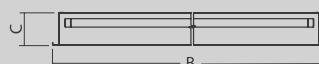
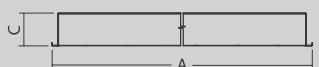
Recessed luminaires for mounting into ceiling grids (modul 600×600, 625×625) and plasterboards. Body made of steel sheet finished with epoxy - powdering RAL 9003 Luminaires are possible to assemble with three types of louvres.

Types of louvres:

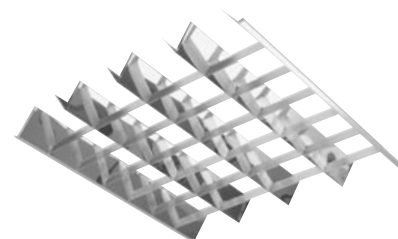
- A** polished V-shape aluminium louvre with dull aluminium sheet cross blades with tree pattern
- B** white V-shaped louvre
- C** highly polished louvre with longitudinal parabolic reflectors and parabolic cross blades

Luminaires are assembled with VVG ballasts but can be also with EVG ballasts or emergency unit. Standard version is for modul 600×600, luminaires for modul 625×625 and into plasterboards is necessary to specify in order.

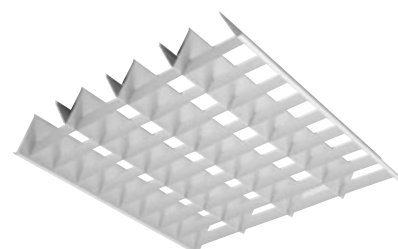
Typ Type	Provedení Wattage	Svět. zdroj Light source	Rozměry [A/B/C] Dimensions [A/B/C]		
VM 218 V*	2×18 W	T8	295	595	90
VM 318 V*	3×18 W	T8	595	595	90
VM 418 V*	4×18 W	T8	595	595	90
VM 136 V*	1×36 W	T8	183	1195	90
VM 236 V*	2×36 W	T8	295	1195	90
VM 336 V*	3×36 W	T8	595	1195	90
VM 436 V*	4×36 W	T8	595	1195	90
VM 158 V*	1×58 W	T8	183	1530	90
VM 258 V*	2×58 W	T8	295	1530	90



Typ A



Typ B



Typ C

