

# Multivac IXP

IP-65

IK 10

El. třída I ⚡



Kotelny, strojovny



Sterilní prostředí



Podchody



Sklady, překladiště



Průmyslové zóny



Svítlidlo pro montáž přímo na povrch podhledu nebo svěšené pro osvětlování takových venkovních či vnitřních prostor, kde je vyžadován kompaktní design, praktické rozměry a vysoká odolnost. K dispozici jsou verze se dvěma kompaktními zářivkami (TC-L) do 2x55 W nebo dvěma zdroji (T5) při výkonu 2x14 W.



## Komponenty svítidla IXP

- 1** Tělo svítidla je vyrobeno z hliníkové slitiny L-2521 za použití technologie vysokotlakého lití. Následuje povrchová úprava chromatizací a elektrostaticky nanášenou lesklou polyesterovou práškovou barvou v odstínu šedi RAL 7035. Horní část je vybavena chladičem pro odvod tepla, který minimalizuje předčasné stárnutí zdrojů. Součástí těla svítidla je též cylindrické silikonové těsnění.
- 2** 4 uzavírací západky, vyrobené z anodizovaného hliníku.
- 3** Těsnící průchodka M20 z polyamidu.
- 4** Anodizovaný utěsněný hliníkový reflektor, který je pevně spojen s předřadníkem.
- 5** Kompaktní zářivky typu (TC-L) nebo (T5) jsou součástí dodávky.
- 6** Difuzor ze vstříkovaného polykarbonátu, stabilizovaný proti UV záření. Vnitřní část je upravena jako matná, boční hrana jako prizmatická.

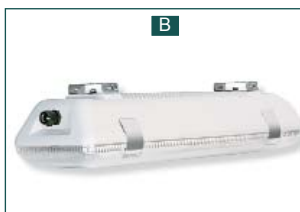
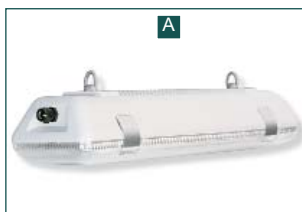
### Příslušenství pro uchycení:

- A** Úchytky pro zavěšení svítidla. Vyrobeny z litého hliníku a ocelové kulatiny M6.
- B** Příslušenství pro povrchovou montáž. Vyrobeno z galvanizované oceli.
- C** Uchycení na tyč. Vyrobeno z galvanizované oceli, upravené lesklou povrchovou barvou RAL 7035. Verze pro 34 nebo 50 mm silnou tyč.
- D** Uchycení na sloup nebo zeď. Vyrobeno z hliníku gravitačním odléváním a upraveno lesklou povrchovou barvou RAL 7035. Uchycení se provede pomocí svorky ze zinkované kulatiny a připevnění na zeď přímo šrouby. (nejsou součástí).

Poznámka: Pro instalaci svítidla IXP je nutné použít jeden ze zmíněných montážních prvků.



Zapojení bez vyjímání reflektoru



## Příklady použití svítidla IXP

### Kotelny



Úchytka pro zavěšení svítidla IXP.



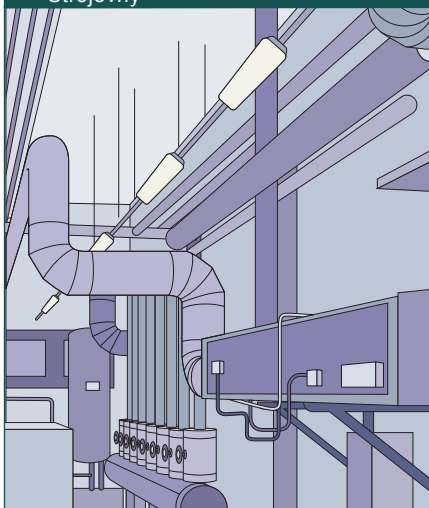
### Sterilní prostředí



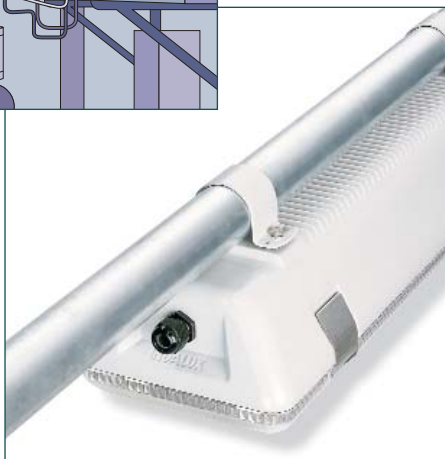
Příslušenství pro povrchovou montáž.



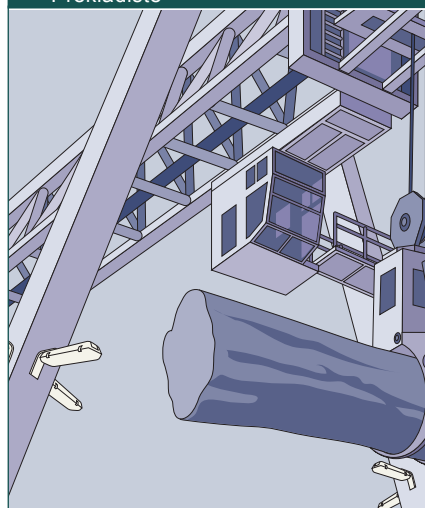
### Strojovny



Uchycení na tyč.



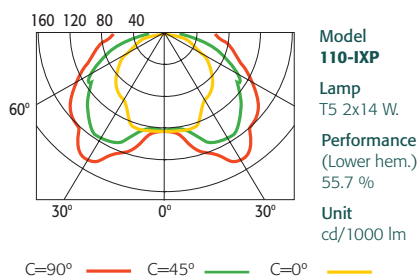
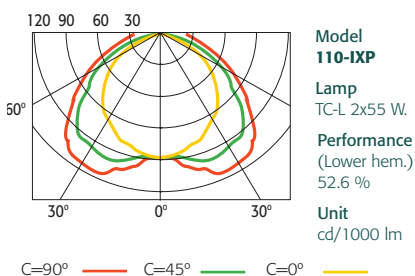
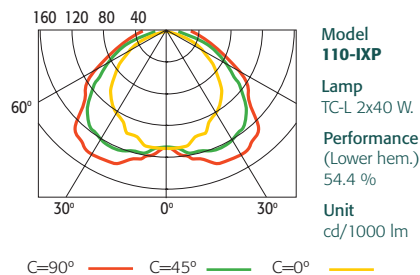
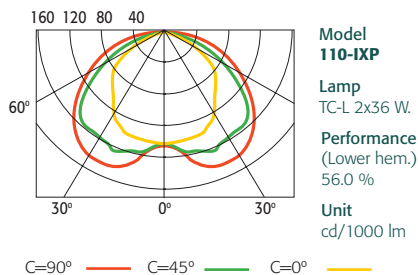
### Překladiště



Uchycení na stožár nebo na zeď.



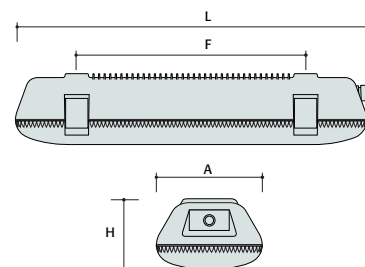
## Typy IXP a fotometrie



Model	zdroj W.	typ	L	A	H	F	Kg*
110-IXP	TC-L 2x36 <sup>(1)</sup>		639	190	127	410	4.41
	TC-L 2x36 <sup>(2)</sup>						3.60
	TC-L 2x40						3.65
	TC-L 2x55						3.65
	T5 2x14						3.32

- <sup>(1)</sup> Konvenční předřadník  
<sup>(2)</sup> Elektronický předřadník

Kg\* Hmotnost je uvedena včetně zdroje a bez příslušenství pro uchycení.



### Příslušenství pro uchycení

Model	Kg
Uchycení na sloup/zeď	0.68
Úchytka pro zavěšení	0.03
Příslušenství pro povrchovou montáž	0.20
Uchycení na tyč ř 34 mm	0.18
Uchycení na tyč ř 50 mm	0.20

