

DP-048

Objednáací číslo 8595090521884

compact construction

optická signalizace poruchy

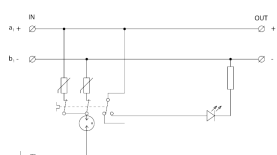
Určená pro ochranu vedení a zařízení zapojené do rozvodů stejnosměrného nebo střídavého napájecího napětí. Podle konceptu zonální bleskové ochrany se instaluje na rozhraní zón LPZ 1-LPZ 2 a vyšších.



Rozměry



Schéma zapojení



Technické parametry

Typ SPD		T3, C2
Připojení (vstup - výstup)		svorky - svorky
Umístění SPD		ST 2
Jmenovité napětí	U_n	48 V AC
Nejvyšší trvalé provozní napětí	U_c	70 V AC
Nejvyšší trvalé provozní napětí	U_c	90 V DC
Jmenovitý zatěžovací proud při 25°C	I_L	16,000 A
C2 jmenovitý výbojový proud (8/20 μs) na žílu	I_n	2,00 kA
C2 ochranná hladina napětí mód žíla-žíla při I_n	U_p	360 V
C2 ochranná hladina napětí mód žíla-PE při I_n	U_p	550 V
Jmenovitý výbojový proud (8/20 μs) a-b	I_n	2 000,00 A
Jmenovitý výbojový proud (8/20 μs) a(b)-PE	I_n	2 000,00 A
Zkušební napětí a-b	U_{oc}	4,0 kV
Zkušební napětí a(b)-PE	U_{oc}	4,0 kV
Napěťová ochranná hladina a-b	U_p	0,36 kV
Napěťová ochranná hladina a(b)-PE	U_p	0,55 kV
Maximální předjištění		16 A gL/gG nebo C 16 A
Doba odezvy a-b	t_a	25 ns
Doba odezvy a(b)-PE	t_a	100 ns
Průřez připojovaných vodičů pevný - max		4,00 mm ²
Průřez připojovaných vodičů slaněný - max		2,50 mm ²
Signalizace poruchy		červená kontrolka
Stupeň krytí		IP 20
Rozsah pracovních teplot - min		-40 °C
Rozsah pracovních teplot - max		80 °C
Montáž		lišta DIN 35 mm
Splňuje požadavky normy		ČSN EN 61643-21+A1,A2 ČSN EN 61643-11 ed.2
Třída ETIM		EC000942