

# DM-48 SECURE

Objednáací číslo 8595090516934

Speciální přepětová ochrana s omezováním průchozího proudu

signalizace poruchy přerušením napájení, dálková signalizace poruchy

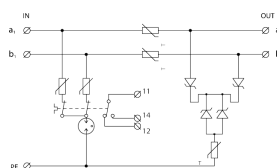
Určená pro ochranu zařízení MaR před účinky pulsního přepětí a zavlečeného nadpětí. Je odolná proti zavlečenému nadpětí z rozvodů nn (vn).



## Rozměry



## Schéma zapojení



## Technické parametry

<b>Typ SPD</b>		C2
<b>Připojení (vstup - výstup)</b>		svorky - svorky
<b>Umístění SPD</b>		ST 2+3
<b>Jmenovité napětí</b>	$U_n$	48 V DC
<b>Nejvyšší trvalé provozní napětí</b>	$U_c$	43 V AC
<b>Nejvyšší trvalé provozní napětí</b>	$U_c$	60 V DC
<b>Jmenovitý zatěžovací proud při 25°C</b>	$I_L$	0,200 A
<b>C2 jmenovitý výbojový proud (8/20 <math>\mu</math>s na žílu</b>	$I_n$	3,00 kA
<b>C2 ochranná hladina napětí mód žíla-žíla při In</b>	$U_p$	95 V
<b>C2 ochranná hladina napětí mód žíla-PE při In</b>	$U_p$	1 150 V
<b>Doba odezvy žíla-žíla</b>	$t_a$	1 ns
<b>Doba odezvy žíla-PE</b>	$t_a$	100 ns
<b>Sériový odpor na žílu</b>	R	6,00 $\Omega$
<b>Mezní frekvence žíla-žíla</b>	f	1,90 MHz
<b>Průřez připojovaných vodičů pevný - max</b>		4,00 mm <sup>2</sup>
<b>Průřez připojovaných vodičů slaněný - max</b>		2,50 mm <sup>2</sup>
<b>Signalizace poruchy</b>		rozpojení obvodu, dálková signalizace
<b>Dálková signalizace</b>		bezpotenciálový přepínací kontakt
<b>Průřez připojovaných vodičů dálkové signalizace pevný - max</b>		4,0 mm <sup>2</sup>
<b>Průřez připojovaných vodičů dálkové signalizace slaněný - max</b>		2,5 mm <sup>2</sup>
<b>Stupeň krytí</b>		IP 20
<b>Rozsah pracovních teplot - min</b>		-40 °C
<b>Rozsah pracovních teplot - max</b>		80 °C
<b>Montáž</b>		lišta DIN 35 mm
<b>Splňuje požadavky normy</b>		ČSN EN 61643-21+A1,A2
<b>Třída ETIM</b>		EC001625