

# SLP-275 V/3S+1

Objednáací číslo 8595090520023

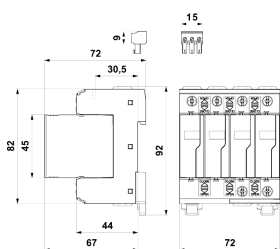
## SPD typ 2 - svodič přepětí

vyjímatelný modul, optická signalizace poruchy, možnost blokace modulu

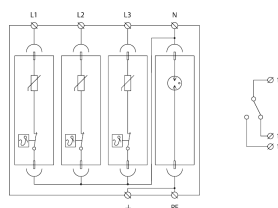
Kombinace trojpólové varistorové přepětěvé ochrany a uzavřeného jiskřiště zapojených v módu 3+1. Určená k instalaci do rozvodů nn, na rozhraní zón LPZ 1 a LPZ 2. Slouží k ochraně rozvodů a zařízení proti účinkům indukovaného přepětí při úderu blesku a proti spínacímu přepětí. Vhodná pro sítě TT do podružných rozvaděčů v objektech, lze použít i v sítích TN-S. Dálková signalizace stavu .



### Rozměry



### Schéma zapojení



## Technické parametry

<b>Typ SPD</b>		T2
<b>Jmenovité napětí</b>	$U_n$	230 V AC
<b>Nejvyšší trvalé provozní napětí L-N</b>	$U_c$	275 V AC
<b>Nejvyšší trvalé provozní napětí N-PE</b>	$U_c$	255 V AC
<b>Jmenovitý výbojový proud (8/20 <math>\mu</math>s) L-N</b>	$I_n$	20,00 kA
<b>Jmenovitý výbojový proud (8/20 <math>\mu</math>s) N-PE</b>	$I_n$	20,00 kA
<b>Maximální výbojový proud (8/20 <math>\mu</math>s) L-N</b>	$I_{max}$	40,00 kA
<b>Maximální výbojový proud (8/20 <math>\mu</math>s) N-PE</b>	$I_{max}$	40,00 kA
<b>Napěťová ochranná hladina při 5 kA L-N</b>	$U_p$	0,90 kV
<b>Napěťová ochranná hladina mód L-N</b>	$U_p$	1,35 kV
<b>Napěťová ochranná hladina mód N-PE</b>	$U_p$	1,50 kV
<b>Schopnost samostatně vypnout následný proud N-PE</b>	$I_{fi}$	0,1 kA
<b>Jmenovitý zkratový proud</b>	$I_{SCCR}$	50,0 kA
<b>Maximální předjištění</b>		160 A gL/gG
<b>Doba odezvy L-N</b>	$t_a$	25 ns
<b>Doba odezvy N-PE</b>	$t_a$	100 ns
<b>TOV 5 s L-N</b>		335 V
<b>TOV charakteristika (TOV 5 s)</b>		výdržná
<b>TOV 120 min L-N</b>		440 V
<b>TOV charakteristika (120 min)</b>		poruchová
<b>TOV 200 ms L-PE</b>		1 455 V
<b>TOV 200 ms N-PE</b>		1 200 V
<b>TOV charakteristika (TOV 200 ms)</b>		výdržná
<b>Průřez připojovaných vodičů pevný - min</b>		1,00 mm <sup>2</sup>
<b>Průřez připojovaných vodičů pevný - max</b>		35,00 mm <sup>2</sup>
<b>Průřez připojovaných vodičů slaněný - min</b>		1,00 mm <sup>2</sup>
<b>Průřez připojovaných vodičů slaněný - max</b>		25,00 mm <sup>2</sup>
<b>Signalizace poruchy L-N</b>		červené zbarvení indikačního pole
<b>Signalizace poruchy N-PE</b>		ne
<b>Dálková signalizace</b>		bezpotenciálový přepínací kontakt
<b>Kontakty dálkové signalizace</b>		250 V / 0,5 A AC, 250 V / 0,1 A DC
<b>Maximální průřez vodičů dálkové signalizace</b>		1,5 mm <sup>2</sup>
<b>Stupeň krytí</b>		IP 20
<b>Rozsah pracovních teplot - min</b>		-40 °C

<b>Rozsah pracovních teplot - max</b>	80 °C
<b>Montáž</b>	lišta DIN 35 mm
<b>Splňuje požadavky normy</b>	ČSN EN 61643-11 ed.2
<b>Náhradní modul</b>	SLP-275 V/0
<b>Třída ETIM</b>	EC000941