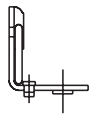
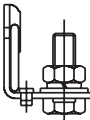
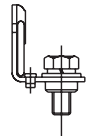


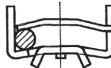
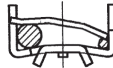

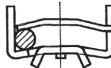
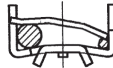

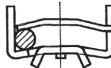
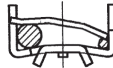
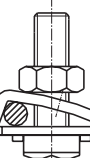
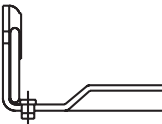

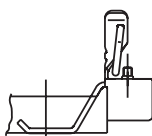


DRUHY SVOREK POJISTKOVÝCH SPODKŮ

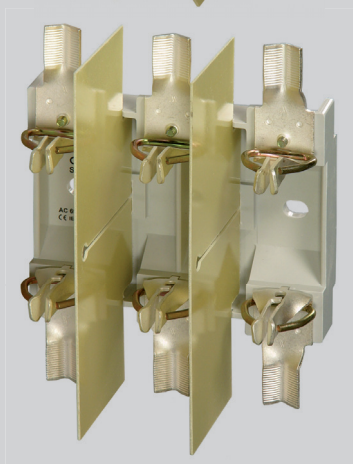
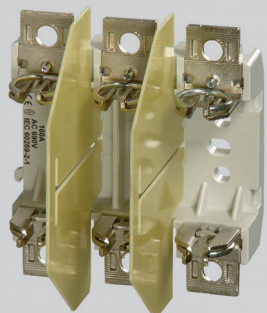
Druhy svorek pojistkových spodků

	Označení	Popis svorek									
	Bez označení	Plochá šroubová svorka: velikost 00 - otvor o průměru 9 mm (pro šroub M8) velikost 1, 2 a 3 - otvor o průměru 11 mm (pro šroub M10)									
	S	<table border="1"> <thead> <tr> <th>Velikost</th> <th>Šrouby</th> <th>Dotahovací moment</th> </tr> </thead> <tbody> <tr> <td>00</td> <td>M8 x 25</td> <td>10 ÷ 12 Nm</td> </tr> <tr> <td>1, 2, 3</td> <td>M10 x 30</td> <td>30 ÷ 35 Nm</td> </tr> </tbody> </table>	Velikost	Šrouby	Dotahovací moment	00	M8 x 25	10 ÷ 12 Nm	1, 2, 3	M10 x 30	30 ÷ 35 Nm
Velikost	Šrouby	Dotahovací moment									
00	M8 x 25	10 ÷ 12 Nm									
1, 2, 3	M10 x 30	30 ÷ 35 Nm									
	M	<p>Plochá šroubová svorka se zalisovanou maticí ze spodní strany svorky:</p> <table border="1"> <thead> <tr> <th>Velikost</th> <th>Šrouby</th> <th>Dotahovací moment</th> </tr> </thead> <tbody> <tr> <td>00</td> <td>M8 x 20</td> <td>10 ÷ 12 Nm</td> </tr> <tr> <td>1, 2, 3</td> <td>M10 x 30</td> <td>30 ÷ 35 Nm</td> </tr> </tbody> </table>	Velikost	Šrouby	Dotahovací moment	00	M8 x 20	10 ÷ 12 Nm	1, 2, 3	M10 x 30	30 ÷ 35 Nm
Velikost	Šrouby	Dotahovací moment									
00	M8 x 20	10 ÷ 12 Nm									
1, 2, 3	M10 x 30	30 ÷ 35 Nm									
	P	<p>Příložková svorka pro přímé připojení tuhých i slaných vodičů 1 ÷ 50 mm² Cu a tuhých vodičů 2,5 ÷ 50 mm² Al. Možnost smyčkování kabelů s rozdílem průřezu až o 4 stupně, ale stejného druhu a provedení jádra. Použití pro SPB00, SPF00, S3PB00, SPV22. Dotahovací moment 8 Nm. Dodáváno v sadě 3 ks bez šroubů.</p> <p style="text-align: center;">Způsoby připojování svorky „P“</p> <table border="0" style="width: 100%; text-align: center;"> <tr> <td>Připojení jednoho vodiče do 16 mm²</td> <td>Připojení jednoho vodiče nad 16 mm²</td> <td>Připojení dvou vodičů</td> </tr> <tr> <td></td> <td></td> <td></td> </tr> </table>	Připojení jednoho vodiče do 16 mm²	Připojení jednoho vodiče nad 16 mm²	Připojení dvou vodičů						
Připojení jednoho vodiče do 16 mm²	Připojení jednoho vodiče nad 16 mm²	Připojení dvou vodičů									
											
	H	Příložková svorka pro přímé připojení a smyčkování Cu/Al vodičů 2,5 ÷ 50 mm ² . Použití pro SPB00, S3PB00. Dotahovací moment 8 Nm. Dodáváno v sadě 3 ks bez šroubů.									
	V	Svorka tvaru „V“ pro třmen typu 4836N-S a 5836-2x70 pro velikost pojistkových spodků 00.									
	W	Svorka tvaru „V“ pro třmen typu 5845 a 5837-2x240 pro velikost pojistkových spodků 1 a 2.									
	L	Svorka „L“ umožňuje přímé připojení pojistkového spodku SPB2 na přípojnice.									

TŘÍPÓLOVÉ POJISTKOVÉ SPODKY S PLASTOVOU ZÁKLADNOU

Třípólové pojistkové spodky jsou určeny pro nožové pojistkové vložky podle ČSN 354701-2, ČSN EN 60269-1, IEC 60269-1, -2 a DIN 43620 příslušných velikostí. Základna je vyrobena ze sklem vyztužené lisovací hmoty s vysokou

mechanickou pevností a dobrou tepelnou odolností. Pojistkové spodky jsou vždy vybaveny mezipólovými přepážkami. Krajní přepážku je třeba objednat zvlášť.



Třípólové pojistkové spodky s plastovou základnou S3PB

Velikost	I_n [A]	Typ	Kód výrobku	Hmotnost [kg]	Balení [ks]
00	160	S3PB00	15802	0,50	1
		S3PB00 SS	11859	0,50	1
		S3PB00 SV	11862	0,50	1
		S3PB00 VV	11861	0,50	1
		S3PB00 HV	15804	0,50	1
		S3PB00 HH	15803	0,50	1
1	250	S3PB1	13615	1,20	1
		S3PB1 SS	07358	1,20	1
		S3PB1 MM	07359	1,20	1
		S3PB1 SW	07362	1,20	1
		S3PB1 MW	07360	1,20	1
		S3PB1 WW	07361	1,20	1
2	400	S3PB2	13613	1,40	1
		S3PB2 SS	07365	1,40	1
		S3PB2 MM	07366	1,40	1
		S3PB2 SW	07369	1,40	1
		S3PB2 MW	07367	1,40	1
		S3PB2 WW	07368	1,40	1

Označení druhu svorek viz str. D22

Příslušenství

Popis	Typ	Kód výrobku	Rozsah připojovacího prostoru	Hmotnost [kg]	Balení [ks]
Svorka - P (viz str. D22) Použití pro SPB00, SPF00, S3PB00, SPV22 (sada 3 ks)	P - SVORKA	07353	1 ÷ 50 mm ² Cu plný i slaněný 2,5 ÷ 50 mm ² Al plný	0,025	1
Svorka - H (viz str. D22) Použití pro SPB00, S3PB00 (sada 3 ks)	H - SVORKA	16862	2,5 ÷ 50 mm ² Cu/Al plný i slaněný	0,01	1



V - třmeny (viz str. D35)	4836 N-S	07383	sm 25 ÷ 120 mm ²	0,041	1
	5836-2x70	07382	sm 2x (25 ÷ 120) mm ²	0,078	1
	5837-2x240	07386	sm 2x (70 ÷ 240) mm ²	0,167	1
	5845	20479	sm 35 ÷ 240 mm ²	0,085	1

Kryt kontaktů pro S3PB00	K00	07892	-	0,012	2
Kryt kontaktů pro S3PB1	K1	07364	-	0,019	2
Kryt kontaktů pro S3PB2	K2	07371	-	0,025	2

Krajní přepážka pro S3PB00	PK - S3PB00/168	09600	-	0,034	1
Krajní přepážka pro S3PB1	PK - S3PB1/230	09601	-	0,055	1
Krajní přepážka pro S3PB2	PK - S3PB2/230	07370	-	0,070	1

TŘÍPÓLOVÉ POJISTKOVÉ SPODKY S PLASTOVOU ZÁKLADNOU

Parametry

Typ		S3PB00	S3PB1	S3PB2
Jmenovitý proud	I_n	160 A	250 A	400 A
Velikost		00	1	2
Velikost pojistkových vložek		000, 00	1, (0, 01)	2, (02)
Maximální ztráty pojistkových vložek	P_v	12 W	32 W	45 W
Jmenovité napětí	U_n	690 V	690 V	690 V
Krytí		IP00	IP00	IP00

ČSN EN 60269-1, -2; ČSN35 4701-2;
IEC 60269-1, -2; DIN 43620

Seismická odolnost dle VE ŠKODA

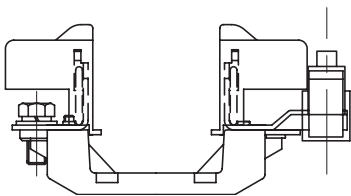
3g/8 ÷ 50 Hz

Certifikační značky

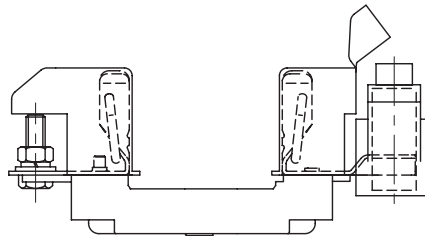


Kryty kontaktů

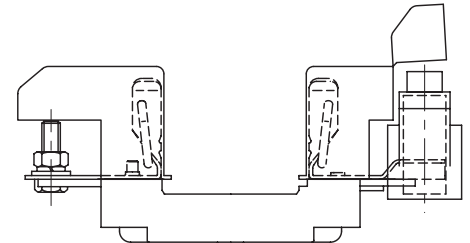
typ K00



typ K1



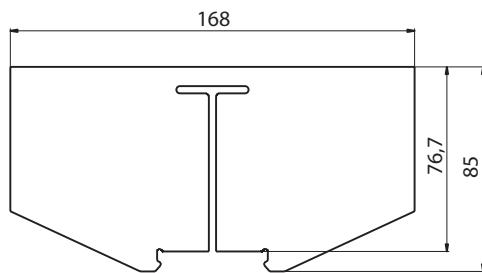
typ K2



Rozměry

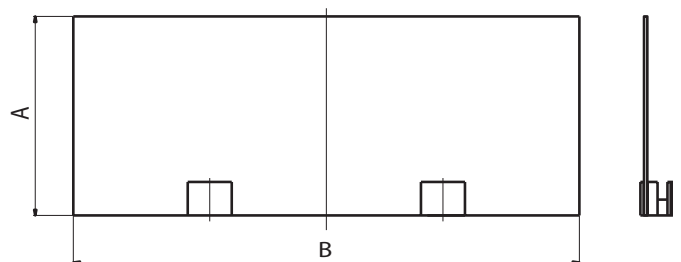
Krajní přepážka pro S3PB00

- materiál ze sklem tvrzené tkaniny



Krajní přepážka pro S3PB1 a S3PB2

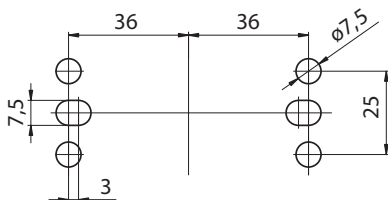
- materiál ze sklem tvrzené tkaniny



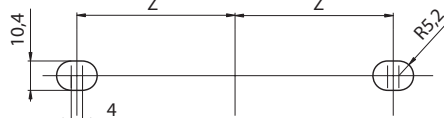
Typ	A	B
PK-S3PB1/230	107	230
PK-S3PB2/230	115	230

Připevňovací otvory pojistkových spodků

S3PB00



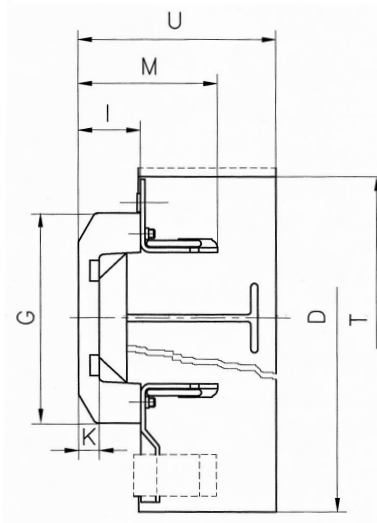
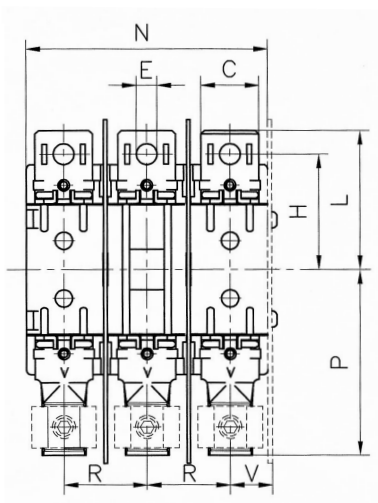
S3PB1, S3PB2



Typ	Z
S3PB1	56
S3PB2	66

TŘÍPÓLOVÉ POJISTKOVÉ SPODKY S PLASTOVOU ZÁKLADNOU

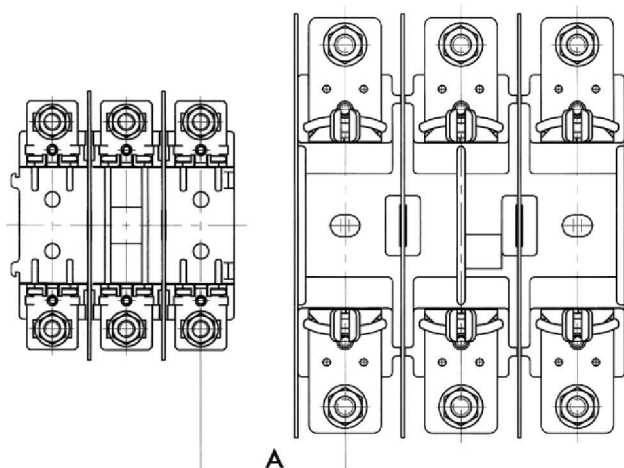
Rozměry



Třípólové pojistkové spodky S3PB...

Typ	C	D	E	G	H	I	K	L	M	N	P	R	T	U	V
[mm]															
S3PB00	25	-	∅9	104	50	25	9	60	58,5	105	-	36	130	86	19
S3PB00 SS	25	-	∅9	104	50	25	9	60	58,5	105	-	36	130	86	19
S3PB00 SV	25/-	168	∅9/-	104	50/-	25	9	60/-	58,5	105	-/80,5	36	-	86	19
S3PB00 VV	-	168	-	104	-	25	9	-	58,5	105	80,5	36	-	86	19
S3PB1	35	-	∅11	146	87,5	35	7	100	84	159	-	56	205	108	31
S3PB1 SS	35	-	∅11	146	87,5	35	7	100	84	159	-	56	205	108	31
S3PB1 MM	35	-	M10	146	87,5	35	7	100	84	159	-	56	205	108	31
S3PB1 SW	35/-	230	∅11/-	146	87,5/-	35	7	100/-	84	159	-/110	56	-	108	31
S3PB1 MW	35/-	230	M10/-	146	87,5/-	35	7	100/-	84	159	-/110	56	-	108	31
S3PB1 WW	-	230	-	146	-	35	7	-	84	159	110	56	-	108	31
S3PB2	35	-	∅11	146	100	35	7	114	90	179	-	66	230	116	36
S3PB2 SS	35	-	∅11	146	100	35	7	114	90	179	-	66	230	116	36
S3PB2 MM	35	-	M10	146	100	35	7	114	90	179	-	66	230	116	36
S3PB2 SW	35/-	230	∅11/-	146	100/-	35	7	114/-	90	179	-/114	66	-	116	36
S3PB2 MW	35/-	230	M10/-	146	100/-	35	7	114/-	90	179	-/114	66	-	116	36
S3PB2 WW	-	230	-	146	-	35	7	-	90	179	114	66	-	116	36

Montáž pojistkových spodků různých velikostí vedle sebe



Kombinace	A [mm]
S3PB00 - S3PB1	70
S3PB00 - S3PB2	75