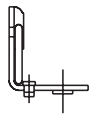
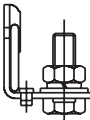
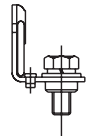


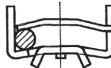
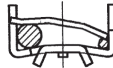

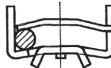
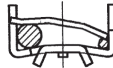

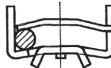
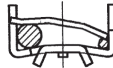
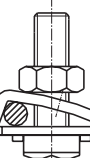
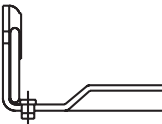

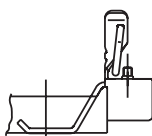


DRUHY SVOREK POJISTKOVÝCH SPODKŮ

Druhy svorek pojistkových spodků

| | Označení | Popis svorek | | | | | | | | | |
|---|--|--|--|---|------------------------------|--|--|--|---------|----------|------------|
|  | Bez označení | Plochá šroubová svorka: velikost 00 - otvor o průměru 9 mm (pro šroub M8) velikost 1, 2 a 3 - otvor o průměru 11 mm (pro šroub M10) | | | | | | | | | |
|  | S | <table border="1"> <thead> <tr> <th>Velikost</th> <th>Šrouby</th> <th>Dotahovací moment</th> </tr> </thead> <tbody> <tr> <td>00</td> <td>M8 x 25</td> <td>10 ÷ 12 Nm</td> </tr> <tr> <td>1, 2, 3</td> <td>M10 x 30</td> <td>30 ÷ 35 Nm</td> </tr> </tbody> </table> | Velikost | Šrouby | Dotahovací moment | 00 | M8 x 25 | 10 ÷ 12 Nm | 1, 2, 3 | M10 x 30 | 30 ÷ 35 Nm |
| Velikost | Šrouby | Dotahovací moment | | | | | | | | | |
| 00 | M8 x 25 | 10 ÷ 12 Nm | | | | | | | | | |
| 1, 2, 3 | M10 x 30 | 30 ÷ 35 Nm | | | | | | | | | |
|  | M | <p>Plochá šroubová svorka se zalisovanou maticí ze spodní strany svorky:</p> <table border="1"> <thead> <tr> <th>Velikost</th> <th>Šrouby</th> <th>Dotahovací moment</th> </tr> </thead> <tbody> <tr> <td>00</td> <td>M8 x 20</td> <td>10 ÷ 12 Nm</td> </tr> <tr> <td>1, 2, 3</td> <td>M10 x 30</td> <td>30 ÷ 35 Nm</td> </tr> </tbody> </table> | Velikost | Šrouby | Dotahovací moment | 00 | M8 x 20 | 10 ÷ 12 Nm | 1, 2, 3 | M10 x 30 | 30 ÷ 35 Nm |
| Velikost | Šrouby | Dotahovací moment | | | | | | | | | |
| 00 | M8 x 20 | 10 ÷ 12 Nm | | | | | | | | | |
| 1, 2, 3 | M10 x 30 | 30 ÷ 35 Nm | | | | | | | | | |
|  | P | <p>Příložková svorka pro přímé připojení tuhých i slaných vodičů 1 ÷ 50 mm² Cu a tuhých vodičů 2,5 ÷ 50 mm² Al. Možnost smyčkování kabelů s rozdílem průřezu až o 4 stupně, ale stejného druhu a provedení jádra. Použití pro SPB00, SPF00, S3PB00, SPV22. Dotahovací moment 8 Nm. Dodáváno v sadě 3 ks bez šroubů.</p> <p style="text-align: center;">Způsoby připojování svorky „P“</p> <table border="0" style="width: 100%; text-align: center;"> <tr> <td>Připojení jednoho vodiče do 16 mm²</td> <td>Připojení jednoho vodiče nad 16 mm²</td> <td>Připojení dvou vodičů</td> </tr> <tr> <td></td> <td></td> <td></td> </tr> </table> | Připojení jednoho vodiče do 16 mm² | Připojení jednoho vodiče nad 16 mm² | Připojení dvou vodičů |  |  |  | | | |
| Připojení jednoho vodiče do 16 mm² | Připojení jednoho vodiče nad 16 mm² | Připojení dvou vodičů | | | | | | | | | |
|  |  |  | | | | | | | | | |
|  | H | Příložková svorka pro přímé připojení a smyčkování Cu/Al vodičů 2,5 ÷ 50 mm ² . Použití pro SPB00, S3PB00. Dotahovací moment 8 Nm. Dodáváno v sadě 3 ks bez šroubů. | | | | | | | | | |
|  | V | Svorka tvaru „V“ pro třmen typu 4836N-S a 5836-2x70 pro velikost pojistkových spodků 00. | | | | | | | | | |
|  | W | Svorka tvaru „W“ pro třmen typu 5845 a 5837-2x240 pro velikost pojistkových spodků 1 a 2. | | | | | | | | | |
|  | L | Svorka „L“ umožňuje přímé připojení pojistkového spodku SPB2 na přípojnice. | | | | | | | | | |

JEDNOPÓLOVÉ POJISTKOVÉ SPODKY S PLASTOVOU ZÁKLADNOU

Jednopolové pojistkové spodky jsou určeny pro nožové pojistkové vložky podle ČSN 354701-2, ČSN EN 60269-1, IEC 60269-1, -2 a DIN 43620 příslušných velikostí.

Základna je vyrobena ze sklem vyztužené lisovací hmoty s vysokou mechanickou pevností a dobrou tepelnou odolností.

Jednopolové pojistkové spodky s plastovou základnou typu SPB

| Velikost | I_n [A] | Typ | Kód výrobku | Hmotnost [kg] | Balení [ks] |
|----------|-----------|----------|-------------|---------------|-------------|
| 00 | 160 | SPB00 | 11852 | 0,13 | 3 |
| | | SPB00 SS | 11853 | 0,13 | 3 |
| | | SPB00 MM | 11854 | 0,13 | 3 |
| | | SPB00 MP | 11857 | 0,13 | 3 |
| | | SPB00 SV | 11855 | 0,13 | 3 |
| | | SPB00 MV | 11856 | 0,13 | 3 |
| | | SPB00 VV | 17231 | 0,13 | 3 |
| | | SPB00 HH | 15805 | 0,13 | 3 |
| | | SPB00 HV | 15806 | 0,13 | 3 |
| 1 | 250 | SPB1 | 09406 | 0,36 | 3 |
| | | SPB1 SS | 10462 | 0,36 | 3 |
| | | SPB1 MM | 09407 | 0,36 | 3 |
| | | SPB1 SW | 10463 | 0,36 | 3 |
| | | SPB1 MW | 09408 | 0,36 | 3 |
| | | SPB1 WW | 09409 | 0,36 | 3 |
| | | 2 | 400 | SPB2 | 09415 |
| SPB2 SS | 10464 | | | 0,42 | 3 |
| SPB2 MM | 09410 | | | 0,42 | 3 |
| SPB2 SW | 10465 | | | 0,42 | 3 |
| SPB2 MW | 09411 | | | 0,42 | 3 |
| SPB2 WW | 09412 | | | 0,42 | 3 |
| SPB2 L | 09414 | | | 0,42 | 3 |
| SPB2 LS | 10466 | | | 0,42 | 3 |
| SPB2 LM | 09413 | | | 0,42 | 3 |
| SPB2 LW | 10467 | | | 0,42 | 3 |
| SPB2 LME | 11205 | | | 0,42 | 3 |

Označení druhů svorek viz str. D22

Příslušenství

| Popis | Typ | Kód výrobku | Rozsah připojovacího prostoru | Hmotnost [kg] | Balení [ks] |
|--|--------------|-------------|--|---------------|-------------|
| Svorka - P (viz str. D22) Použití pro SPB00, SPF00, S3PB00, SPV22 (sada 3 ks) | P - SVORKA | 07353 | 1 ÷ 50 mm ² Cu plný i sláněný 2,5 ÷ 50 mm ² Al plný | 0,025 | 1 |
| Svorka - H (viz str. D22) Použití pro SPB00, S3PB00 (sada 3 ks) | H - SVORKA | 16862 | 2,5 ÷ 50 mm ² Cu/Al plný i sláněný | 0,01 | 1 |
| V - třmeny (viz str. D35) | 4836 N-5 | 07383 | sm 25 ÷ 120 mm ² | 0,041 | 1 |
| | 5836-2x70 | 07382 | sm 2x (25 ÷ 120) mm ² | 0,078 | 1 |
| | 5837-2x240 | 07386 | sm 2x (70 ÷ 240) mm ² | 0,167 | 1 |
| | 5845 | 20479 | sm 35 ÷ 240 mm ² | 0,085 | 1 |
| Kryt kontaktů pro SPB00 | K00 | 07892 | - | 0,012 | 2 |
| Kryt kontaktů pro SPB1 | K1 | 07364 | - | 0,019 | 2 |
| Kryt kontaktů pro SPB2 | K2 | 07371 | - | 0,025 | 2 |
| Krajní přepážka pro SPB00 | PK-SPB00/168 | 10418 | - | 0,034 | 1 |
| Krajní přepážka pro SPB1 | PK-S3PB1/230 | 09601 | - | 0,055 | 1 |
| Krajní přepážka pro SPB2 | PK-S3PB2/230 | 07370 | - | 0,070 | 1 |



JEDNOPÓLOVÉ POJISTKOVÉ SPODKY S PLASTOVOU ZÁKLADNOU

Parametry

| Typ | | SPB00 | SPB1 | SPB2 |
|--------------------------------------|-------|---------|------------|---------|
| Jmenovitý proud | I_n | 160 A | 250 A | 400 A |
| Velikost | | 00 | 1 | 2 |
| Velikost pojistkových vložek | | 000, 00 | 1, (0, 01) | 2, (02) |
| Maximální ztráty pojistkových vložek | P_v | 12 W | 32 W | 45 W |
| Jmenovité napětí | U_n | 690 V | 690 V | 690 V |
| Krytí | | IP00 | IP00 | IP00 |

Normy ČSN EN 60269-1, -2; ČSN 354701-2; IEC 60269-1, -2; DIN 43620

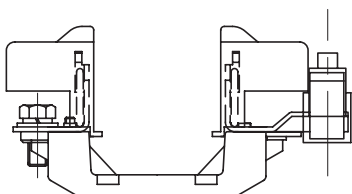
Seizmická odolnost dle VE ŠKODA 3g/8 ÷ 50 Hz

Certifikační značky

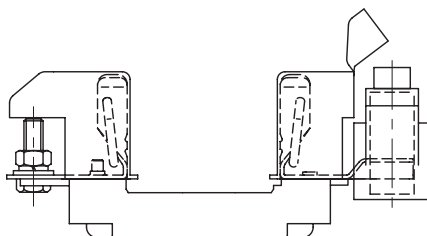


Kryty kontaktů

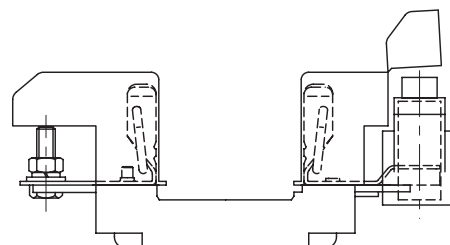
typ K00



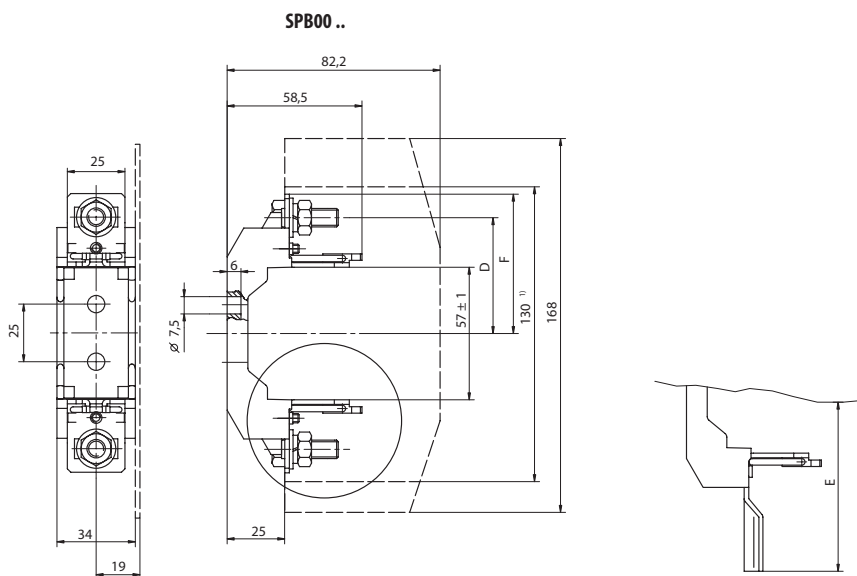
typ K1



typ K2



Rozměry



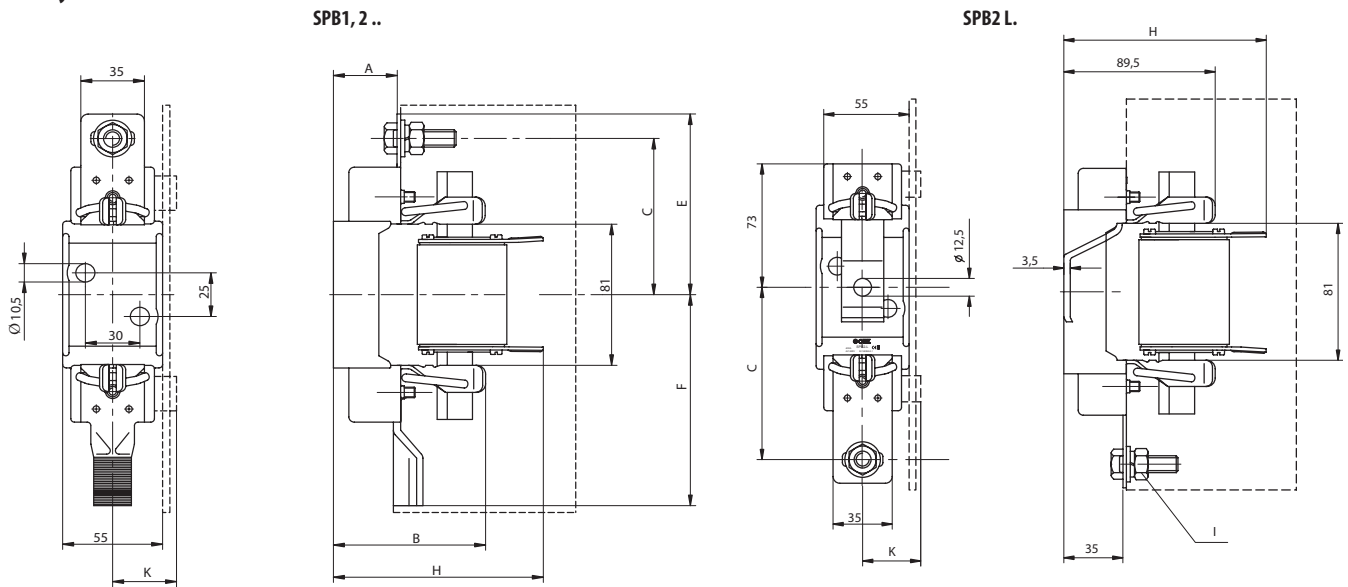
¹⁾ možno odlomit

Jednopolový pojistkový spodek SPB00

| Typ | D | E [mm] | F |
|--------------|-------------|--------|--------|
| SPB00 | | | |
| SPB00 SS | 50 ± 0,75 | - | 60,2 |
| SPB00 MM | | | |
| SPB00 HH | | | |
| SPB00 SV | 50 ± 0,75/- | -/80,5 | 60,2/- |
| SPB00 MV | 50 ± 0,75/- | -/80,5 | 60,2/- |
| SPB00 HV | | | |
| SPB00 VV | - | -/80,5 | - |
| SPB00 MP | 50 ± 0,75 | - | 60,2/- |

JEDNOPÓLOVÉ POJISTKOVÉ SPODKY S PLASTOVOU ZÁKLADNOU

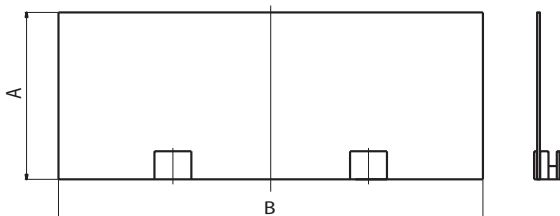
Rozměry



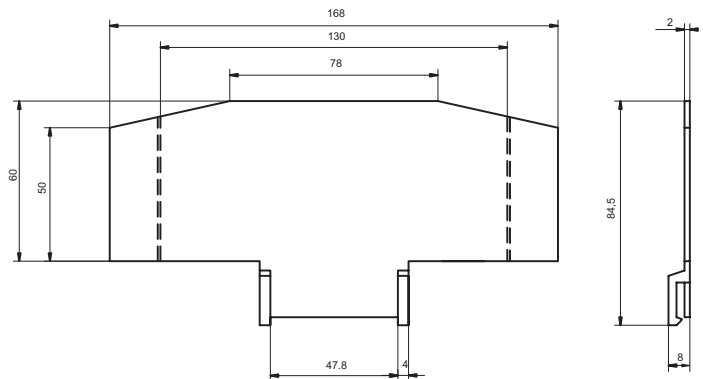
Jednopolové pojistkové spodky SPB1 a SPB2

| Typ | A | B | C | E [mm] | F | H | I | K |
|----------|------|------|------|-----------|-------|-----|---------|----|
| SPB1 | 37 | 83,3 | 87,5 | 100,5 | -- | 108 | ∅ 11 | 31 |
| SPB1 SS | 37 | 85,1 | 87,5 | 100,5 | -- | 108 | ∅ 11 | 31 |
| SPB1 MM | 37 | 83,4 | 87,5 | 100,5 | -- | 108 | M10 | 31 |
| SPB1 WW | 37 | 85,2 | -- | -- | 110,5 | 108 | -- | 31 |
| SPB1 SW | 37 | 83,5 | 87,5 | 100,5 | 110,5 | 108 | ∅ 11/-- | 31 |
| SPB1 MW | 37 | 85,3 | 87,5 | 100,5 | 110,5 | 108 | M10/-- | 31 |
| SPB2 | 37,5 | 89,5 | 100 | 114 | -- | 116 | ∅ 11 | 36 |
| SPB2 SS | 37,5 | 89,5 | 100 | 114 | -- | 116 | ∅ 11 | 36 |
| SPB2 MM | 37,5 | 89,5 | 100 | 114 | -- | 116 | M10 | 36 |
| SPB2 WW | 37,5 | 89,5 | -- | -- | 114 | 116 | -- | 36 |
| SPB2 SW | 37,5 | 89,5 | 100 | 114 | 114 | 116 | ∅ 11/-- | 36 |
| SPB2 MW | 37,5 | 89,5 | 100 | 114 | 114 | 116 | M10/-- | 36 |
| SPB2 L | -- | -- | 100 | 114 | -- | 116 | ∅ 11 | 38 |
| SPB2 LS | -- | -- | 100 | 114 | -- | 116 | ∅ 11 | 38 |
| SPB2 LM | -- | -- | 100 | 114 | -- | 116 | M10 | 38 |
| SPB2 LW | -- | -- | -- | -- | 114 | 116 | -- | 38 |
| SPB2 LME | -- | -- | 83,5 | 96 | -- | 116 | M10/-- | 38 |

PK-S3PB1, 2/...



PK-SPB00/168



| Typ | A | B |
|--------------|-----|-----|
| PK-S3PB1/230 | 107 | 230 |
| PK-S3PB2/230 | 115 | 230 |