

# Přehled výrobků společnosti Danfoss



TEPLOTA



PŘEVODNÍKY



TLAK



HLADINA



PRŮTOK



ANALÝZA



PŘÍSTROJE



KOMUNIKACE



ARMATURY

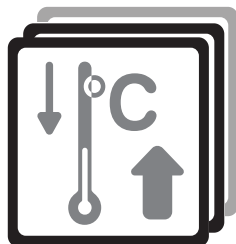


*Připraveno k měření*

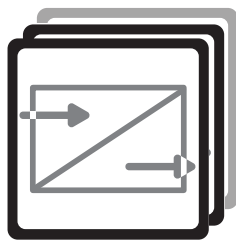
## JSP Měření a regulace

JSP, s.r.o. je přední český dodavatel a výrobce měřicí a regulační techniky. Dodávaný sortiment přístrojů pokrývá všechny hlavní obory měření a regulace v průmyslových podmínkách. Společnost dodává přístroje pro měření a regulaci teploty, tlaku, průtoku, tepla, hladiny, vodivosti, pH, O<sub>2</sub> a vlhkosti. Zajišťuje přitom dodávky i servis jednotlivých přístrojů, kompletních měřicích okruhů a dodávky zařízení MaR. Hlavním cílem firmy je kvalita, spolehlivost a komplexnost dodávek.

Ve své činnosti firma spoléhá na odborné znalosti a dlouhodobé zkušenosti svých klíčových zaměstnanců a dbá o jejich trvalý profesionální růst. Všichni perspektivní dodavatelé jsou pečlivě vybíráni a hodnoceni podle spolehlivosti a kvality. Systém řízení jakosti společnosti je certifikován podle normy ISO 9001:2000. Stejný systém řízení jakosti má zaveden většina jejích dodavatelů.



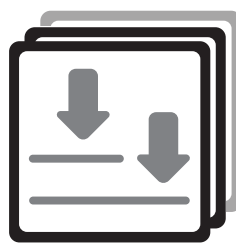
TEPLOTA



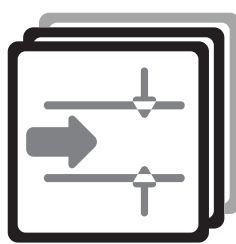
PŘEVODNÍKY



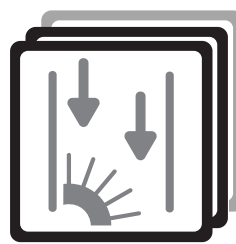
TLAK



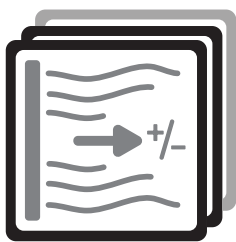
HLADINA



PRŮTOK



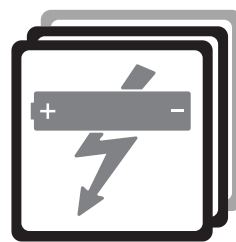
VODOMĚRY



TEPLO



ANALÝZA



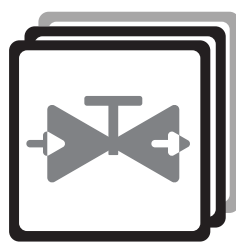
ZDROJE



PŘÍSTROJE



KOMUNIKACE



ARMATURY

### Komplexní dodávky měřicí a regulační techniky



# DANFOSS



## O společnosti

Danfoss s.r.o. je dceřinná společnost Danfoss A/S, která je největší průmyslovou společností Dánska. Tato nadnárodní skupina je světovou jedničkou ve výzkumu, vývoji, výrobě, prodeji a servisu mechanických a elektronických komponent pro široké spektrum průmyslových oborů. Divize Industrial Automation pokrývá široký celosvětový trh v rámci svých různorodých a náročných odvětví, a proto se může stát vaším jedním a jediným partnerem v oblasti průmyslových regulačních prvků a regulačních systémů.

Prostřednictvím Industrial Automation získáte přístup do světa technologií Danfoss, zaměřených na oblast sledování a regulaci tlaku, teploty, elektrické energie a kapalin. Společnost Danfoss věnuje velkou pozornost ochraně životního prostředí - všechny továrny Danfoss proto musí využívat systémy ekologického managementu certifikované podle mezinárodního standardu ISO 14001. V roce 2002 se společnost Danfoss připojila k mezinárodnímu programu OSN Global Compact, který zahrnuje devět principů sociální a ekologické odpovědnosti. Tímto krokem na sebe společnost Danfoss vzala závazek vypracovávat výroční zprávy o pokroku v implementaci uvedených principů. První výroční zpráva s názvem Občanská zodpovědnost společnosti Danfoss 2003 dokumentuje náš postoj k ekologickým otázkám a dopad našich aktivit na životní prostředí.

## Obsah

### Ventily

Popis elektromagnetických ventilů .....	<b>2</b>
Elektromagnetické ventily EV...B s cívkou a konektorem.....	<b>3</b>
Elektromagnetické ventily řady EV...A .....	<b>4</b>
Cívky k elektromagnetickým ventilům EV...A .....	<b>5</b>
Elektromagnetické ventily řady EV...B.....	<b>6</b>
Sady náhradních dílů k elektromagnetickým ventilům .....	<b>9</b>
Cívky k elektromagnetickým ventilům EV...B, permanentní magnet .....	<b>10</b>
Termostaticky ovládané ventily - BVTS, AVTA.....	<b>11</b>
Pneumaticky ovládané ventily - AV .....	<b>12</b>

### Presostaty a termostaty

Průmyslové termostaty - KP, RT, MBC, KPS.....	<b>14</b>
Průmyslové presostaty - KP, KPI, KPS .....	<b>17</b>
Průmyslové presostaty - RT, RT-EEx, MBC 5000.....	<b>18</b>
Průmyslové presostaty - CS, BCP .....	<b>19</b>

### Snímače tlaku a teploty

Snímače tlaku - MBS.....	<b>20</b>
Snímače teploty - MBT .....	<b>24</b>

### Softstartery

Softstartery - MCI, MCIC, MCI CH, TC .....	<b>25</b>
--	-----------

### Stykače, jističe

Stykače, pomocné kontakty, tepelné relé - CI 4, CI6-50, CTI 15 .....	<b>26</b>
--	-----------

Podbarvené položky jsou výrobky divize Chlazení a klimatizace a nevztahují se na ně standardní slevy.  
Pro podrobnější informace nás prosím kontaktujte.

## Popis elektromagnetických ventilů

### Popis elektromagnetických ventilů

HLAVNÍ TYP							
1	2	3	4	5	mezera	6	7
EV	2	1	0	B		1,5	B

SPECIFIKACE				
8	9	mezera	10	11
G18	N		NC	0

**1 Typ ventilu**  
 EV = Elektromagnetický ventil  
 HP = Pneumaticky ovládaný ventil  
 AV = Pneumaticky ovládaný ventil

**2 Počet cest**  
 2 = 2/2 cestný  
 3 = 3/2 cestný

**3 Princip ventilu**  
 1 = Přímý ovládaný  
 2 = Nepřímý ovládaný  
 5 = S pomocným zdvihem

**4 Detail B**  
 0 = Kovové těleso  
 2 = Izolační membrána  
 5 = Pára > 140 °C

**5 Kotvy**  
 A = 9 mm systém  
 B = 13,5 mm systém

**6 Jmenovitá světlost, příklad**  
 1,5 = 1,5 mm  
 3 = 3 mm  
 100 = 100 mm

**7 Materiál tělesa**  
 B = Mosaz  
 BD = DZR mosaz (odolná vůči korozi)  
 G = Dělovina  
 SS = Nerezová ocel

**Typ připojení**  
 G = BSP podle ISO 228/1  
 N = NPT

**8 Rozměr připojení**  
 14 = 1/4"  
 1 = 1"  
 114 = 1 1/4"

**9 Těsnění**  
 E = EPDM  
 F = FKM  
 N = NBR  
 T = PTFE

**10 Funkce**  
 NC = Bez proudu zavřeno  
 NO = Bez proudu otevřeno

**11 Spec. funkce**  
 000 = Žádná spec. funkce  
 040 = Ruční ovládání  
 655 = Vysokotlaká verze

### Obecná terminologie

**NC** = Ventil bez proudu uzavřen. Pokud cívka není pod napětím, ventil je uzavřen.  
**NO** = Ventil bez proudu otevřen. Pokud cívka není pod napětím, ventil je otevřen.  
**kv** = Maximální průtok ventilem, měřený s vodou při diferenčním tlaku 1 bar.

**Diferenční tlak:** Rozdíl tlaků mezi vstupem a výstupem ventilu.



# Elektromagnetické ventily EV...B s cívkou a konektorem

## Elektromagnetické ventily EV...B - ventil s cívkou a konektorem

Obj.č.	Typ	Připojení	Materiál membrány	K <sub>v</sub> [m <sup>3</sup> /h]	Diferenční tlak		Teplota média [°C]
					Min [bar]	Max [bar]	

### Ventilová tělesa EV 210 B NC (bez proudu uzavřená) s cívkou BB clip-on, IP 65

032U147031	EV210B 3.0B G 14F NC000 BB230AS	G1/4"	FKM	0,3	0	20	-10 až +90
032U148031	EV210B 4.5B G 38F NC000 BB230AS	G3/8"	FKM	0,55	0	10	-10 až +90

Pokud požadujete cívku 230 V, 50 Hz je koncové dvojčíslí 31 (např. 032U145831)

Pokud požadujete cívku 24 V, 50 Hz je koncové dvojčíslí 16 (např. 032U157116)

Pokud požadujete cívku 24 V<sub>SS</sub> je koncové dvojčíslí 02 (např. 032U157102)



### Ventilová tělesa EV 250 B NC (bez proudu uzavřená) s cívkou BB clip-on, IP 65

032U157131	EV250B 10BD G 38E NC000 BB230AS	G3/8"	EPDM	2,5	0	16	-30 až 140
032U158031	EV250B 12BD G 12E NC000 BB230AS	G1/2"	EPDM	4	0	16	-30 až 140
032U161431	EV250B 18BD G 34E NC000 BB230AS	G3/4"	EPDM	6	0	10	-30 až 140
032U162431	EV250B 22BD G 1E NC000 BB230AS	G1"	EPDM	7	0	10	-30 až 140

Pokud požadujete cívku 230 V, 50 Hz je koncové dvojčíslí 31 (např. 032U157131)

Pokud požadujete cívku 24 V, 50 Hz je koncové dvojčíslí 16 (např. 032U157116)

Pokud požadujete cívku 24 V<sub>SS</sub> je koncové dvojčíslí 02 (např. 032U157102)



### Ventilová tělesa EV 220B NC (bez proudu uzavřeno) s cívkou BB clip-on, IP 65

032U151831	EV220B 10B G 38N NC000 BB230AS	G3/8"	NBR	1,5	0,1	20	-10 až +90
032U153831	EV220B 12B G 12N NC000 BB230AS	G1/2"	NBR	2,5	0,3	10	-10 až +90
032U451431	EV220B 15B G 12N NC000 BB230AS		NBR	4	0,3	16	-10 až +90
032U528631	EV220B 18B G 34N NC000 BB230AS	G3/4"	NBR	6	0,3	10	-10 až +90
032U453031	EV220B 20B G 34N NC000 BB230AS		NBR	8	0,3	16	-10 až +90
032U528731	EV220B 22B G 1N NC000 BB230AS	G1"	NBR	7	0,3	10	-10 až +90
032U453431	EV220B 25B G 1N NC000 BB230AS		NBR	11	0,3	16	-10 až +90
032U456831	EV220B 32B G 114N NC000 BB230AS	G1 1/4"	NBR	18	0,3	16	-10 až +90
032U458531	EV220B 40B G 112N NC000 BB230AS	G1 1/2"	NBR	24	0,3	16	-10 až +90
032U460431	EV220B 50B G 2N NC000 BB230AS	G2"	NBR	40	0,3	16	-10 až +90

Pokud požadujete cívku 230 V, 50 Hz je koncové dvojčíslí 31 (např. 032U151831)

Pokud požadujete cívku 24 V, 50 Hz je koncové dvojčíslí 16 (např. 032U157116)

Pokud požadujete cívku 24V<sub>SS</sub> je koncové dvojčíslí 02 (např. 032U157102)



### Sada elektromagnetických ventilů EV 215, 225 B NC (bez proudu uzavřeno) pro páru, s cívkou, IP 43

032U300384	EV225B10BD G 38T NC000 BR230A	G3/8"	PTFE	2,2	0,2	10*	do 185
032U300484	EV225B10BD G 12T NC000 BR230A	G1/2"	PTFE	2,2	0,2	10*	do 185
032U300584	EV225B15BD G 12T NC000 BR230A		PTFE	3	0,2	10*	do 185
032U300684	EV225B20BD G 34T NC000 BR230A	G3/4"	PTFE	5	0,2	10*	do 185
032U300784	EV225B25BD G 1T NC000 BR230A	G1"	PTFE	6	0,2	10*	do 185

\* diferenční tlak odpovídá cívce 10 W ac

Objednací čísla jsou pro cívku 230 V, 50 Hz, 10 W



## Elektromagnetické ventily řady EV...A

Obj.č.	Typ	Připojení	Materiál membrány	K <sub>v</sub> [m <sup>3</sup> /h]	Diferenční tlak		Typ cívky
					Min [bar]	Max [bar]	

### Ventilová tělesa EV 220A, NC (bez proudu zavřeno)

042U4001	EV220A 6.0B G 14E NC000	G1/4"	EPDM	1	0,2	10	AB , AM
042U4003	EV220A 6.0B G 14N NC000		NBR	1	0,2	10	
042U4002	EV220A 6.0B G 38E NC000	G3/8"	EPDM	1	0,2	10	
042U4004	EV220A 6.0B G 38N NC000		NBR	1	0,2	10	
042U4011	EV220A 10B G 38E NC000	G1/2"	EPDM	1,6	0,2	10	
042U4013	EV220A 10B G 38N NC000		NBR	1,6	0,2	10	
042U4012	EV220A 10B G 12E NC000	G1/2"	EPDM	1,6	0,2	10	
042U4014	EV220A 10B G 12N NC000		NBR	1,6	0,2	10	
042U4021	EV220A 12B G 12E NC000		EPDM	2,5	0,3	10	
042U4023	EV220A 12B G 12N NC000		NBR	2,5	0,3	10	
042U4022	EV220A 14B G 12E NC000	G3/4"	EPDM	4	0,3	10	
042U4024	EV220A 14B G 12N NC000		NBR	4	0,3	10	
042U4031	EV220A 18B G 34E NC000	G1"	EPDM	7	0,3	10	
042U4032	EV220A 18B G 34N NC000		NBR	7	0,3	10	
042U4041	EV220A 22B G 1E NC000	G1 1/4"	EPDM	7	0,3	10	
042U4042	EV220A 22B G 1N NC000		NBR	7	0,3	10	
042U4085	EV220A32B G 114E NC000	G1 1/2"	EPDM	15	0,3	10	
042U4084	EV220A32B G 114N NC000		NBR	15	0,3	10	
042U4087	EV220A40B G 112E NC000	G2"	EPDM	18	0,3	10	
042U4086	EV220A40B G 112N NC000		NBR	18	0,3	10	
042U4089	EV220A50B G 2E NC000	G2"	EPDM	32	0,3	10	
042U4088	EV220A50B G 2N NC000		NBR	32	0,3	10	



### Ventilová tělesa EV 210A, NC (bez proudu zavřeno)

032H8000	EV210A 1,2B G18E NC000	G1/8"	EPDM	0,04	0	dle použité cívky a média	AB , AM
032H8001	EV210A 1,2B G18F NC000		FKM				
032H8002	EV210A 1,5B G18E NC000		EPDM	0,08			
032H8003	EV210A 1,5B G18F NC000		FKM				
032H8004	EV210A 2,0B G18E NC000		EPDM	0,11			
032H8005	EV210A 2,0B G18F NC000		FKM				
032H8006	EV210A 2,5B G18E NC000	EPDM	0,17				
032H8007	EV210A 2,5B G18F NC000	FKM					
032H8008	EV210A 3,0B G18E NC000	EPDM	0,22				
032H8009	EV210A 3,0B G18F NC000	FKM					
032H8014	EV210A 2,5B G14E NC000	G1/4"	EPDM	0,17	0	dle použité cívky a média	AB , AM
032H8015	EV210A 2,5B G14F NC000		FKM				
032H8016	EV210A 3,0B G14E NC000		EPDM	0,22			
032H8017	EV210A 3,0B G14F NC000		FKM				
032H8018	EV210A 3,5B G14E NC000		EPDM	0,26			
032H8019	EV210A 3,5B G14F NC000	FKM					



### Ventilová tělesa EV 210A, NO (bez proudu otevřeno)

032H8049	EV210A 1,5B G18F NO000	G1/8"	FKM	0,06	0	dle napětí cívky a média	AM
032H8051	EV210A 2,0B G18F NO000		FKM	0,12			
032H8053	EV210A 1,5B G18F NO000		FKM	0,15			
032H8055	EV210A 1,5B G18F NO000		FKM	0,18			
032H8057	EV210A 1,5B G18F NO000		FKM	0,2			

### Ventilová tělesa EV 310A, NC (bez proudu zavřeno)

032H8085	EV310A 1,2B G18F NC000	G1/8"	FKM	0,04	0	dle použité cívky a média	AM
032H8087	EV310A 1,5B G18F NC000		FKM	0,07			
032H8089	EV310A 1,8B G18F NC000		FKM	0,08			
032H8095	EV310A 1,2B G14F NC000	G1/4"	FKM	0,04			
032H8097	EV310A 1,5B G14F NC000		FKM	0,07			
032H8099	EV310A 1,8B G14F NC000	FKM	0,08				

### Ventilová tělesa EV 310A, NO (bez proudu otevřeno)

032H8125	EV310A 1,2B G18F NO000	G1/8"	FKM	0,04	0	dle použité cívky a média	AB , AM
032H8127	EV310A 1,5B G18F NO000		FKM	0,07			
032H8133	EV310A 1,2B G14F NO000	G1/4"	FKM	0,04			
032H8135	EV310A 1,5B G14F NO000		FKM	0,07			



## Elektromagnetické ventily řady EV...A

### Elektromagnetické ventily řady EV...A

#### Cívka pro ventilová tělesa EV xxx A, bez konektoru

Obj.č.	Typ	Napětí [V]	Frekvence [HZ]	Výkon [W]	Krytí IP
042N0802	AB 024C	24	50/60	4,5	00
042N0804	AB 110C	110	50/60	4,5	00
042N0800	AB 230C	230	50/60	4,5	00
042N0801	AB 240C	240	50/60	4,5	00
042N0806	AB 012D	12	DC	5	00
042N0803	AB 024D	24	DC	5	00

#### Příslušenství

042N0139	konektor krytí IP 65				65
----------	----------------------	--	--	--	----



#### Cívka pro ventilová tělesa EV xxx A, bez konektoru

Obj.č.	Typ	Napětí [V]	Frekvence [HZ]	Výkon [W]	Krytí IP
042N0842	AM 024C	24	50/60	7,5	00
042N0845	AM 110C	110	50/60	7,5	00
042N0840	AM 230C	230	50/60	7,5	00
042N0841	AM 240C	240	50/60	7,5	00
042N0848	AM 012D	12	DC	9,5	00
042N0843	AM 024D	24	DC	9,5	00

#### Příslušenství

042N0156	konektor krytí IP 65				65
----------	----------------------	--	--	--	----



#### Univerzální elektronický časovač (vhodný pro cívky typu AK, AL, AM, BA, BD, BB)

042N0185	ET 20M	24-240	50/60	50/60	00
----------	--------	--------	-------	-------	----

#### Univerzální konektor signalizující připojení k nap. napětí (vhodný pro cívky typu AK, AL, AM, BA, BD, BB)

042N0263	s vestavěným VDR odporem	24	AC/DC		65
042N0265	s vestavěným VDR odporem	230	AC		65

## Elektromagnetické ventily řady EV...B

Obj.č.	Typ	Připojení	Materiál membrány	K <sub>v</sub> [m <sup>3</sup> /h]	Diferenční tlak		Typ cívky	Balení [ks]
					Min [bar]	Max [bar]		

### Ventilová tělesa EV 210B (EVI), NC (bez proudu zavřeno)

032U5701	EV210B 1.5B G 18E NC000	G1/8"	EPDM	0,08	0	30	BA, BD, BB, BG	20
032U5702	EV210B 1.5B G 18F NC000		FKM	0,08	0	30		20
032U5705	EV210B 3.0B G 18E NC000		EPDM	0,3	0	20		20
032U5706	EV210B 3.0B G 18F NC000		FKM	0,3	0	20		20
032U5707	EV210B 2.0B G 14E NC000	G1/4"	EPDM	0,15	0	30		20
032U5708	EV210B 2.0B G 14F NC000		FKM	0,15	0	30		20
032U5709	EV210B 3.0B G 14E NC000		EPDM	0,3	0	20		20
032U5710	EV210B 3.0B G 14F NC000		FKM	0,3	0	20		20
032U3600	EV210B 4.5B G 14E NC000	G3/8"	EPDM	0,55	0	10		20
032U3601	EV210B 4.5B G 14F NC000		FKM	0,55	0	10		20
032U3602	EV210B 6.0B G 14E NC000		EPDM	0,7	0	4		20
032U3603	EV210B 6.0B G 14F NC000		FKM	0,7	0	4		20
032U3605	EV210B 4.5B G 38E NC000	G3/8"	EPDM	0,55	0	10		20
032U3606	EV210B 4.5B G 38F NC000		FKM	0,55	0	10		20
032U3607	EV210B 6.0B G 38E NC000		EPDM	0,7	0	4		20
032U3608	EV210B 6.0B G 38F NC000		FKM	0,7	0	4		20
032U3609	EV210B 8.0B G 38E NC000		EPDM	1	0	2		20
032U3610	EV210B 8.0B G 38F NC000		FKM	1	0	2		20
032U3611	EV210B 10B G 38E NC000		EPDM	1,5	0	1,2		20
032U3612	EV210B 10B G 38F NC000		FKM	1,5	0	1,2		20
032U3613	EV210B 15BD G 38E NC000		EPDM	2,5	0	0,3		18
032U3614	EV210B 15BD G 38F NC000		FKM	2,5	0	0,3		18
032U3615	EV210B 8.0B G 12E NC000	G1/2"	EPDM	1	0	2		20
032U3616	EV210B 8.0B G 12F NC000		FKM	1	0	2		20
032U3617	EV210B 10B G 12E NC000		EPDM	1,5	0	1,1	20	
032U3618	EV210B 10B G 12F NC000		FKM	1,5	0	1,1	20	
032U3619	EV210B 15BD G 12E NC000		EPDM	2,85	0	0,3	18	
032U3620	EV210B 15BD G 12F NC000		FKM	2,85	0	0,3	18	
032U3621	EV210B 20BD G 34E NC000	G3/4"	EPDM	4,5	0	0,28	12	
032U3622	EV210B 20BD G 34F NC000		FKM	4,5	0	0,28	12	
032U3623	EV210B 25BD G 1E NC000	G1"	EPDM	8	0	0,25	12	
032U3624	EV210B 25BD G 1F NC000		FKM	8	0	0,25	12	



### Ventilová tělesa EV 210B (EVI), NO (bez proudu otevřeno)

032U3630	EV210B 1.5B G 18E NO000	G1/8"	EPDM	0,08	0	30	BB, BE, BG	20
032U3631	EV210B 1.5B G 18F NO000		FKM	0,08	0	30		20
032U3632	EV210B 2.0B G 18E NO000		EPDM	0,15	0	12		20
032U3633	EV210B 2.0B G 18F NO000		FKM	0,15	0	12		20
032U3634	EV210B 3.0B G 18E NO000	G1/4"	EPDM	0,3	0	5		20
032U3635	EV210B 3.0B G 18F NO000		FKM	0,3	0	5		20
032U3636	EV210B 2.0B G 14E NO000		EPDM	0,15	0	12	20	
032U3637	EV210B 2.0B G 14F NO000		FKM	0,15	0	12	20	
032U3638	EV210B 3.0B G 14E NO000		EPDM	0,3	0	5	20	
032U3639	EV210B 3.0B G 14F NO000		FKM	0,3	0	5	20	
032U3640	EV210B 4.5B G 14E NO000	G3/8"	EPDM	0,55	0	2	20	
032U3641	EV210B 4.5B G 14F NO000		FKM	0,55	0	2	20	

### Ventilová tělesa EV 220B DN 6 - 22 (EVSI), NC (bez proudu zavřeno)

032U1236	EV220B 6B G 14E NC000	G1/4"	EPDM	0,7	0,1	20	BA, BB, BE, BG	20
032U1237	EV220B 6B G 14F NC000		FKM	0,7	0,1	20		20
032U1241	EV220B 6B G 38E NC000	G3/8"	EPDM	0,7	0,1	20		20
032U1242	EV220B 6B G 38F NC000		FKM	0,7	0,1	20		20
032U1246	EV220B 10B G 38E NC000		EPDM	1,5	0,1	20		20
032U1247	EV220B 10B G 38F NC000		FKM	1,5	0,1	20		20
032U1251	EV220B 10B G 12E NC000	G1/2"	EPDM	1,5	0,1	20		20
032U1252	EV220B 10B G12F NC000		FKM	1,5	0,1	20		20
032U1256	EV220B 12B G 12E NC000		EPDM	2,5	0,3	10		15
032U1255	EV220B 12B G 12F NC000		FKM	2,5	0,3	10		15
032U1261	EV220B 18B G 34E NC000	G3/4"	EPDM	6	0,3	10		12
032U1260	EV220B 18B G 34F NC000		FKM	6	0,3	10		12
032U1263	EV220B 22B G 1E NC000	G1"	EPDM	6	0,3	10	12	
032U1266	EV220B 22B G 1F NC000		FKM	6	0,3	10	12	





## Elektromagnetické ventily řady EV...B

Obj.č.	Typ	Připojení	Materiál membrány	K <sub>v</sub> [m <sup>3</sup> /h]	Diferenční tlak		Typ cívky	Balení [ks]
					Min [bar]	Max [bar]		

### Ventilová tělesa EV 220B DN 6 - 10 (EVSI), NO (bez proudu otevřené)

032U1238	EV220B 6B G 38E NO000	G3/8"	EPDM	0,7	0,1	10	BA, BB	20
032U1239	EV220B 6B G 38F NO000		FKM	0,7	0,1	10		20
032U1249	EV220B 10B G 12F NO000	G1/2"	FKM	1	0,1	10		20

### Ventilová tělesa EV 220B DN 15 - 50 (EVSI), NC (bez proudu zavřeno)

032U7115	EV220B 15B G 12E NC000	G1/2"	EPDM	4	0,3	16	BA, BB, BE, BG	24
032U7116	EV220B 15B G 12F NC000		FKM	4	0,3	10		24
032U7120	EV220B 20B G 34E NC000	G3/4"	EPDM	8	0,3	16		24
032U7121	EV220B 20B G 34F NC000		FKM	8	0,3	10		24
032U7125	EV220B 25B G 1E NC000	G1"	EPDM	11	0,3	16		12
032U7126	EV220B 25B G 1F NC000		FKM	11	0,3	10		12
032U7132	EV220B 32B G 114 NC000	G1 1/4"	EPDM	18	0,3	16		9
032U7133	EV220B 32B G 114F NC000		FKM	18	0,3	10		9
032U7140	EV220B 40B G 112E NC000	G1 1/2"	EPDM	24	0,3	16		6
032U7141	EV220B 40B G 112F NC000		FKM	24	0,3	10		6
032U7150	EV220B 50B G 2E NC000	G2"	EPDM	40	0,3	16	4	
032U7151	EV220B 50B G 2F NC000		FKM	40	0,3	10	4	



### Ventilová tělesa EV 220B DN 15 - 50 (EVSI), NO (bez proudu otevřené)

032U7117	EV220B 15B G 12 NO000	G1/2"	EPDM	4	0,3	16	BA, BB, BE, BG	24
032U7118	EV220B 15B G 12F NO000		FKM	4	0,3	10		24
032U7122	EV220B 20B G 34E NO000	G3/4"	EPDM	8	0,3	16		24
032U7123	EV220B 20B G 34F NO000		FKM	8	0,3	10		24
032U7127	EV220B 25B G 1E NO000	G1"	EPDM	11	0,3	16		12
032U7128	EV220B 25B G 1F NO000		FKM	11	0,3	10		12
032U7134	EV220B 32B G 114E NO000	G1 1/4"	EPDM	18	0,3	16		9
032U7135	EV220B 32B G 114F NO000		FKM	18	0,3	10		9
032U7142	EV220B 40B G 112E NO000	G1 1/2"	EPDM	24	0,3	16		6
032U7143	EV220B 40B G 112F NO000		FKM	24	0,3	10		6
032U7152	EV220B 50B G 2E NO000	G2"	EPDM	40	0,3	16	4	
032U7153	EV220B 50B G 2F NO000		FKM	40	0,3	10	4	

### Ventilová tělesa EV 220B DN 65 - 100 (EVSI), NC (bez proudu zavřeno), přírubové

016D6065	EV220B 65CI FL 10E NC000	2 1/2"	EPDM	50	0,25	10	BB, BE, BG	1
016D3330	EV220B 65CI FL 10N NC000		NBR	50	0,25	10		1
016D6080	EV220B 80CI FL 10E NC000	3"	EPDM	75	0,25	10		1
016D3331	EV220B 80CI FL 10N NC000		NBR	75	0,25	10		1
016D6100	EV220B 100CI FL 10E NC000	4"	EPDM	100	0,25	10		1



### Ventilová tělesa EV 250 B (EVSIT), NC (bez proudu zavřeno)

032U5250	EV250B 10BD G 38E NC000	G3/8"	EPDM	2,5	0	16	BB, BE, BD, BG, BN	24
032U5251	EV250B 10BD G 38F NC000		FKM			16		24
032U5252	EV250B 12BD G 12E NC000	G1/2"	EPDM	4	0	16		24
032U5253	EV250B 12BD G 12F NC000		FKM			16		24
032U5254	EV250B 18BD G 34E NC000	G3/4"	EPDM	6	0	10		12
032U5255	EV250B 18BD G 34F NC000		FKM			10		12
032U5256	EV250B 22BD G 1E NC000	G1"	EPDM	7	0	10		12
032U5257	EV250B 22BD G 1F NC000		FKM			10		12



### Ventilová tělesa EV 250 B (EVSIT), NO (bez proudu otevřené)

032U5350	EV250B 10BD G 38E NO000	G3/8"	EPDM	2,5	0	10	BB, BE, BG, BN	
032U5351	EV250B 10BD G 38F NO000		FKM			10		
032U5352	EV250B 12BD G 12E NO000	G1/2"	EPDM	4	0	10		
032U5353	EV250B 12BD G 12F NO000		FKM			10		
032U5354	EV250B 18BD G 34E NO000	G3/4"	EPDM	4,9	0	10		
032U5355	EV250B 18BD G 34F NO000		FKM			10		
032U5356	EV250B 22BD G 1E NO000	G1"	EPDM	5,2	0	10		
032U5357	EV250B 22BD G 1F NO000		FKM			10		

## Elektromagnetické ventily řady EV...B

Obj.č.	Typ	Připojení	Materiál membrány	K <sub>v</sub> [m <sup>3</sup> /h]	Diferenční tlak		Typ cívky	Balení [ks]
					Min [bar]	Max [bar]		

### Ventilová tělesa EV 224B, NC (bez proudu zavřeno) pro vysoké tlaky do 40 bar

032U8360	EV224B15B G 12 N NC000	G1/2"	NBR	4	0,3	40	BB, BE, BG	
032U8362	EV224B20B G 12 N NC000	G3/4"	NBR	8	0,3	40		
032U8364	EV224B25B G 12 N NC000	G1"	NBR	11	0,3	40		

### Ventilová tělesa EV 225 B (dříve EVSIS), NC (bez proudu zavřeno) pro páru

032U300399	EV225B10BD G 38T NC000	G3/8"	PTFE	2,2	0,2	10*	BR	8
032U300499	EV225B10BD G 12T NC000	G1/2"	PTFE	2,2	0,2	10*		8
032U300599	EV225B15BD G 12T NC000		PTFE	3	0,2	10*		8
032U300699	EV225B20BD G 34T NC000	G3/4"	PTFE	5	0,2	10*		6
032U300799	EV225B25BD G 1T NC000	G1"	PTFE	6	0,2	10*		6

\* diferenční tlak odpovídá cívce 10W ac

### Ventilová tělesa EV 310 B, NC (bez proudu uzavřená)

032U4900	EV310B 1.5B G 18F NC000	G1/8"	FKM	0,08	0	20	BA, BD	20
032U4901	EV310B 2.0B G 18F NC000		FKM	0,15		16		20
032U4902	EV310B 3.0B G 18F NC000		FKM	0,3		7		20
032U4903	EV310B 1.5B G 14F NC000	G1/4"	FKM	0,08	0	20		20
032U4904	EV310B 2.0B G 14F NC000		FKM	0,15		16		20
032U4905	EV310B 3.0B G 14F NC000		FKM	0,3		7		20
032U4906	EV310B 3.5B G 14F NC000	FKM	0,4	5	20			
032U4907	EV310B 2.0B G 38F NC000	G3/8"	FKM	0,15	0	16		20
032U4908	EV310B 3.0B G 38F NC000		FKM	0,3		7		20
032U4909	EV310B 3.5B G 38F NC000		FKM	0,4		5	20	

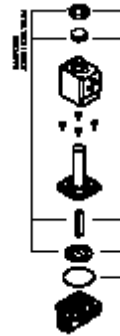


## Elektromagnetické ventily řady EV...B

Obj.č.	Sada dílů pro ventil typu	Materiál membrány
--------	---------------------------	-------------------

### Sady náhradních dílů pro elektromagnetické ventily EV220B 6-22B NC

032U1062	EV220B 6B	EPDM
032U1063	EV220B 6B	FKM
032U1065	EV220B 10B	EPDM
032U1066	EV220B 10B	FKM
032U1068	EV220B 12B	EPDM
032U1067	EV220B 12B	FKM
032U1070	EV220B 18B , EV220B 22B	EPDM
032U1069	EV220B 18B , EV220B 22B	FKM



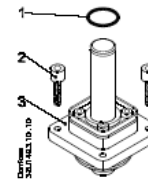
### Sady náhradních dílů pro elektromagnetické ventily EV220B 15-50B NC

032U1071	EV220B 15B	EPDM
032U1073	EV220B 20B	EPDM
032U1075	EV220B 25B	EPDM
032U1077	EV220B 32B	EPDM
032U1079	EV220B 40B	EPDM
032U1081	EV220B 50B	EPDM



### Sady náhradních dílů pro elektromagnetické ventily EV250B NC

032U5315	EV250B 10-12BD	EPDM
032U5271	EV250B 10-12BD	FKM
032U5317	EV250B 18-22BD	EPDM
032U5273	EV250B 18-22BD	FKM

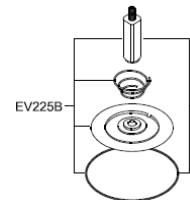


### Sady náhradních dílů pro elektromagnetické ventily EV250B NO

032U5319	EV250B 10-12BD	EPDM
032U5320	EV250B 10-12BD	FKM
032U5321	EV250B 18-22BD	EPDM
032U5322	EV250B 18-22BD	FKM

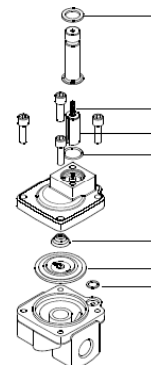
### Sady náhradních dílů pro elektromagnetické ventily EV225B NC

032U3171	EV225B 6-10	
032U3172	EV225B 15	
032U3173	EV225B 20-25	



### Sady náhradních dílů pro elektromagnetické ventily EV220A NC

042U1000	EV220A 6-10B	EPDM
042U1001	EV220A 6-10B	NBR
042U1002	EV220A 6-10B	FKM
042U1003	EV220A 12-14B	EPDM
042U1004	EV220A 12-14B	NBR
042U1005	EV220A 12-14B	FKM
042U1006	EV220A 18-22B	EPDM
042U1007	EV220A 18-22B	NBR
042U1008	EV220A 18-22B	FKM
042U1037	EV220A 32B	EPDM
042U1038	EV220A 32B	NBR
042U1046	EV220A 32B	FKM
042U1039	EV220A 40B	EPDM
042U1040	EV220A 40B	NBR
042U1047	EV220A 40B	FKM
042U1041	EV220A 50B	EPDM
042U1042	EV220A 50B	NBR
042U1048	EV220A 50B	FKM



# Cívky k elektromagnetickým ventilům EV...B, permanentní magnet

## Cívky k elektromagnetickým ventilům EV...B

Obj.č.	Typ	Napětí [V]	Frekvence [HZ]	Výkon [W]	Krytí IP	Balení [ks]
--------	-----	------------	----------------	-----------	----------	-------------

### Cívky pro ventilová tělesa, bez konektoru

042N7508	BA	BA024A	24	50	9	00	84
042N7510		BA048A	48	50			84
042N7512		BA115A	115	50			84
042N7501		BA230A	230	50			84
042N7502		BA240A	240	50			84
042N7504		BA380A	380 až 400	50			84
042N7550		BA012D	12	DC	15	84	
042N7551		BA024D	24	DC		84	



### Příslušenství

042N0156	konektor krytí IP 65					65	
----------	----------------------	--	--	--	--	----	--

### Cívky Clip - on pro ventilová tělesa, bez konektoru

018F7358	BB	BB024AS	24	50	10	00	50
018F7361		BB115AS	115	50			50
018F7351		BB230AS	230	50			50
018F7352		BB240AS	240	50			50
018F7353		BB380AS	380 až 400	50			50
018F7360		BB110CS	110	50/60			50
018F7363		BB230CS	230	50/60	50		
018F7396		BB012DS	12	DC	18	50	
018F7397	BB024DC	24	DC	50			



### Příslušenství

042N0156	konektor krytí IP 65					65	
018F0094	těsnící "O" kroužek pod cívku						balení po 10 kusech

### Cívky Clip - on pro ventilová tělesa, s konektorem IP 67

018F6707	BE	BE024AS	24	50	10	67	50
018F6701		BE230AS	230	50			50
018F6756		BE012DS	12	DC	18		50
018F6757		BE024DS	24	DC			50



### Příslušenství

018Z0081	konektor IP67, procívku BE					65	
018F0094	těsnící "O" kroužek pod cívku						balení po 10 kusech

### Cívky pro ventilová tělesa, bez konektoru

042N7597	BD	BD024AS	24	50	15	00	84
042N7599		BD110AS	110	50			84
042N7591		BD230AS	230	50			84



### Příslušenství

042N0156	konektor krytí IP 65					65	
----------	----------------------	--	--	--	--	----	--

### Cívky Eex m II T4 pro ventilová tělesa, IP 67, 5 m kabel

018Z6595	BO	BO024C	24	50/60	10	67	10
018Z6594		BO048C	48	50/60			10
018Z6593		BO110C	110	50/60			10
018Z6592		BO230C	230	50/60			10
018Z6591		BO240C	240	50/60			10
018Z6596		BO024D	24	DC			10



### Univerzální elektronický časovač (vhodný pro cívky typu AK, AL, AM, BA, BD, BB)

042N0185	ET 20M		24 až 240	50/60		00	
----------	--------	--	-----------	-------	--	----	--

### Univerzální konektor signalizující připojení k nap. napětí (vhodný pro cívky typu AK, AL, AM, BA, BD, BB)

042N0263	s vestavěným VDR odporem		24	AC/DC		65	
042N0265	s vestavěným VDR odporem		230	AC		65	

### Permanentní magnet

018F0091	permanentní magnet						10
----------	--------------------	--	--	--	--	--	----

### Cívky pro parní ventily EV215B, EV225B

032K143684	BR	BR230A	230	50	10	43	18
032K143682		BR024A	24	50			18
032K140902		BR024D	24	DC	17		18



## Termostaticky ovládané ventily - BVTS, AVTA

Obj.č.	Typ	Připojení	Počáteční teplota	Hodnota Kv ( při $\Delta p = 1 \text{ bar}$ a při teplotě senzoru 110 °C ) [m <sup>3</sup> /h]	Délka kapiláry [m]	Balení [ks]
--------	-----	-----------	-------------------	---	-----------------------	----------------



### Termostatický ventil pro chladicí smyčku BVTS

003N3300	BVTS 1,3 m	G3/4"	95 °C	2,4	1,3	10
003N3301	BVTS 4 m		neměnné		4	10

Obj.č.	Typ	Připojení	Rozmezí [°C]	Max. teplota čidla [°C]	Kv [m <sup>3</sup> /h]	Délka kapiláry [m]	Balení [ks]
--------	-----	-----------	-----------------	----------------------------	---------------------------	-----------------------	----------------

### Regulátor teploty AVTA, při stoupající teplotě otevírá s univerzální náplní (tekutina / plyn) senzoru senzor $\varnothing 18 \times 210 \text{ mm}$

003N1132	AVTA 10	G3/8"	0 až +30	+57	1,4	2	10	
003N2132	AVTA 15	G1/2"			1,9		10	
003N3132	AVTA 20	G3/4"			3,4		10	
003N4132	AVTA 25	G1"			5,5		10	
003N1162	AVTA 10	G3/8"	25 až +65	+90	1,4	2	10	
003N2162	AVTA 15	G1/2"			1,9		10	
003N3162	AVTA 20	G3/4"			3,4		5	10
003N3165	AVTA 20	G3/4"			5,5		5	10
003N4162	AVTA 25	G1"	2	10				
003N4165	AVTA 25		G1"	5	10			
003N1182	AVTA 10	G3/8"	50 až +90	+125	1,4	2	10	
003N2182	AVTA 15	G1/2"			1,9		10	
003N3182	AVTA 20	G3/4"			3,4		10	
003N4182	AVTA 25	G1"			5,5		3	10
003N4183	AVTA 25 *	G1"	10					

\* Tělo ventilu s by-passem o průměru 2 mm



### Regulátor teploty AVTA, při stoupající teplotě otevírá s adsorpční náplní (karbon, CO2) senzoru senzor $\varnothing 9,5 \times 160 \text{ mm}$

003N1144	AVTA 10	G3/8"	10 až +80	+130	1,4	2,3	10
003N0107	AVTA 15	G1/2"			1,9		10
003N0108	AVTA 20	G3/4"			3,4		10
003N0109	AVTA 25	G1"			5,5		10

### Regulátor teploty AVTA, při stoupající teplotě otevírá s paro - kapalinovou náplní senzoru senzor $\varnothing 9,5 \times 190 \text{ mm}$

003N0042	AVTA 15	G1/2"	0 až +30	+57	1,9	2	10
003N0043	AVTA 20	G3/4"			3,4		10
003N0045	AVTA 15	G1/2"	25 až +65	+90	1,9	2	10
003N0034		G1/2"			5	10	
003N0046	AVTA 20	G3/4"				3,4	2
003N0047	AVTA 25	G1"			5,5	10	

### Příslušenství

003N0050	Mosaz	3/4"	jímka 18 x 210 mm	72
003N0192	Nerez. ocel	3/4"	jímka 18 x 210 mm	72
003N0196	Nerez. ocel	1/2"	jímka 9,5 x 180 mm	60
003N0155			ucpávka pro jímky (dodáváno po 50 ks)	50

## Pneumaticky ovládané ventily - AV

Obj.č.	Typ	Připojení ISO 228/1	DN	Kv [m <sup>3</sup> /h]	Provozní tlak [bar]	Ovládací tlak	
						min [bar]	max [bar]

### Pneumatický ventil AV 210 (tělo ventilu z bronzu)

zavírání proti proudu média, provedení pohonu NC

042N4400	AV210A 15G G 38T NC000	G3/8"	15	4,5	0 až 16	4,2	10
042N4401	AV210B 15G G 38T NC000	G3/8"	15	4,9	0 až 16	4	10
042N4402	AV210A 15G G 12T NC000	G1/2"	15	5,3	0 až 16	4,2	10
042N4403	AV210B 15G G 12T NC000	G1/2"	15	5,7	0 až 16	4	10
042N4404	AV210B 20G G 34T NC000	G3/4"	20	10	0 až 10	4	10
042N4405	AV210C 20G G 34T NC000	G3/4"	20	10	0 až 16	4	10
042N4406	AV210C 25G G 1T NC000	G1"	25	20	0 až 11	4	10
042N4407	AV210D 25G G 1T NC000	G1"	25	20	0 až 16	4	10
042N4408	AV210D 32G G 114T NC000	G1 1/4"	32	29	0 až 14	4	10
042N4409	AV210D 40G G 112T NC000	G1 1/2"	40	46	0 až 11	4	10
042N4410	AV210E 40G G 112T NC000	G1 1/2"	40	47	0 až 16	4	10
042N4411	AV210E 50G G 2T NC000	G2"	50	67	0 až 10	4	10



### Pneumatický ventil AV 210 (tělo ventilu z bronzu)

zavírání proti proudu média, provedení pohonu NO

042N4430	AV210B 15G G 38T NO000	G3/8"	15	4,9	Viz technické informace
042N4431	AV210B 15G G 12T NO000	G1/2"	15	5,7	
042N4432	AV210B 20G G 34T NO000	G3/4"	20	10	
042N4433	AV210C 25G G 1T NO000	G1"	25	20	
042N4434	AV210C 32G G 114T NO000	G1 1/4"	32	29	
042N4435	AV210D 40G G 112T NO000	G1 1/2"	40	46	
042N4436	AV210E 50G G 2T NO000	G2"	50	67	

### Pneumatický ventil AV 210 (tělo ventilu z nerezové oceli)

zavírání proti proudu média, provedení pohonu NC

042N4450	AV210B 15SS G 38T NC000	G3/8"	15	4,9	0 až 16	4	10
042N4451	AV210B 15SS G 12T NC000	G1/2"	15	5,7	0 až 16	4	10
042N4452	AV210B 20SS G 34T NC000	G3/4"	20	10	0 až 10	4	10
042N4453	AV210C 20SS G 34T NC000	G3/4"	20	10	0 až 16	4	10
042N4454	AV210C 25SS G 1T NC000	G1"	25	20	0 až 11	4	10
042N4455	AV210D 25SS G 1T NC000	G1"	25	20	0 až 16	4	10
042N4456	AV210D 32SS G 1T NC000	G1 1/4"	32	29	0 až 14	4	10
042N4457	AV210D 40SS G 112T NC000	G1 1/2"	40	46	0 až 11	4	10
042N4458	AV210E 40SS G 112T NC000	G1 1/2"	40	47	0 až 16	4	10
042N4459	AV210E 50SS G 2T NC000	G2"	50	67	0 až 10	4	10

### Pneumatický ventil AV 210 (tělo ventilu z nerezové oceli)

zavírání proti proudu média, provedení pohonu NO

042N4480	AV210B 15SS G 38T NO000	G3/8"	15	4,9	Viz technické informace
042N4481	AV210B 15SS G 12T NO000	G1/2"	15	5,7	
042N4482	AV210B 20SS G 34T NO000	G3/4"	20	10	
042N4483	AV210C 25SS G 1T NO000	G1"	25	20	
042N4484	AV210C 32SS G 114T NO000	G1 1/4"	32	29	
042N4485	AV210D 40SS G 112T NO000	G1 1/2"	40	46	
042N4486	AV210E 50SS G 2T NO000	G2"	50	67	

## Pneumaticky ovládané ventily - AV

Obj.č.	Typ	Připojení ISO 228/1	DN	Kv [m <sup>3</sup> /h]	Provozní tlak [bar]	Ovládací tlak	
						min [bar]	max [bar]

### Příslušenství

042N4820	Koncový spínač pro AV210B	pro velikost pohonu Ø 50
042N4821	Koncový spínač pro AV210C	pro velikost pohonu Ø 63
042N4822	Koncový spínač pro AV210D	pro velikost pohonu Ø 90
042N4823	Koncový spínač pro AV210E	pro velikost pohonu Ø 110
042N4840	Ruční ovládání pro AV210B	pro velikost pohonu Ø 50
042N4841	Ruční ovládání pro AV210C	pro velikost pohonu Ø 63
042N4842	Ruční ovládání pro AV210D	pro velikost pohonu Ø 90
042N4843	Ruční ovládání pro AV210E	pro velikost pohonu Ø 110
042N4860	Ruční omezení průtoku pro AV210B	pro velikost pohonu Ø 50
042N4861	Ruční omezení průtoku pro AV210C	pro velikost pohonu Ø 63
042N4862	Ruční omezení průtoku pro AV210D	pro velikost pohonu Ø 90
042N4863	Ruční omezení průtoku pro AV210E	pro velikost pohonu Ø 110

## Průmyslové termostaty - KP, RT, MBC, KPS

### Teplotní spínače (Termostaty)

Obj.č.	Typ	Rozsah nastavení [°C]	Nastavitelný tepl. rozdíl [°C]	Max. provozní teplota [°C]	Délka kalibrů [m]	Materiál kontaktů	Krytí
--------	-----	--------------------------	-----------------------------------	-------------------------------	----------------------	-------------------	-------

#### Teplotní spínače KP

060L121266	KP 75	0 až 40	3 až 10	80	Prostorový	Ag	IP 33
060L124266	KP 77	20 až 60	3 až 10	80	Prostorový	Au	IP 33
060L118466	KP 78*	30 až 90	5 až 15	150	2	Ag	IP 33
060L122966	KP 78	30 až 90	4,5 až 20	150	Stonkový	Ag	IP 55
060L112666	KP 79*	50 až 100	5 až 15	150	2	Ag	IP 33
060L112566	KP 81*	80 až 150	7 až 20	200	2	Ag	IP 33
060L118366	KP 81*	80 až 150	7 až 20	200	3	Ag	IP 33
060L117066	KP 81*	80 až 150	7 až 20	200	5	Ag	IP 33
060L115566	KP 81 (max.reset)	80 až 150	8	200	2	Ag	IP 33
060L110166	KP 61 protimrazová ochrana	-30 až +15	5,5 až 23	120	5	Ag	IP 30
060-062866	kryt IP 55 pro termostaty a presostaty KP, KPI						



\* možnost použití krytu 060-062866 pro krytí IP 55

Termostaty KP používají kapiláru 9,5 x 85 mm s adsorpční náplní.

Obj.č.	Typ	Rozsah nastavení [°C]	Nastavitelný tepl. rozdíl [°C]	Max. provozní teplota [°C]	Délka kalibrů [m]	Typ náplně kapiláry	Balení [ks]
--------	-----	--------------------------	-----------------------------------	-------------------------------	----------------------	---------------------	----------------

#### Teplotní spínače RT

017-503666	RT 4	-5 až 30	Viz technická data	75	prostorový	A	15
017-509966	RT14	-5 až 30		150	2	B	15
017-510066	RT14	-5 až 30		150	3	B	15
017-515566	RT 103	10 až 45		100	prostorový	A	15
017-514766	RT 102	25 až 90		300	prostorový	B	15
017-500366	RT 101	25 až 90		300	2	B	15
017-500666	RT 101	25 až 90		300	3	B	15
017-502266	RT 101	25 až 90		300	5	B	15
017-502366	RT 101*	25 až 90		300	5	B	15
017-502466	RT 101	25 až 90		300	8	B	12
017-502566	RT 101	25 až 90		300	10	B	9
017-504866	RT 106	20 až 90		120	2	C	15
017-505066	RT 106	20 až 90		120	5	C	12
017-506066	RT 108	30 až 140		220	2	B	12
017-513566	RT 107	70 až 150		215	2	C	15
017-513666	RT 107*	70 až 150		215	2	C	15
017-513966	RT 107	70 až 150		215	3	C	15
017-514066	RT 107	70 až 150		215	5	C	15
017-514166	RT 107*	70 až 150		215	5	C	15
017-514466	RT 107	70 až 150		215	8	C	12
017-520866	RT 120	120 až 215		260	2	C	15
017-520966	RT 120	120 až 215		260	5	C	15
017-522066	RT 123	150 až 250		300	2	C	15
017-522466	RT 123*	150 až 250		300	2	C	15
017-522266	RT 123	150 až 250		300	5	C	15
017-522766	RT 124	200 až 300		350	2	C	15
017-523166	RT 124*	200 až 300		350	2	C	15
017-522966	RT 124	200 až 300		350	5	C	15

\* termostaty s max. reset





## Průmyslové termostaty - KP, RT, MBC, KPS

### Teplotní spínače (Termostaty)

Obj.č.	Typ	Rozsah nastavení [°C]	Pevný tepl. rozdíl [°C]	Max. teplota senzoru [°C]	Délka kaliláry [m]	Balení [ks]
--------	-----	--------------------------	----------------------------	------------------------------	-----------------------	----------------

#### Teplotní spínače MBC 8000, MBC8100

061B820166	MBC8100 1221-1A02000	-10 až 30	3	80	2	
061B810166	MBC8100 1231-1A02000	-10 až 30	3	80	2 armovaná	
061B810266	MBC8100 1431-1A02000	20 až 60	3	130	2 armovaná	
061B800266	MBC8100 1411-1A00075	20 až 60	3	130	stonkový	
061B820366	MBC8100 2221-1A02000	50 až 100	4	200	2	
061B810366	MBC8100 2231-1A02000	50 až 100	4	200	2 armovaná	
061B800366	MBC8100 2211-1A00075	50 až 100	4	200	stonkový	
061B810466	MBC8100 2431-1A02000	70 až 120	5	220	2 armovaná	
061B800466	MBC8100 2411-1A00075	70 až 120	5	220	stonkový	
061B820566	MBC8100 2621-1A02000	60 až 150	6	250	2	
061B810566	MBC8100 2631-1A02000	60 až 150	6	250	2 armovaná	
061B800566	MBC8100 2611-1A00075	60 až 150	6	250	stonkový	



Obj.č.	Typ	Rozsah nastavení [°C]	Nastavitelný tepl. rozdíl [°C]	Max. provozní teplota [°C]	Délka kaliláry [m]	Materiál kontaktů	Balení [ks]
--------	-----	--------------------------	-----------------------------------	-------------------------------	-----------------------	-------------------	----------------

#### Teplotní spínače RT s nastavitelnou diferenční zónou

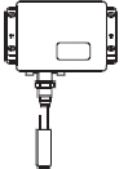
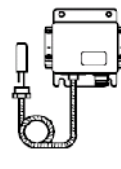
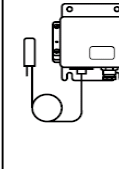
017L002466	RT 16L	0 až 38	Viz technická data	100	prostorový	A	15
017L003166	RT 140L	15 až 45		240		B	9

#### Příslušenství a náhradní díly

Obj. č.	Popis	Vhodné pro	
017-437066	Mosazná jímka D 11 x 112 mm	RT	
017-421666	Mosazná jímka D 11 x 465 mm	RT	
017-436966	Nerezová jímka D 11 x 112 mm	RT	
017-422066	Průchodka pro jímku , min.množství 5 ks	RT	
060-105966	Kabelová průchodka , Pg 13.5 , min. množství 5 ks	KP	
060-109766	Kryt pro krytí IP44 , min.množství 10 ks	KP	
060L326266	Mosazná jímka G1/2" A x 75 mm	MBC,KPS	
060L326766	Nerezová jímka G1/2" A x 75 mm	MBC,KPS	
060L327166	Mosazná jímka G1/2" A x 110 mm	MBC,KPS	
060L326866	Nerezová jímka G1/2" A x 110 mm	MBC,KPS	
060L326366	Mosazná jímka G1/2" A x 160 mm	MBC,KPS	
060L326966	Nerezová jímka G1/2" A x 160 mm	MBC,KPS	
060L320666	Mosazná jímka G1/2" A x 200 mm	KPS	
060L323766	Nerezová jímka G1/2" A x 200 mm	KPS	
060L325466	Mosazná jímka G1/2" A x 250 mm	KPS	
060L325566	Mosazná jímka G1/2" A x 330 mm	KPS	
060L325666	Mosazná jímka G1/2" A x 400 mm	KPS	
060L327366	Sada těsnění ( ucpávka ) pro jímky MBC,KPS	MBC,KPS	
060L036666	Sada těsnění ( ucpávka ) pro jímky MBC,KPS - armovaná kapilára	MBC,KPS	

## Průmyslové termostaty - KP, RT, MBC, KPS

### Teplotní spínače (Termostaty)

Objednací číslo			Rozsah nastavení	Nastavitelný tepl. rozdíl	Max. teplota senzoru	Délka kaliláry / stonku senzoru	Typ
							
			[°C]	[°C]	[°C]		
	060L311266		-10 až 30	3 až 10	80	2 m	KPS 76
		060L311366	-10 až 30	3 až 10	80	2 m	KPS 76
060L311866			20 až 60	3 až 14	130	75 mm	KPS 77
060L310066			20 až 60	3 až 14	130	110 mm	KPS 77
060L313666			20 až 60	3 až 14	130	160 mm	KPS 77
	060L310166		20 až 60	3 až 14	130	2 m	KPS 77
		060L310266	20 až 60	3 až 14	130	2 m	KPS 77
	060L311966		20 až 60	3 až 14	130	5 m	KPS 77
		060L312066	20 až 60	3 až 14	130	5 m	KPS 77
060L312166			50 až 100	4 až 16	200	75 mm	KPS 79
060L310366			50 až 100	4 až 16	200	110 mm	KPS 79
060L313766			50 až 100	4 až 16	200	160 mm	KPS 79
	060L310466		50 až 100	4 až 16	200	2 m	KPS 79
		060L310566	50 až 100	4 až 16	200	2 m	KPS 79
	060L312266		50 až 100	4 až 16	200	5 m	KPS 79
		060L312366	50 až 100	4 až 16	200	5 m	KPS 79
	060L312466		50 až 100	4 až 16	200	8 m	KPS 79
		060L312566	50 až 100	4 až 16	200	8 m	KPS 79
	060L314366		50 až 100	4 až 16	200	3 m	KPS 79
060L314166			50 až 100	9	200	75 mm	KPS 79*
060L312666			70 až 120	4,5 až 18	220	75 mm	KPS 80
060L312766			70 až 120	4,5 až 18	220	110 mm	KPS 80
060L313866			70 až 120	4,5 až 18	220	160 mm	KPS 80
060L315766			70 až 120	4,5 až 18	220	200 mm	KPS 80
	060L312866		70 až 120	4,5 až 18	220	2 m	KPS 80
		060L312966	70 až 120	4,5 až 18	220	2 m	KPS 80
	060L315666		70 až 120	4,5 až 18	220	3 m	KPS 80
	060L313066		70 až 120	4,5 až 18	220	5 m	KPS 80
		060L313166	70 až 120	4,5 až 18	220	5 m	KPS 80
	060L313266		70 až 120	4,5 až 18	220	8 m	KPS 80
		060L313366	70 až 120	4,5 až 18	220	8 m	KPS 80
	060L310666		60 až 150	5 až 25	250	2 m	KPS 81
		060L310766	60 až 150	5 až 25	250	2 m	KPS 81
	060L313466		60 až 150	5 až 25	250	5 m	KPS 81
		060L313566	60 až 150	5 až 25	250	5 m	KPS 81
	060L311166		60 až 150	5 až 25	250	8m	KPS 81
060L311066			60 až 150	5 až 25	250	200 mm	KPS 81
	060L310866		100 až 200	6,5 až 30	300	2 m	KPS 83
		060L310966	100 až 200	6,5 až 30	300	2 m	KPS 83
	060L313966		100 až 200	18	300	2 m	KPS 83*

\* termostaty s max. reset



## Průmyslové presostaty - KP, KPI, KPS

### Tlakové spínače (Presostaty)

Obj.č.	Typ	Rozsah nastavení [bar]	Nastavitelný tlak. rozdíl [bar]	Max. provozní tlak [bar]	Připojení	Materiál kontaktů	Krytí
							Balení [ks]

#### Tlakový spínač KP

060-113366	KP 35	-0,2 až 7,5	0,7 až 4	22	G1/4"	Ag	IP 33
060-110866	KP 36	2 až 14	0,7 až 4	22	G1/4"	Ag	IP 33
060-122166	KP 36	4 až 12	0,5 až 1,6	22	G1/4"	Ag	IP 33
060-062866	kryt IP 55 pro termostaty a presostaty KP, KPI						



#### Tlakový spínač KPI

060-121766	KPI 35	-0,2 až 8,0	0,4 až 1,5	18	G1/4"	Ag	IP 33
060-121966	KPI 35	-0,2 až 8,0	0,5 až 2	18	G1/4"	Ag	IP 33
060-118966	KPI 36	4 až 12	0,5 až 1,6	18	G1/4"	Ag	IP 33
060-316966	KPI 36	2 až 12	0,5 až 1,6	18	G1/4"	Ag	IP 33
060-508166	KPI 38	8 až 28	1,8 až 6	30	G1/4"	Ag	IP 33
060-062866	kryt IP 55 pro termostaty a presostaty KP, KPI						

#### Tlakový spínač KPS

060-311066	KPS 31	0 až 2,5	0,1	6	G1/4"	Au	8
060-310966	KPS 31	0 až 2,5	0,1	6	G3/8"	Au	8
060-310466	KPS 33	0 až 3,5	0,2	10	G1/4"	Au	8
060-310366	KPS 33	0 až 3,5	0,2	10	G3/8"	Au	8
060-310566	KPS 35	0 až 8	0,4 až 1,5	12	G1/4"	Au	8
060-310066	KPS 35	0 až 8	0,4 až 1,5	12	G3/8"	Au	8
060-310666	KPS 37	6 až 18	0,85 až 2,5	22	G1/4"	Au	8
060-310166	KPS 37	6 až 18	0,85 až 2,5	22	G3/8"	Au	8
060-310766	KPS 39	10 až 35	2 až 6	45	G1/4"	Au	8
060-310266	KPS 39	10 až 35	2 až 6	45	G3/8"	Au	8



#### Tlakový spínač KPS - pro pulzující média, také pro slanou vodu

060-312066	KPS 43	1 až 10	0,7 až 2,8	120	G1/4"	Au	8
060-312166	KPS 45	4 až 40	2,2 až 11	120	G1/4"	Au	8
060-312266	KPS 47	6 až 60	3,5 až 17	120	G1/4"	Au	8

Obj.č.	Typ	Rozsah nastavení		Nastav. tlakový rozdíl		Připojení	Krytí
		Regulace [bar]	Ochrana [bar]	Regulace [bar]	Ochrana [bar]		

#### Duální tlakový spínač KP44 na ochranu čerpadel

060-001366	KP 44	2 až 12	0,5 až 6	0,7 až 4,0	1,0	2 x G1/4"	IP 22
------------	-------	---------	----------	------------	-----	-----------	-------



Obj.č.	Typ	Rozsah nastavení [bar]	Tlakový rozdíl [bar]	Max. provozní tlak [bar]	Reset	Připojení	Krytí
--------	-----	---------------------------	-------------------------	-----------------------------	-------	-----------	-------

#### Tlakový spínač KP (Tlakový omezovač) s pevným tlakovým rozdílem

060-216366	KP 34	0,1 až 1	0,2	4	Manualní	G1/2" A	IP 33
060-216566	KP 35	0,4 až 3,4	0,5	10			
060-216066	KP 36	1 až 10	0,7	17			
060-216266	KP 37	4 až 20	3	28			

#### Tlakový spínač KP s nastavitelným tlakovým rozdílem

060-216466	KP 34	0,1 až 1	0,1 až 0,4	4	Automatický	G1/2" A	IP 33
060-216666	KP 35	0,4 až 3,4	0,4 až 2,2	10			
060-215966	KP 36	1 až 10	0,7 až 4	17			
060-216166	KP 37	4 až 20	1,8 až 3,1	28			



## Průmyslové presostaty - RT, RT-EEx, MBC 5000

### Tlakové spínače (Presostaty)

Obj.č.	Typ	Rozsah nastavení [bar]	Nastavitelný tlak. rozdíl [bar]	Max. provozní tlak [bar]	Připojení	Materiál kontaktů	Balení [ks]
--------	-----	------------------------	---------------------------------	--------------------------	-----------	-------------------	-------------

#### Tlakový spínač RT

017-521566	RT 121	-1 až 0	0,09 až 0,4	7	G3/8"	Ag	15
017-519666	RT 113	0 až 0,3	0,01 až 0,05	0,4	G3/8"	Ag	9
017-519166	RT 112	0,1 až 1,1	0,07 až 0,16	7	G3/8"	Ag	15
017-529166	RT 110	0,2 až 3	0,08 až 0,25	7	G3/8"	Ag	15
017-523766	RT 200	0,2 až 6	0,25 až 1,2	22	G3/8"	Ag	15
017-520366	RT 116	1 až 10	0,3 až 1,3	22	G3/8"	Ag	15
017-529566	RT 117	10 až 30	1 až 4	47	G3/8"	Ag	15



#### Tlakový spínač RT s nastavitelnou neutrální zónou

017L001566	RT 110L	0,2 až 3	Viz technická data	G3/8"	Ag	15
017L003266	RT 200L	0,2 až 6		G3/8"	Ag	15
017L004266	RT 117L	10 až 30		G3/8"	Ag	15

#### Diferenční tlakový spínač RT

017D004566	RT 263 AL	0,1 až 1,0	Viz technická data	2 x G3/8"	Ag	9
017D004866	RT 260 AL	0,5 až 4		2 x G3/8"	Ag	9
017D002566	RT 262 A	0,1 až 1,5		2 x G3/8"	Ag	
017D002166	RT 260 A	0,5 až 4		2 x G3/8"	Ag	
017D002366	RT 260 A	0,5 až 6		2 x G3/8"	Ag	



#### Diferenční tlakový spínač CAS

060-313066	CAS 155	0,2 až 2,5	0,1	22	2 x G1/4"	Ag	
------------	---------	------------	-----	----	-----------	----	--



#### Tlakový spínač RT - EEx

017-518566	RT 112E	0,1 až 1,1	0,07 až 0,16	7	G3/8" A	AgCdO	15
017-519566	RT 113E	0 až 0,3	0,01 až 0,05	0,4	G3/8" A	AgCdO	3
017-520166	RT 116E	1 až 10	0,3 až 1,3	22	G3/8" A	AgCdO	15
017-525266	RT 5E	4 až 17	1,2 až 4	22	G3/8" A	AgCdO	15
017-529866	RT 117E	10 až 30	1 až 4	42	G3/8" A	AgCdO	3

Tlakový spínač s automatickým resetem

Obj.č.	Typ	Rozsah nastavení [bar]	Pevný tlak. rozdíl ** [bar]	Max. provozní tlak [bar]	Připojení	Krytí	Balení [ks]
--------	-----	------------------------	-----------------------------	--------------------------	-----------	-------	-------------

#### Tlakové spínače MBC 5000

061B200966	MBC 5000-1011-1CB04	-0,2 až 1	0,15 až 0,45	15	G1/4"	IP 65	32
061B200566	MBC 5000-1011-1DB04	-0,2 až 1	0,15 až 0,45	15	G1/4" + příruba	IP 65	32
061B201066	MBC 5000-1211-1CB04	-0,2 až 4	0,15 až 0,45	15	G1/4"	IP 65	32
061B200466	MBC 5000-1211-1DB04	-0,2 až 4	0,15 až 0,45	15	G1/4" + příruba	IP 65	32
061B200066	MBC 5000-1411-1CB04	-0,2 až 10	0,15 až 0,60	15	G1/4"	IP 65	32
061B200266	MBC 5000-1411-1DB04	-0,2 až 10	0,15 až 0,60	15	G1/4" + příruba	IP 65	32
061B300866	MBC 5000-2431-1CB04	1 až 10	0,30 až 2,0	150	G1/4"	IP 65	32
061B300466	MBC 5000-2431-1DB04	1 až 10	0,30 až 2,0	150	G1/4" + příruba	IP 65	32
061B300066	MBC 5000-3231-1CB04	5 až 20	0,40 až 2,5	150	G1/4"	IP 65	32
061B300266	MBC 5000-3231-1DB04	5 až 20	0,40 až 2,5	150	G1/4" + příruba	IP 65	32
061B200166	MBC 5000-3421-1CB04	5 až 30	0,40 až 1,5	45	G1/4"	IP 65	32
061B200366	MBC 5000-3421-1DB04	5 až 30	0,40 až 1,5	45	G1/4" + příruba	IP 65	32
061B300766	MBC 5000-3641-1CB04	5 až 40	1 až 7	150	G1/4"	IP 65	32
061B300566	MBC 5000-3641-1DB04	5 až 40	1 až 7	150	G1/4" + příruba	IP 65	32
061B300166	MBC 5000-4241-1CB04	10 až 100	1,7 až 14	150	G1/4"	IP 65	32
061B300366	MBC 5000-4241-1DB04	10 až 100	1,7 až 14	150	G1/4" + příruba	IP 65	32



\*\* Nižší tlak. rozdíl při minimálním rozsahu nastavení, nejvyšší tlak. rozdíl při maximálním rozsahu nastavení

## Průmyslové presostaty - CS, BCP

### Tlakové spínače (Presostaty)

Obj.č.	Typ	Rozsah nastavení [bar]	Nastavitelný tlak. rozdíl [bar]	Max. provozní tlak [bar]	Připojení	Krytí	Balení [ks]
--------	-----	---------------------------	------------------------------------	-----------------------------	-----------	-------	----------------

#### Tlakový spínač CS

031E020066	CS	2 až 6	0,72 až 1,0	10	G1/4"	IP 43	30
031E021066	CS	2 až 6	0,72 až 1,0	10	G1/2"	IP 43	30
031E022066	CS	4 až 12	1,2 až 2,0	20	G1/4"	IP 43	30
031E023066	CS	4 až 12	1,2 až 2,0	20	G1/2"	IP 43	30
031E024066	CS	7 až 20	2 až 7	32	G1/4"	IP 43	30
031E025066	CS	7 až 20	2 až 7	32	G1/2"	IP 43	30
031E020566	CS	2 až 6	0,72 až 1,0	10	G1/4"	IP 55	30
031E021566	CS	2 až 6	0,72 až 1,0	10	G1/2"	IP 55	30
031E022566	CS	4 až 12	1,2 až 2,0	20	G1/4"	IP 55	30
031E023566	CS	4 až 12	1,2 až 2,0	20	G1/2"	IP 55	30
031E024566	CS	7 až 20	2 až 7	32	G1/4"	IP 55	30
031E025566	CS	7 až 20	2 až 7	32	G1/2"	IP 55	30



Obj.č.	Typ	Rozsah nastavení [bar]	Tlak. rozdíl [bar]	Max. provozní tlak [bar]	Reset	Připojení	Krytí
--------	-----	---------------------------	-----------------------	-----------------------------	-------	-----------	-------

#### Tlakový spínač BCP

017B0002	BCP1	0,1 až 1,1	0,15 až 0,6	6	Automatický	G1/2" A	IP65
017B0006	BCP2	0 až 2,5	0,4 až 1,0	10			
017B0010	BCP3	0 až 6	0,7 až 1,4	16			
017B0014	BCP4	1 až 10	1,0 až 2,5	25			
017B0018	BCP5	2 až 16	2,0 až 3,2	32			
017B0022	BCP6	5 až 25	2,5 až 4,0	40			
017B0026	BCP7	10 až 40	3,0 až 6,0	63			



#### Tlakový spínač BCP (Vysokotlaký omezovač) s pevným tlakovým rozdílem

017B0030	BCP1H	0,1 až 1,1	0,1	6	Manualní	G1/2" A	IP65
017B0034	BCP2H	0 až 2,5	0,15	10			
017B0038	BCP3H	0 až 6	0,45	16			
017B0042	BCP4H	1 až 10	0,55	25			
017B0046	BCP5H	2 až 16	1	32			
017B0050	BCP6H	5 až 25	1,3	40			
017B0054	BCP7H	10 až 40	1,4	63			

#### Tlakový spínač BCP (Nízkotlaký omezovač) s pevným tlakovým rozdílem

017B0058	BCP2L	0 až 2,5	0,15	10	Manualní	G1/2" A	IP65
017B0062	BCP3L	0 až 6	0,45	16			
017B0066	BCP4L	1 až 10	0,55	25			
017B0070	BCP5L	2 až 16	1	32			
017B0074	BCP6L	5 až 25	1,3	40			



#### Příslušenství a náhradní díly

Obj.č.	Popis	Připojení	Délka smyčky m	Vhodné pro	Balení ks
060-333366	Armovaná kondenzační smyčka	G3/8" A	1	CAS	15
060-016966	Kondenzační smyčka	G1/2" A	1	MP	14
060-104766	Kondenzační smyčka	G3/8" A	1,5	CAS / RT	25

**Snímače tlaku - MBS**

Obj.č.	Typ	Měřicí rozsah [bar]	Výstupní signál	Připojení	Balení [ks]
--------	-----	---------------------	-----------------	-----------	-------------

**Snímač tlaku MBS 3000 (měření relativního tlaku)**

Přesnost  $\leq \pm 0.5\%$  FS (typ.),  $\pm 1\%$  FS (max.)

060G1113	MBS 3000 1011-1AB04	0 až 1	4 až 20 mA konektor PG9	DIN 16288 G1/4" A	14
060G1429	MBS 3000 1211-1AB04	0 až 1,6			14
060G1122	MBS 3000 1411-1AB04	0 až 2,5			14
060G1123	MBS 3000 1611-1AB04	0 až 4			14
060G1124	MBS 3000 1811-1AB04	0 až 6			14
060G1125	MBS 3000 2011-1AB04	0 až 10			14
060G1133	MBS 3000 2211-1AB04	0 až 16			14
060G1430	MBS 3000 2411-1AB04	0 až 25			14
060G1105	MBS 3000 2611-1AB04	0 až 40			14
060G1106	MBS 3000 2811-1AB04	0 až 60			14
060G1107	MBS 3000 3011-1AB04	0 až 100			14
060G1112	MBS 3000 3211-1AB04	0 až 160			14
060G1111	MBS 3000 3411-1AB04	0 až 250			14
060G1109	MBS 3000 3611-1AB04	0 až 400			14
060G1110	MBS 3000 3811-1AB04	0 až 600	14		



**Snímač tlaku MBS 3000 (měření relativního tlaku)**

Přesnost  $\leq \pm 0.5\%$  FS (typ.),  $\pm 1\%$  FS (max.)

060G3816	MBS3000-1011-1XXXX	0 až 1	4 až 20 mA konektor PG 9	M20x1,5	14
060G3817	MBS3000-1211-1XXXX	0 až 1,6			14
060G3818	MBS3000-1411-1XXXX	0 až 2,5			14
060G3819	MBS3000-1611-1XXXX	0 až 4			14
060G3820	MBS3000-1811-1XXXX	0 až 6			14
060G3821	MBS3000-2011-1XXXX	0 až 10			14
060G3822	MBS3000-2211-1XXXX	0 až 16			14
060G3823	MBS3000-2411-1XXXX	0 až 25			14
060G3824	MBS3000-2611-1XXXX	0 až 40			14

**Snímač tlaku MBS 3000 (měření relativního tlaku)**

Přesnost  $\leq \pm 0.5\%$  FS (typ.),  $\pm 1\%$  FS (max.)

060G1539	MBS 3000-1611-1AB08	0 až 4	4 až 20 mA konektor PG9	EN 837 G1/2" A	14
060G1540	MBS 3000-1811-1AB08	0 až 6			14
060G1541	MBS 3000-2011-1AB08	0 až 10			14
060G1413	MBS 3000-2211-1AB08	0 až 16			14
060G1542	MBS 3000-2411-1AB08	0 až 25			14



**Snímač tlaku MBS 3000 (měření relativního tlaku)**

Přesnost  $\leq \pm 0.5\%$  FS (typ.),  $\pm 1\%$  FS (max.)

060G3812	MBS3000-1615-1AB04	0 až 4	0 až 10 V <sub>SS</sub> konektor PG9	DIN 16288 G1/4" A	14
060G3902	MBS3000-1815-1AB04	0 až 6			14
060G1650	MBS3000-2015-1AB04	0 až 10			14
060G3813	MBS3000-2215-1AB04	0 až 16			14
060G3814	MBS3000-2415-1AB04	0 až 25			14

**Snímač tlaku MBS 3000 (měření relativního tlaku)**

Přesnost  $\leq \pm 0.5\%$  FS (typ.),  $\pm 1\%$  FS (max.)

060G3825	MBS3000-1015-1XXXX	0 až 1	0 až 10V <sub>SS</sub> konektor PG9	M20x1,5	14
060G3826	MBS3000-1215-1XXXX	0 až 1,6			14
060G3827	MBS3000-1415-1XXXX	0 až 2,5			14
060G3828	MBS3000-1615-1XXXX	0 až 4			14
060G3829	MBS3000-1815-1XXXX	0 až 6			14
060G3830	MBS3000-2015-1XXXX	0 až 10			14
060G3831	MBS3000-2215-1XXXX	0 až 16			14
060G3832	MBS3000-2415-1XXXX	0 až 25			14
060G3833	MBS3000-2615-1XXXX	0 až 40	14		

061B400101	Šroubení s integrovaným tlumičem rázů pro MBS 3000	G1/4" - G1/4"
------------	--	---------------

## Snímače tlaku - MBS

Obj.č.	Typ	Měřicí rozsah [bar]	Výstupní signál	Připojení	Balení [ks]
--------	-----	---------------------	-----------------	-----------	-------------

### Snímač tlaku MBS 3050 (s integrovaným tlumičem rázů)

 Přesnost  $\leq \pm 0,5\%$  FS (typ.),  $\pm 1\%$  FS (max.)

060G1152	MBS3050 3211-1FB04	0 až 160	4 až 20 mA konektor PG9	DIN 3852 G1/4" A	14
060G1153	MBS3050 3411-1FB04	0 až 250			14
060G1154	MBS3050 3611-1FB04	0 až 400			14
060G1408	MBS3050 3811-1FB04	0 až 600			14

### Snímač tlaku MBS 33 (měření absolutního tlaku)

 Přesnost  $\leq \pm 0,3\%$  FS (typ.),  $\pm 0,8\%$  FS (max.)

060G3036	MBS33-1021-1AB08	0 až 1	4 až 20 mA konektor PG9	DIN 16288 G1/2" A	14
060G3037	MBS33-1221-1AB08	0 až 1,6			14
060G3038	MBS33-1421-1AB08	0 až 2,5			14
060G3039	MBS33-1621-1AB08	0 až 4			14
060G3040	MBS33-1821-1AB08	0 až 6			14
060G3041	MBS33-2021-1AB08	0 až 10			14
060G3042	MBS33-2221-1AB08	0 až 16			14
060G3043	MBS33-2421-1AB08	0 až 25			14



### Snímač tlaku MBS 33 (měření relativního tlaku)

 Přesnost  $\leq \pm 0,3\%$  FS (typ.),  $\pm 0,8\%$  FS (max.)

060G3006	MBS33-1011-1AB08	0 až 1	4 až 20 mA konektor PG9	DIN 16288 G1/2" A	14
060G3008	MBS33-1411-1AB08	0 až 2,5			14
060G3009	MBS33-1611-1AB08	0 až 4			14
060G3010	MBS33-1811-1AB08	0 až 6			14
060G3011	MBS33-2011-1AB08	0 až 10			14
060G3012	MBS33-2211-1AB08	0 až 16			14
060G3013	MBS33-2411-1AB08	0 až 25			14
060G3014	MBS33-2611-1AB08	0 až 40			14
060G3015	MBS33-2811-1AB08	0 až 60			14
060G3018	MBS33-3411-1AB08	0 až 250			14
060G3019	MBS33-3611-1AB08	0 až 400			14

### Snímač tlaku MBS 32 (měření absolutního tlaku)

 Přesnost  $\leq \pm 0,3\%$  FS (typ.),  $\pm 0,8\%$  FS (max.)

060G1264	MBS32-1025-1AB08	0 až 1	0 až 10 V <sub>SS</sub> konektro PG9	DIN 16288 G1/2" A	14
060G3050	MBS32-1225-1AB08	0 až 1,6			14
060G1267	MBS32-1625-1AB08	0 až 4			14
060G1268	MBS32-1825-1AB08	0 až 6			14
060G1269	MBS32-2025-1AB08	0 až 10			14
060G1270	MBS32-2225-1AB08	0 až 16			14
060G1271	MBS32-2425-1AB08	0 až 25			14



## Snímače tlaku - MBS

Obj.č.	Typ	Měřicí rozsah [bar]	Výstupní signál	Připojení	Balení [ks]
--------	-----	------------------------	-----------------	-----------	----------------

### Snímač tlaku MBS 32 (měření relativního tlaku)

Přesnost  $\leq \pm 0,3\%$  FS (typ.),  $\pm 0,8\%$  FS (max.)

060G1222	MBS32-1015-1AB08	0 až 1	1 až 10 V <sub>SS</sub> konektr PG9	DIN 16288 G1/2" A	14
060G1223	MBS32-1215-1AB08	0 až 1,6			14
060G1224	MBS32-1415-1AB08	0 až 2,5			14
060G1225	MBS32-1615-1AB08	0 až 4			14
060G1226	MBS32-1815-1AB08	0 až 6			14
060G2085	MBS32-2015-1AB08	0 až 10			14
060G1228	MBS32-2215-1AB08	0 až 16			14
060G1229	MBS32-2415-1AB08	0 až 25			14
060G1239	MBS32-2615-1AB08	0 až 40			14
060G1249	MBS32-2815-1AB08	0 až 60			14
060G1259	MBS32-3015-1AB08	0 až 100			14
060G1260	MBS32-3215-1AB08	0 až 160			14
060G1261	MBS32-3415-1AB08	0 až 250			14
060G1262	MBS32-3615-1AB08	0 až 400			14
060G1263	MBS32-3815-1AB08	0 až 600	14		



### Snímač tlaku MBS 4010 (měření relativního tlaku, s oddělovací membránou)

Přesnost  $\leq \pm 0,3\%$  FS (typ.),  $\pm 0,8\%$  FS (max.)

060G3211	MBS 4010	0 až 4	4 až 20 mA konektr PG9	ISO 228/1 G1/2" A	14
060G3212	MBS 4010	0 až 6			14
060G3213	MBS 4010	0 až 10			14
060G3214	MBS 4010	0 až 16			14
060G3215	MBS 4010	0 až 25			14
060G3216	MBS 4010	0 až 40			14
060G3217	MBS 4010	0 až 60			14



### Snímač tlaku MBS 4050 (s integrovaným tlumičem rázů)

Přesnost  $\leq \pm 0,5\%$  FS (typ.),  $\pm 0,8\%$  FS (max.)

060G3266	MBS4050-1611-1EB08	0 až 4	4 až 20 mA konektr PG9	DIN 316288 G1/2" A	14
060G3267	MBS4050-1811-1EB08	0 až 6			14
060G3268	MBS4050-2011-1EB08	0 až 10			14
060G3269	MBS4050-2211-1EB08	0 až 16			14
060G3270	MBS4050-2411-1EB08	0 až 25			14
060G3271	MBS4050-2611-1EB08	0 až 40			14
060G3272	MBS4050-2811-1EB08	0 až 60			14
060G3273	MBS4050-3011-1EB08	0 až 100			14
060G3274	MBS4050-3211-1EB08	0 až 160			14
060G3275	MBS4050-3411-1EB08	0 až 250			14
060G3276	MBS4050-3611-1EB08	0 až 400			14
060G3277	MBS4050-3811-1EB08	0 až 600			14





## Snímače tlaku - MBS

Obj.č.	Typ	Měřicí rozsah [bar]	Výstupní signál	Připojení	Balení [ks]
--------	-----	---------------------	-----------------	-----------	-------------

### Snímač tlaku MBS 4500

Přesnost  $\leq \pm 0,2\%$  FS (typ.),  $\pm 0,5\%$  FS (max.)

060G2401	MBS 4500-1011-1AB08	0 až 1	4 až 20 mA konektor PG9	DIN 16288 G1/2" A	14
060G2402	MBS 4500-1211-1AB08	0 až 1,6			14
060G2403	MBS 4500-1411-1AB08	0 až 2,5			14
060G2404	MBS 4500-1611-1AB08	0 až 4			14
060G2405	MBS 4500-1811-1AB08	0 až 6			14
060G2406	MBS 4500-2011-1AB08	0 až 10			14
060G2407	MBS 4500-2211-1AB08	0 až 16			14
060G2408	MBS 4500-2411-1AB08	0 až 25			14



### Snímač tlaku MBS 4510 (s oddělovací membránou, určen pro potravinářský průmysl)

Přesnost  $\leq \pm 0,2\%$  FS (typ.),  $\pm 0,5\%$  FS (max.)

060G2418	MBS4510-0411-1CB12	0 až 250 mbar	4 až 20 mA konektor PG9	G1" A	14
060G2419	MBS4510-0611-1CB12	0 až 400 mbar			14
060G2420	MBS4510-0811-1CB12	0 až 600 mbar			14
060G2421	MBS4510-1011-1CB12	0 až 1			14
060G2422	MBS4510-1211-1CB12	0 až 1,6			14
060G2423	MBS4510-1411-1CB12	0 až 2,5			14
060G2424	MBS4510-1611-1CB12	0 až 4			14
060G2425	MBS4510-1811-1CB12	0 až 6			14
060G2426	MBS4510-2011-1CB12	0 až 10			14
060G2427	MBS4510-2211-1CB12	0 až 16			14
060G2428	MBS4510-2411-1CB12	0 až 25			14



### Šroubení k snímačům tlaku MBS 4510

060G2501	Přivařovací šroubení			
060G2502	Svorka, ISO 2852		1 1/2" vnitřní	
060G2503	SMS 1145 připojení		1 1/2" vnitřní	
060G2505	DIN 11851 (mlékařenské připojení)		DN 40	
060G2506	DIN 11851 (mlékařenské připojení)		DN 50	
060G2510	Svorka, ISO 2852		2" vnitřní	

### Snímač tlaku MBS 4701 (EEx ia IIC T4 - T6)

Přesnost  $\leq \pm 0,5\%$  FS (max.)

060G4303	MBS 4701-1011-1AB08	0 až 1	4 až 20 mA konektor PG9	DIN 16288 G1/2" A	14
060G4300	MBS 4701-1211-1AB08	0 až 1,6			14
060G4304	MBS 4701-1411-1AB08	0 až 2,5			14
060G4305	MBS 4701-1611-1AB08	0 až 4			14
060G4306	MBS 4701-1811-1AB08	0 až 6			14
060G4307	MBS 4701-2011-1AB08	0 až 10			14
060G4301	MBS 4701-2211-1AB08	0 až 16			14
060G4308	MBS 4701-2411-1AB08	0 až 25			14
060G4309	MBS 4701-2611-1AB08	0 až 40			14
060G4302	MBS 4701-2811-1AB08	0 až 60			14
060G4310	MBS 4701-3011-1AB08	0 až 100			14



## Snímače teploty - MBT

Obj.č.	Typ	Teplotní rozsah	Připojení	Délka vložky [mm]	Ochranná trubice	Výstupní signál
--------	-----	-----------------	-----------	-------------------	------------------	-----------------

### Teplotní snímač MBT 3260

084Z6055	MBT 3260-000-050-120	-50°C až +120°C	G1/2" A	50	měď	Pt1000
084Z8180	MBT 3260-010-100-120	-50°C až +120°C	G1/2" A	100	měď	Pt1000
084Z8182	MBT 3260-010-250-120	-50°C až +120°C	G1/2" A	250	měď	Pt1000
084Z6056	MBT 3260-010-050-120	-50°C až +120°C	G1/2" A	50	měď	Pt100
084Z8181	MBT 3260-000-100-120	-50°C až +120°C	G1/2" A	100	měď	Pt100
084Z8183	MBT 3260-000-250-120	-50°C až +120°C	G1/2" A	250	měď	Pt100



### Teplotní snímač MBT 3560

084Z4030	MBT 3560-0000-0050-10-110	0°C až +100°C	G1/4" A	50	nerez	4 až 20 mA
084Z4031	MBT 3560-0000-0100-10-110	0°C až +100°C	G1/4" A	100	nerez	4 až 20 mA
084Z4032	MBT 3560-0000-0150-10-110	0°C až +100°C	G1/4" A	150	nerez	4 až 20 mA
084Z4033	MBT 3560-0000-0200-10-110	0°C až +100°C	G1/4" A	200	nerez	4 až 20 mA
084Z4034	MBT 3560-0000-0250-10-110	0°C až +100°C	G1/4" A	250	nerez	4 až 20 mA
084Z4035	MBT 3560-0001-0050-10-120	0°C až +200°C	G1/4" A	50	nerez	4 až 20 mA
084Z4036	MBT 3560-0001-0100-10-120	0°C až +200°C	G1/4" A	100	nerez	4 až 20 mA
084Z4037	MBT 3560-0001-0150-10-120	0°C až +200°C	G1/4" A	150	nerez	4 až 20 mA
084Z4038	MBT 3560-0001-0200-10-120	0°C až +200°C	G1/4" A	200	nerez	4 až 20 mA
084Z4039	MBT 3560-0001-0250-10-120	0°C až +200°C	G1/4" A	250	nerez	4 až 20 mA

### Teplotní snímač MBT 5250

084Z8011	MBT 5250-0000-050-120	-50°C až +200°C	G1/2" A	50	nerez	Pt100
084Z8012	MBT 5250-0000-100-120	-50°C až +200°C	G1/2" A	100	nerez	Pt100
084Z8010	MBT 5250-0000-150-120	-50°C až +200°C	G1/2" A	150	nerez	Pt100
084Z8022	MBT 5250-0000-200-120	-50°C až +200°C	G1/2" A	200	nerez	Pt100



### Teplotní snímač MBT 5252 (s výměnnou měřicí vložkou)

084Z8210	MBT 5252-0011-0050-0200-0000	-50°C až +200°C	G1/2" A	50	nerez	Pt100
084Z8211	MBT 5252-0011-0100-0200-0000	-50°C až +200°C	G1/2" A	100	nerez	Pt100
084Z8212	MBT 5252-0011-0150-0200-0000	-50°C až +200°C	G1/2" A	150	nerez	Pt100
084Z8213	MBT 5252-0011-0200-0200-0000	-50°C až +200°C	G1/2" A	200	nerez	Pt100
084Z8214	MBT 5252-0011-0050-0200-G110	0°C až +100°C	G1/2" A	50	nerez	4 až 20 mA
084Z8215	MBT 5252-0011-0100-0200-G110	0°C až +100°C	G1/2" A	100	nerez	4 až 20 mA
084Z8216	MBT 5252-0011-0150-0200-G110	0°C až +100°C	G1/2" A	150	nerez	4 až 20 mA
084Z8217	MBT 5252-0011-0200-0200-G110	0°C až +100°C	G1/2" A	200	nerez	4 až 20 mA
084Z6276	MBT 5252	0°C až +400°C	G1/2" A	50	nerez	4 až 20 mA
084Z6277	MBT 5252	0°C až +400°C	G1/2" A	100	nerez	4 až 20 mA
084Z6278	MBT 5252	0°C až +400°C	G1/2" A	150	nerez	4 až 20 mA
084Z6279	MBT 5252	0°C až +400°C	G1/2" A	200	nerez	4 až 20 mA



## Softstartery - MCI, MCIC, MCI CH, TC

Obj.č.	Typ	Pomocný kontakt	Napájecí napětí [V]	Maximální proud motoru [A]	Maximální výkon motoru [kW]	Balení [ks]
--------	-----	-----------------	---------------------	----------------------------	-----------------------------	-------------

### Softstartery MCI

037N0073	MCI 3	-	208 až 240	3	0,7	12
037N0037	MCI 15	-	208 až 240	15	4	12
037N0038	MCI 25	-	208 až 240	25	7,5	8
037N0069	MCI 30 I-O	I-O, By-pass	208 až 240	25 (30*)	11	8
037N0074	MCI 3	-	400 až 415	3	1,5	12
037N0084	MCI 3	-	400 až 480	3	1,5	12
037N0039	MCI 15	-	400 až 480	15	7,5	12
037N0040	MCI 25	-	400 až 480	25	11	8
037N0070	MCI 30 I-O	I-O, By-pass	400 až 480	25 (30*)	15	8
037N0090	MCI 50 I-O	I-O, By-pass	400 až 480	35 (50*)	22	1

\* při použití by-pass stykače

### Softstartery MCIC (pro kompresory)

037N0076	MCI 15C		400 až 480	15		
037N0077	MCI 25C	I-O, By-pass		25/30		
037N0088	MCI 50C	I-O, By-pass		35/50		

### Softstartery MCI CH (pro kompresory tepelných čerpadel)

037N0095	MCI 12 CH	-	380 až 415	12		
037N0096	MCI 15 CH	-		15		
037N0097	MCI 25 CH	-		25		

### Softstartery TCI

037N0045	TCI 15		208 až 240	15	4	12
037N0046	TCI 25			25	7,5	12
037N0045	TCI 15		400 až 480	15	7,5	12
037N0046	TCI 25			25	11	12
037N0047	TCI 15		480 až 600	15	7,5	12
037N0048	TCI 25			25	18,5	12



## Stykače, pomocné kontakty, tepelné relé - CI 4, CI6-50, CTI 15

### Mini stykače CI 5

#### Střídavé ovládací napětí

Typ	Objednávací číslo	AC-3		Hlavní kontakty	Pomocné kontakty	Balení [ks]
		[A]	[kW]			
CI 5-5 10	037H350232	4,9	2,2	3	1 NO	
CI 5-5 01	037H350332			3	1 NC	
CI5 9 10	037H350432	8,5	4,0	3	1 NO	
CI5-9 01	037H350532			3	1 NC	
CI5-9 M40	037H350632			4	-	
CI5-12 10	037H350732	11,5	5,5	3	1 NO	
CI5-12 01	037H350832			3	1 NC	

#### Dodatek k objednávacímu číslu

13	24 V , 50/60 Hz
23	120V , 60 Hz
23	110 V , 50 Hz
<b>32</b>	<b>230 V , 50/60 Hz</b>
33	240 V , 50/60 Hz
37	400 V , 50/60 Hz

#### Příklad objednání

Stykač CI 5-5 10 s 3 hlavními kontakty a ovládacím napětím 230 V/50 Hz 037H350232



#### Blok pomocných kontaktů CBM pro stykače CI 5

Typ	Objednávací číslo	Pomocné kontakty	Balení [ks]
CBN 40	037H3511	4 NO	
CBN 02	037H3513	2 NC	
CBN 11	037H3514	1 NO + 1 NC	
CBN 22	037H3515	2 NO + 2 NC	
CBN 04	037H3512	4 NC	



#### Jisticí nadproudové relé pro stykače CI 5

Typ	Objednávací číslo	Rozsah nastavení [A]	Y/Δ [A]	Balení [ks]
TI 9 C-5	047H3130	0,13 až 0,20	-	
	047H3131	0,19 až 0,29	-	
	047H3132	0,27 až 0,42	-	
	047H3133	0,4 až 0,62	-	
	047H3134	0,6 až 0,92	-	
	047H3135	0,85 až 1,3	-	
	047H3136	1,2 až 1,9	-	
	047H3137	1,8 až 2,8	3,2 až 4,8	
	047H3138	2,7 až 4,2	4,7 až 4,8	
	047H3139	4,0 až 6,2	6,9 až 10,7	
	047H3140	6 až 9,2	10 až 16	



#### Příslušenství pro jisticí nadproudové relé TI 9 a TI 12

Typ	Objednávací číslo	Popis	Balení [ks]
ETN-ON	037H3516	Elektronický timer 1 až 30 s , 110 až 250 V <sub>ST/SS</sub>	
	037H3517	Držák pro montáž ETM-ON na DIN lištu	
RCN 48	037H3518	RC element (24 až 48 V <sub>ST</sub> )	
RCN 280	037H3519	RC element (110 až 280 V <sub>ST</sub> )	



# Stykače, pomocné kontakty, tepelné relé - CI 4, CI6-50, CTI 15

## Stykače CI 6-50

### Dodatek k objednacímu číslu 50 Hz

Typ	Objednací číslo	AC-3		Hlavní kontakt	Pomocné kontakty	Balení [ks]
		[A]	[kW]			
CI 6	037H001531	6	2,2	3	1 až 4	30
	037H001831			4		
CI 9	037H002131	9	4	3		
	037H002231			4		
CI 12	037H003131	12	5,5	3		
	037H003231			4		
CI 15	037H004931	16	7,5	3		
	037H005031			4		
CI 16	037H004131			3		
CI 20	037H004531	20	10	3		
CI 25	037H005131	25	11	3		
CI 30	037H005531	30	15	3		
CI 32	037H006131	32	15	3		
CI 37	037H005631	37	18,5	3		
CI 45	037H007131	45	22	3		
CI 50	037H008031	52	25	3		
						25

12	12 V
14	20 V
13	24 V
16	24 V
17	42 V
18	48 V
19	60 V
21	92 V
23	110 V
24	-
22	110 V
91	167 V
28	-
29	183 V
30	200 V
32	220 až 230 V
31	220 až 240 V
35	250 V

### Příklad objednání

Stykač CI 15 s 4 hlavními kontakty a ovládacím napětím 220 až 230 V/50 Hz **037H005031**

### Blok pomocných kontaktů CB pro CI 6-50

Typ	Objednací číslo	Pomocné kontakty	Balení [ks]
CB-S	037H0110	Start	300
CB-NO	037H0111	NO	
CB-NC	037H0112	NC	
CB-EM	037H0113		
CN-LB	037H0114		
CB-NO	037H0121	NO	
CB-NC	037H0122	NC	
		} Pozlacené kontakty	



### Elektronické časové moduly ETB

Typ	Objednací číslo	Napětí [V]	Zpoždění	Balení [ks]
Zpoždění při přitahu	047H0170	24 až 65	0,5 až 20 s	100
	047H0171	24 až 65	4 až 160 s	
	047H0172	24 až 65	0,5 až 20 m	
	047H0173	110 až 240	0,5 až 20 s	
	047H0174	110 až 240	4 až 160 s	
	047H0175	110 až 240	0,5 až 20 m	
Zpoždění při odpadu	047H0180	24 až 65	0,5 až 20 s	
	047H0181	24 až 65	4 až 160 s	
	047H0182	24 až 65	0,5 až 20 m	
	047H0183	110 až 240	0,5 až 20 s	
	047H0184	110 až 240	4 až 160 s	
	047H0185	110 až 240	0,5 až 20 m	
Zpoždění při přitahu, pro DC ovládací napětí	047H0190	24 až 65	0,5 až 20 s	
	047H0191	24 až 65	4 až 160 s	
	047H0193	110 až 240	0,5 až 20 s	
	047H0194	110 až 240	4 až 160 s	



## Stykače, pomocné kontakty, tepelné relé - CI 4, CI6-50, CTI 15

### Stykače CI 6-50

#### Jisticí nadproudové relé pro stykače CI 6 - 50

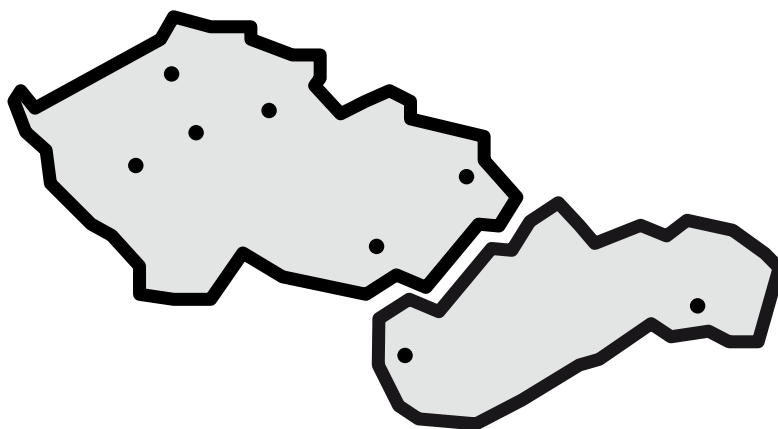
Typ	Objednací číslo	Rozsah nastavení [A]	Y/Δ [A]	Balení [ks]
TI 16 C	047H0200	0,13 až 0,20	-	60
	047H0201	0,19 až 0,29	-	
	047H0202	0,27 až 0,42	-	
	047H0203	0,4 až 0,62	-	
	047H0204	0,6 až 0,92	-	
	047H0205	0,85 až 1,3	-	
	047H0206	1,2 až 1,9	-	
	047H0207	1,8 až 2,8	3,2 až 4,8	
	047H0208	2,7 až 4,2	4,7 až 7,3	
	047H0209	4,0 až 6,2	6,9 až 10,9	
	047H0210	6,0 až 9,2	10 až 16	
	047H0211	8 až 12	12 až 20,8	
TI 25 C	047H0213	15 až 20	26 až 35	10
	047H0214	19 až 25	33 až 43	
TI 30 C	047H0215	24 až 32	41 až 55	
TI 80	047H1013	16 až 23	28 až 40	10
	047H1014	22 až 32	38 až 56	
	047H1015	30 až 45	52 až 78	
	047H1016	42 až 63	75 až 109	



### Jističe CTI 15

Typ	Objednací číslo	kW	Rozsah nastavení [A]	Zkratová spoušť [A]		
CTI 15	047B3051	0,09	0,25 až 0,4	4,4		
	047B3052	0,12	0,4 až 0,63	6,9		
	047B3053	0,37	0,63 až 1,0	11		
	047B3054	0,55	1,0 až 1,6	18		
	047B3055	0,75	1,6 až 2,5	28		
	047B3056	1,5	2,5 až 4,0	44		
	047B3057	2,5	4,0 až 6,3	69		
	047B3058	5,5	6,3 až 10	110		
	047B3058	7,5	10 až 16	176		





**JSP, s.r.o.**

**Česká republika**

**Jičín**

Raisova 547  
506 01 Jičín

Tel.: +420 493 760 811  
Fax: +420 493 760 820  
e-mail: jsp@jsp.cz

**Ústí nad Labem**

Klíšská 977/77  
400 01 Ústí nad Labem

Tel.: +420 475 208 650  
Fax: +420 475 208 659  
e-mail: jsp.usti@jsp.cz

**Plzeň**

Lobezská 15  
326 00 Plzeň

Tel.: +420 377 431 112  
Fax: +420 377 431 115  
e-mail: jsp.plzen@jsp.cz

**Brno**

Tuřanka 115, budova N  
627 00 Brno-Slatina

Tel.: +420 549 216 901  
Fax: +420 549 216 904  
e-mail: jsp.brno@jsp.cz

**Praha**

Vyskočilova 741/3  
143 00 Praha 4

Tel.: +420 241 408 404  
Fax: +420 493 760 820  
e-mail: jsp.praha@jsp.cz

**Ostrava**

Plzeňská 18  
709 65 Ostrava

Tel.: +420 604 628 308  
e-mail: jsp.ostrava@jsp.cz

**<http://www.jsp.cz>**

**e-mail: [jsp@jsp.cz](mailto:jsp@jsp.cz)**

**e-shop: [www.jspshop.cz](http://www.jspshop.cz)**

**JSP Slovakia s.r.o.**

**Slovensko**

**Bratislava**

Karloveská 63  
841 04 Bratislava

Tel.: +421 2 6030 1080  
Fax: +421 2 6030 1089  
e-mail: predaj@jsp.sk

**Košice**

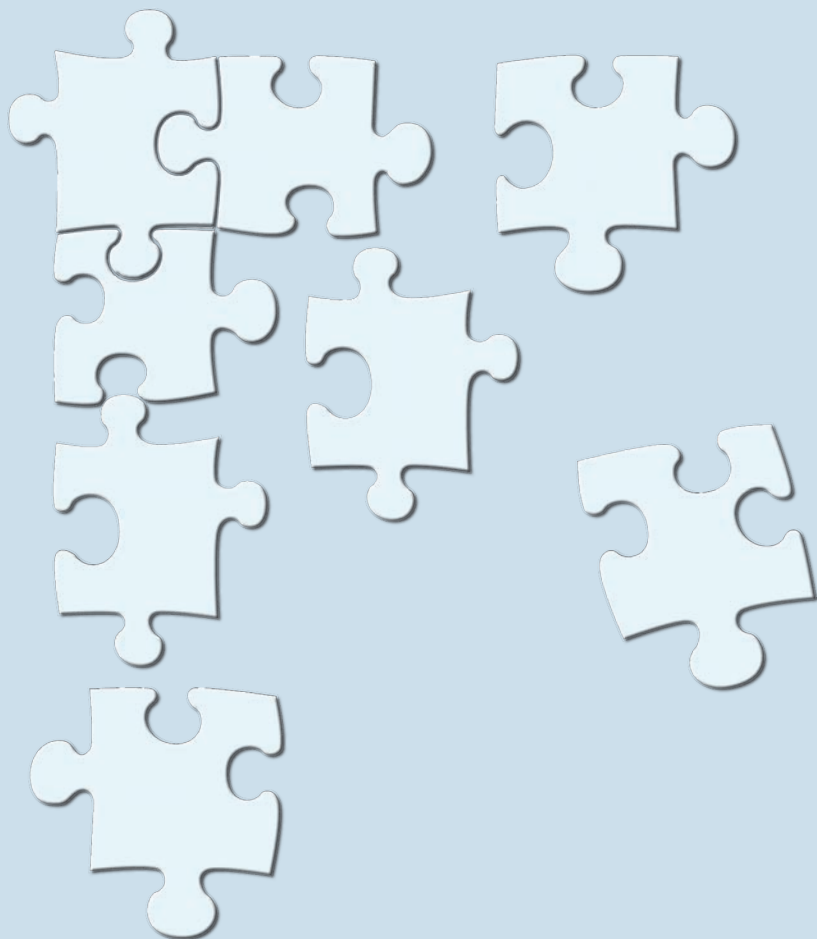
Krivá 23  
040 01 Košice

Tel.: +421 55 728 9811  
+421 903 282 484  
Fax: +421 55 728 9812  
e-mail: jsp.kosice@jsp.sk

**<http://www.jsp.sk>**

**e-mail: [predaj@jsp.sk](mailto:predaj@jsp.sk)**

**SERVISNÍ LINKA - 605 951 061 (non-stop)**



## JSP Měření a regulace

Jičín • Ústí nad Labem • Brno • Plzeň • Praha • Ostrava • Bratislava • Košice

Tel.: 493 760 811

• Fax: 493 760 820

• Servisní linka: 605 951 061

[www.jsp.cz](http://www.jsp.cz)

• e-mail: [jsp@jsp.cz](mailto:jsp@jsp.cz)

• e-shop: [www.jspshop.cz](http://www.jspshop.cz)

