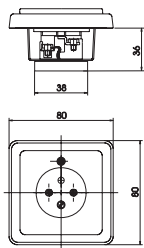
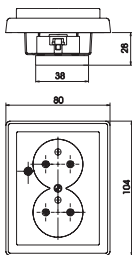


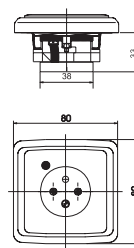
ZS-1.1C



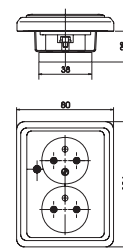
ZS-1.2C



ZS-1.1T



ZS-1.2T



ZS-1.1CP



ZS-1.2CP



ZS-1.1TP



ZS-1.2TP



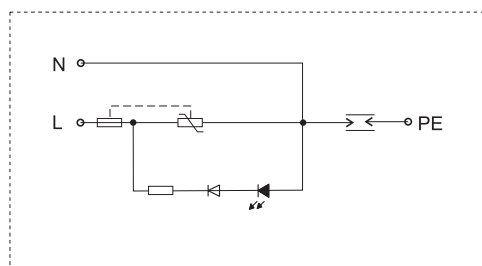
**ZS-1**

Zásuvky s přepětovou ochranou lze použít pro všechny druhy elektronických zařízení proti příčnému i podélnému přepětí, které vzniká v důsledku atmosférických výbojů nebo spínacích procesů v síti nízkého napětí. Používají se samostatně nebo jako doplňková ochrana. Konstrukčně vyhovují požadavkům kladeným na třídu III svodičů přepětí podle IEC 61643-1 a ČSN EN 61643-11. Jsou určeny k montáži do instalačních krabic KU 68 (hloubka 40mm) a BCD 65 (hloubka 45mm). Správná funkce přepětové ochrany je signalizována zelenou kontrolkou (typy ZS\*), nebo zabudovanou piezosírnkou (typy ZS\*P). Použity jsou výkonové nelineární prvky a to varistory s max. svodovou schopností  $I_{max}(8/20) = 4,5kA$  a bleskojistky s max. svodovou schopností  $I_{max}(8/20) = 10kA$ . Přepětovou ochranu můžeme namontovat na všechny typy zásuvek uvedených v platném ceníku nebo po dohodě i na další typy.

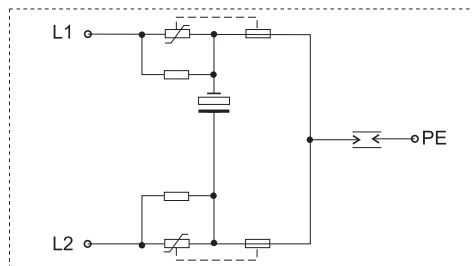
Type		TANGO	CLASSIC
Třída svodiče podle IEC 61643-1 a ČSN EN 61643-11		III/ <u>T3</u>	
Jmenovité pracovní napětí	$U_N$	230V/50(60)Hz	
Maximální trvalé pracovní napětí	$U_C$	275V/50(60)Hz	
Jmenovitý proud	$I_N$	16A	
Jmenovitý svodový proud $I_n(8/20)$	$I_n$	3kA (L/N, L/PE) 5kA (N/PE)	
Kombinovaný impulz	$U_{OC}$	6kV (L/N, L/PE) 10kV (N/PE)	
Napětová ochranná úroveň při $U_{OC}$	$U_P$	$\leq 1kV$ (L/N, L/PE) $\leq 1,2kV$ (L/PE, N/PE)	
Indikace poruchy		nesvítil zelená kontrolka (ZS*) nebo zvukem zabudované piezosírnky (ZS*P)	
Ztrátový výkon při teplotě 20°C		<0,5W	
Doba odezvy	$t_A$	<25ns (L/N) <100ns (L/PE) <100ns (N/PE)	
Doporučené předjištění		16A	
Pracovní teplota	$\vartheta$	-5 až + 40°C	
Doporučený průřez připojovaných vodičů		max. 2,5mm <sup>2</sup>	
Stupeň krytí		IP 20	
Způsob montáže		do krabic KU 68 nebo BCD 65	
Barevné provedení		volitelné	
Životnost		min. 100.000h	
Hmotnost	m	<100g (ZS-1.1*), <120g (ZS-1.2*)	
Katalogové číslo		viz ceník	

**Vnitřní schéma zapojení**

Typ ZS\*



Typ ZS\*P



Chráněné zásuvky ZS\* obsahují nelineární napětově závislé prvky (varistory a bleskojistky). Při provádění revizí rozvaděčů nebo při měření izolačních odporů rozvodu sítě nn, je nutné jejich odpojení od rozvodu sítě nn.