



System do betonu Instalační prvky

praktický. Konstrukce jednotlivých detailů krabic velmi zjednodušuje jejich instalaci do bednění. Každá součást skladebného systému byla navržena s ohledem na efektivitu práce.

kompaktní. Dietzel Univolt® pokrývá všechny obvyklé varianty elektroinstalace do betonu svým kompaktním a lehce zpracovatelným sortimentem hadic, trubek a krabic.

System do betónu Inštalčné prvky

praktický. Konštrukcia jednotlivých detailov krabíc ve¾mi zjednodušuje ich inštaláciu do debnenia. Každá súčasť systému bola navrhnutá s ohľadom na efektivitu práce.

kompaktný. Dietzel Univolt® pokrýva všetky obvyklé varianty elektroinštalácie do betónu svojim kompaktným a ľahko spracovateľným sortimentom rúrok a krabíc.

Krabice do betonu, kompletní sady

SD, krabice pro 1 vypínač; se 4 otvory pro šrouby, rozteč šroubů 60mm, montážní otvor Ø 60mm, při jejich kombinaci je dodržena normalizovaná rozteč přístrojů 71mm, montážní hloubka 49mm, max. připojení 2 hadic do Ø 25mm

Součásti: hlavní díl SDH s integrovaným dnem, oranžový (RAL 2004); upevňovací kryt BFD 60, oranžový (RAL 2004)



materiál		IP	tepl. rozsah		
PE		3X	-40°C/+100°C		
typ	rozměr	mb	vb	ref.č.	
SD	Ø 60mm, 49mm	-	100	026 294	

Krabice do betonu, kompletné sady

SD, krabice pre 1 vypínač; so 4 otvormi pre skrutky, rozpätie skrutiek 60mm, montážny otvor Ø 60mm, pri ich kombinácii je dodržané normalizované rozpätie prístrojov 71mm, montážna hĺbka 49mm, max. pripojenie 2 rúrok do Ø 25mm

Diely: hlavný diel SDH s integrovaným dnom, oranžový (RAL 2004); upevňovací kryt BFD 60, oranžový (RAL 2004)

GDG, krabice pro 1 přístroj; se 4 otvory pro šrouby, rozteč šroubů 60mm, montážní otvor Ø 60mm, při jejich kombinaci je dodržena normalizovaná rozteč přístrojů 71mm, montážní hloubka 57,5mm, max. připojení 2 hadic do Ø 25mm

Součásti: hlavní díl GDGM, oranžový (RAL 2004); upevňovací kryt BFD 60, oranžový (RAL 2004); dno BOD 60, zelené (RAL 6029)



materiál		IP	tepl. rozsah		
PE		3X	-40°C/+100°C		
typ	rozměr	mb	vb	ref.č.	
GDG	Ø 60mm, 57,5mm	-	100	026 310	

GDG, krabice pre 1 prístroj; so 4 otvormi pre skrutky, rozpätie skrutiek 60mm, montážny otvor Ø 60mm, pri ich kombinácii je dodržané normalizované rozpätie prístrojov 71mm, montážna hĺbka 57,5mm, max. pripojenie 2 rúrok do Ø 25mm

Diely: hlavný diel GADM, oranžový (RAL 2004); upevňovací kryt BFD 60, oranžový (RAL 2004); dno BOD 60, zelené (RAL 6029)

GAD, rozbočovací krabice pro 1 přístroj; se 4 otvory pro šrouby, rozteč šroubů 60mm, montážní otvor Ø 60mm, při jejich kombinaci je dodržena normalizovaná rozteč přístrojů 71mm, montážní hloubka 74mm, max. připojení 6 hadic do Ø 25mm

Součásti: hlavní díl GADM, oranžový (RAL 2004); upevňovací kryt BFD 60, oranžový (RAL 2004); dno BOD 60, zelené (RAL 6029)



materiál		IP	tepl. rozsah		
PE		3X	-40°C/+100°C		
typ	rozměr	mb	vb	ref.č.	
GAD	Ø 60mm, 74mm	-	100	026 307	

GAD, rozbočovací krabica pre 1 prístroj; so 4 otvormi pre skrutky, rozpätie skrutiek 60mm, montážny otvor Ø 60mm, pri ich kombinácii je dodržané normalizované rozpätie prístrojov 71mm, montážna hĺbka 74mm, max. pripojenie 6 rúrok do Ø 25mm

Diely: hlavný diel GADM, oranžový (RAL 2004); upevňovací kryt BFD 60, oranžový (RAL 2004); dno BOD 60, zelené (RAL 6029)

AGD, veľkopriestorová rozbočovacia krabice;

k vestavbě do stěn a stropů pro centrální rozbočení rozvodů nebo osazení přístrojů, se 4 otvory pro šrouby, rozteč šroubů 60mm, montážní otvor Ø 60mm, montážní hloubka 94mm, max. připojení 4 hadic do Ø 25mm a 4 hadic do Ø 32mm

Součásti: hlavní díl AGDM, oranžový (RAL 2004); upevňovací kryt BFD 60, oranžový (RAL 2004); dno BOD 80, zelené (RAL 6029)

AGD, veľkopriestorová rozbočovacia krabica;

k vstavaniu do stien a stropov pre centrálnu rozbočenie rozvodov, alebo osadenie prístrojov, so 4 otvormi pre skrutky, rozpätie skrutiek 60mm, montážny otvor Ø 60mm, montážna hĺbka 94mm, max. pripojenie 4 rúrok do Ø 25mm a 4 rúrok do Ø 32mm

Diely: hlavný diel AGDM, oranžový (RAL 2004); upevňovací kryt BFD 60, oranžový (RAL 2004); dno BOD 80, zelené (RAL 6029)



materiál		IP	tepl. rozsah		
PE		3X	-40°C/+100°C		
typ	rozměr	mb	vb	ref.č.	
AGD	Ø 80mm, 94mm	-	50	026 287	

AGDE, krabice do stropů pro přívody dle britských norem;

s integrovaným upevňovacím krytem a 2 otvory pro šrouby, rozteč šroubů 50,8mm (2") s mosaznou vložkou M 4, montážní hloubka 84mm, max. připojení 4 hadic do Ø 25mm a 4 hadic do Ø 32mm

Součásti: hlavní díl AGDEM s integrovaným upevňovacím krytem, oranžový (RAL 2004); dno BOD 80, zelené (RAL 6029)

AGDE, krabica do stropov pre prívody podľa britských noriem;

s integrovaným upevňovacím krytom a 2 otvormi pre skrutky, rozpätie skrutiek 50,8mm (2") s mosadznou vložkou M 4, montážna hĺbka 84mm, max. pripojenie 4 rúrok do Ø 25mm a 4 rúrok do Ø 32mm

Diely: hlavný diel AGDEM s integrovaným upevňovacím krytom, oranžový (RAL 2004); dno BOD 80, zelené (RAL 6029)



materiál		IP	tepl. rozsah		
PE		3X	-40°C/+100°C		
typ	rozměr	mb	vb	ref.č.	
AGDE	Ø 80mm, 84mm	-	50	035 448	

PDD, krabice pro deskové stropy;

veľkopriestorová krabice pro centrální rozbočení v deskových stropoch do tl. 5,5cm, vhodná k osazení hadic po zalití do betonu, použitelná pro lustrové háky LH 115 a LH 125, se 4 otvory pro šrouby, rozteč šroubů 60mm, montážní otvor Ø 60mm, montážní hloubka 108mm, max. připojení 8 hadic do Ø 25mm a 8 hadic do Ø 20mm

Součásti: hlavní díl PDDM, oranžový (RAL 2004); upevňovací kryt BFD 60, oranžový (RAL 2004); dno BODL 80, modré (RAL 5005)

PDD, krabica pre doskové stropy;

veľkopriestorová krabica pre centrálnu rozbočenie v doskových stropoch do hr. 5,5cm, vhodná pre osadenie rúrok po zalití do betónu, použiteľná pre lustrové háky LH 115 a LH 125, so 4 otvormi pre skrutky, rozpätie skrutiek 60mm, montážny otvor Ø 60mm, montážna hĺbka 108mm, max. pripojenie 8 rúrok do Ø 25mm a 8 rúrok do Ø 20mm

Diely: hlavný diel PDDM, oranžový (RAL 2004); upevňovací kryt BFD 60, oranžový (RAL 2004); dno BODL 80, modré (RAL 5005)



materiál		IP	tepl. rozsah		
PE		3X	-40°C/+100°C		
typ	rozměr	mb	vb	ref.č.	
PDD	Ø 80mm, 108mm	-	50	035 491	

DAL, lustrová krabice; s integrovanou mosaznou vložkou M 5 pro lustrový hák od drieku délky 55mm, max. zatížení 100N, se 4 otvory pro šrouby, rozteč šroubů 60mm, montážní hloubka 70,4mm, max. připojení 4 hadic do Ø 25mm

Součásti: hlavní díl DALT 60, modrý (RAL 5005); upevňovací kryt BFD 60, oranžový (RAL 2004)



materiál	IP	tepl. rozsah		
PE	3X	-40°C/+100°C		
typ	rozměr	mb	vb	ref.č.
DAL	Ø 60mm, 70,4mm	-	150	026 305

DAL, lustrová krabice; s integrovanou mosadznou vložkou M 5 pre lustrový hák od drieku dĺžky 55mm, max. zaťaženie 100N, so 4 otvormi pre skrutky, rozpätie skrutiek 60mm, montážna hĺbka 70,4mm, max. pripojenie 4 rúrok do Ø 25mm

Diely: hlavný diel DALT 60, modrý (RAL 5005); upevňovací kryt BFD 60, oranžový (RAL 2004)

AKB, rozbočovací krabice; se 2 otvory pro šrouby, rozteč šroubů 60mm, v kombinaci je dodržena normalizovaná rozteč 71mm, montážní hloubka 54mm, max. připojení 8 hadic do Ø 25mm

Součásti: hlavní díl AKBH s integrovaným upevňovacím krytem, oranžový (RAL 2004); dno BODK 80, zelené (RAL 6029).



materiál	IP	tepl. rozsah		
PE	3X	-40°C/+100°C		
typ	rozměr [mm]	mb	vb	ref.č.
AKB 80	74x74x54	-	75	026 290

AKB, rozbočovací krabice; s 2 otvormi pre skrutky, rozpätie skrutiek 60mm, v kombinácii je dodržané normalizované rozpätie 71mm, montážna hĺbka 54mm, max. pripojenie 8 rúrok do Ø 25mm

Diely: hlavný diel AKBH s integrovaným upevňovacím krytom, oranžový (RAL 2004); dno BODK 80, zelené (RAL 6029).

AKBS, rozbočovací krabice pro vypínače a zásuvky podle britských norem; s integrovaným upevňovacím krytem, se 2 otvory pro šrouby, rozteč šroubů 60mm s mosaznou vložkou M 3,5, montážní hloubka 54mm, max. připojení 8 hadic do Ø 25mm

Součásti: hlavní díl AKBSH s integrovaným upevňovacím krytem, oranžový (RAL 2004); dno BODK 80, zelené (RAL 6029)

Objednací pokyn: na vyžádání lze dodat dvojkřabice.



materiál	IP	tepl. rozsah		
PE	3X	-40°C/+100°C		
typ	rozměr [mm]	mb	vb	ref.č.
AKBS 1	74x74x54	-	75	037 410

AKBS, rozbočovací krabica pre vypínače a zásuvky podľa britských noriem; s integrovaným upevňovacím krytom, s 2 otvormi pre skrutky, rozpätie skrutiek 60mm s mosadznou vložkou M 3,5, montážna hĺbka 54mm, max. pripojenie 8 rúrok do Ø 25mm

Diely: hlavný diel AKBSH s integrovaným upevňovacím krytom, oranžový (RAL 2004); dno BODK 80, zelené (RAL 6029)

Objednávací pokyn: na vyžiadanie je možné dodať dvojkřabice.

Krabice do betonu,
díly a příslušenství

Krabice do betonu,
diely a príslušenstvo

SDH, krabice pro vypínač; oranžová (RAL 2004) s integrovaným dnem a hrdlem k použití s distanční trubkou DR 20, hlavní díl pro kompletní krabici SD

SDH, krabica pre vypínač; oranžová (RAL 2004) s integrovaným dnom a hrdlom na použitie s dištančnou rúrkou DR 20, hlavný diel pre kompletné krabice SD



materiál		IP	tepl. rozsah		
PE		3X	-40°C/+100°C		
typ	rozměr	mb	vb	ref.č.	
SDH	Ø 60mm, 49mm	25	150	026 292	

GDGM, přístrojová krabice; oranžová (RAL 2004), hlavní díl pro kompletní krabici GDG

GDGM, přístrojová krabica; oranžová (RAL 2004), hlavný diel pre kompletné krabice GDG



materiál		IP	tepl. rozsah		
PE		3X	-40°C/+100°C		
typ	rozměr	mb	vb	ref.č.	
GDGM	Ø 60mm, 53mm	25	150	026 311	

GADM, rozbočovací přístrojová krabice; oranžová (RAL 2004), hlavní díl pro kompletní krabici GAD

GADM, rozbočovací přístrojová krabica; oranžová (RAL 2004), hlavný diel pre kompletné krabice GAD



materiál		IP	tepl. rozsah		
PE		3X	-40°C/+100°C		
typ	rozměr	mb	vb	ref.č.	
GADM	Ø 60mm, 70mm	20	100	026 309	

AGDM, rozbočovací krabice; oranžová (RAL 2004), hlavní díl pro kompletní krabici AGD

AGDM, rozbočovací krabica; oranžová (RAL 2004), hlavný diel pre kompletné krabice AGD



materiál		IP	tepl. rozsah		
PE		3X	-40°C/+100°C		
typ	rozměr	mb	vb	ref.č.	
AGDM	Ø 80mm, 86,8mm	5	50	026 288	

AGDEM, krabice do stropů pro přívody podle britských norem; oranžová (RAL 2004), s integrovaným upevňovacím krytem, hlavní díl pro kompletní krabici AGDE



materiál	IP	tepl. rozsah		
PE	3X	-40°C/+100°C		
typ	rozměr	mb	vb	ref.č.
AGDEM	Ø 80mm, 86,8mm	-	50	038 372

AGDEM, krabica do stropov pre prívody podľa britských noriem; oranžová (RAL 2004), s integrovaným upevňovacím krytom, hlavný diel pre kompletné krabice AGDE

PDDM, krabice pro deskové stropy; oranžová (RAL 2004), hlavní díl pro kompletní krabici PDD



materiál	IP	tepl. rozsah		
PE	3X	-40°C/+100°C		
typ	rozměr	mb	vb	ref.č.
PDDM	Ø 80mm, 100mm	5	50	034 238

PDDM, krabica pre doskové stropy; oranžová (RAL 2004), hlavný diel pre kompletné krabice PDD

PDM, krabice pro systém Perilex; oranžová (RAL 2004), rozteč šroubů 67mm, vhodná pro kombinace, pro vložky Perilex 16A, montážní hloubka 62mm, max. připojení 6 hadic do Ø 25mm a 2 hadic do Ø 20mm



materiál	IP	tepl. rozsah		
PE	3X	-40°C/+100°C		
typ	rozměr	mb	vb	ref.č.
PDM	Ø 80mm, 62mm	20	100	012 052

PDM, krabica pre systém Perilex; oranžová (RAL 2004), rozpätie skrutiek 67mm, vhodná pre kombinácie, pre vložky Perilex 16A, montážna hĺbka 62mm, max. pripojenie 6 rúrok do Ø 25mm a 2 rúrok do Ø 20mm

DALT, lustrová krabice; modrá (RAL 5005), s integrovanou mosaznou vložkou M 5 pro lustrový hák od dřívku délky 55mm, max. zatížení 100N, hlavní díl pro kompletní krabici DAL



materiál	IP	tepl. rozsah		
PE	3X	-40°C/+100°C		
typ	rozměr	mb	vb	ref.č.
DALT	Ø 60mm, 70,4mm	25	200	026 306

DALT, lustrová krabica; modrá (RAL 5005), s integrovanou mosadznou vložkou M 5 pre lustrový hák od drieku dĺžky 55mm, max. zaťaženie 100N, hlavný diel pre kompletné krabice DAL

AKBH, rozbočovacia krabice; oranžová (RAL 2004), hlavný diel pre kompletnú krabicu AKB



materiál	IP	tepl. rozsah		
PE	3X	-40°C/+100°C		
typ	rozměr [mm]	mb	vb	ref.č.
AKBH	74x74x54	-	70	026 291

AKBH, rozbočovacia krabica; oranžová (RAL 2004), hlavný diel pre kompletnú krabicu AKB

AKBSH, rozbočovacia krabice pro vypínače a zásuvky podle britských norem; oranžová (RAL 2004), s integrovaným upevňovacím krytem, hlavný diel pre kompletnú krabicu AKBS



materiál	IP	tepl. rozsah		
PE	3X	-40°C/+100°C		
typ	rozměr [mm]	mb	vb	ref.č.
AKBSH 1	74x74x54	-	70	037 409

AKBSH, rozbočovacia krabica pre vypínače a zásuvky podľa britských noriem; oranžová (RAL 2004), s integrovaným upevňovacím krytom, hlavný diel pre kompletnú krabicu AKBS

BFD, upevňovací kryt; oranžový (RAL 2004), k pripnutí hlavných dielov krabic do bednenia pomocou hřebíků, rozpínacích hmoždinek nebo přivařovacích čepů, BFD 60 lze kombinovat v normalizované rozteči 71mm



materiál	tepl. rozsah			
PE	-40°C/+100°C			
typ	dn [mm]	mb	vb	ref.č.
BFD 60	Ø 60	25	500	026 296
BFD 68	Ø 68	25	500	012 006

BFD, upevňovací kryt; oranžový (RAL 2004), k pripnutí hlavných dielov krabic do debnenia pomocou klincov, rozpínacích hmoždinek, alebo privarovacích čepov, BFD 60 je možné kombinovať v normalizovanom rozpätí 71mm

BOD, dno; zelené (RAL 6029), s hrdlem k použití s distanční trubicou DR 20



materiál	IP	tepl. rozsah		
PE	3X	-40°C/+100°C		
typ	dn [mm]	mb	vb	ref.č.
BOD 60	Ø 60	25	250	026 297
BOD 80	Ø 80	25	250	026 299

BOD, dno; zelené (RAL 6029), s hrdlom na použitie s dištančnou rúrkou DR 20

BODK, dno; zelené (RAL 6029), s hrdlem k použití s distanční trubicou DR 20



materiál	IP	tepl. rozsah		
PE	3X	-40°C/+100°C		
typ	rozměr [mm]	mb	vb	ref.č.
BODK 80	74x74	25	250	026 301

BODK, dno; zelené (RAL 6029), s hrdlom na použitie s dištančnou rúrkou DR 20

BODL, dno; modré (RAL 5005) s integrovanou mosaznou vložkou M 5 pro lustrový hák, max. zatížení 100N, max. připojení 4 hadic do Ø 20mm (BODL 60) nebo 4 hadic do Ø 25mm (BODL 80)



materiál		IP	tepl. rozsah		
PE		3X	-40°C/+100°C		
typ	dn [mm]	mb	vb	ref.č.	
BODL 60	Ø 60	25	250	026 303	
BODL 80	Ø 80	25	250	026 304	

BODL, dno; modré (RAL 5005) s integrovanou mosaznou vložkou M 5 pre lustrový hák, max. zaťaženie 100N, max. pripojenie 4 rúrok do Ø 20mm (BODL 60) alebo 4 rúrok do Ø 25mm (BODL 80)

STP, podpěrná destička; šedá (RAL 7035), k upevnění instalačních krabic do betonu na protilehlé bednění, lze kombinovat v normalizované rozteči 71mm, připevnění pomocí hřebíků, rozpínacích hmoždinek nebo přivařovacích čepů, s hrdlem k použití s distanční trubkou DR 20



materiál		tepl. rozsah		
PVC		-5°C/+60°C		
typ	mb	vb	ref.č.	
STP 20	25	250	026 316	

STP, podpěrná doštička; šedá (RAL 7035), na upevnenie inštalacyjnych krabic do betonu na protiahlé debnenie, je možné kombinovať v normalizovanom rozpätí 71mm, pripavenie pomocou klincov, rozpínacích hmoždiniek, alebo privarovacích čapov, s hrdlom na použitie s dištančnou rúrkou DR 20

DR, distanční trubka; šedá (RAL 7037), k podepření a upevnění instalačních krabic na podpěrnou destičku STP



materiál		tepl. rozsah		
PVC		-25°C/+60°C		
typ	dn [mm]	mb [m]	vb [m]	ref.č.
DR 20	Ø 20	3	111	026 321

DR, dištančná rúrka; šedá (RAL 7037), na podoprenie a upevnenie inštalacyjnych krabic na podpěrnú doštičku STP

MM, upevňovací magnet s gumovým pláštěm; k upevnění hlavních dílů instalačních krabic na kovová bednění



materiál		tepl. rozsah		
Fe		-40°C/+100°C		
typ	dn [mm]	mb	vb	ref.č.
MM 60	Ø 60	1	-	026 314

MM, upevňovací magnet s gumovým pláštěm; na upevnenie hlavných dielov inštalacyjnych krabic na kovové debnenie

VTK, napojovací krabice; oranžová (RAL 2004), pro instalační přechody typů stěna/stěna a stěna/strop, se 4 otvory pro šrouby, rozteč šroubů 60mm, montážní hloubka 54,8mm, max. připojení 4 hadic do Ø 25mm



materiál		IP	tepl. rozsah		
PE		3X	-40°C/+100°C		
typ	rozměr	mb	vb	ref.č.	
VTK 60	Ø 60mm, 54,8mm	25	250	026 318	

VTK, nadpájacia krabica; oranžová (RAL 2004), pre inštalačné prechody typov stena/stena a stena/strop, so 4 otvormi pre skrutky, rozpätie skrutiek 60mm, montážna hĺbka 54,8mm, max. pripojenie 4 rúrok do Ø 25mm

VBT, spojovací dvoudílná vývodka i dělitelná; oranžová (RAL 2004), pro instalační přechody typů stěna/stěna a stěna/strop



materiál		tepl. rozsah		
PE		-40°C/+100°C		
typ	dn	mb	vb	ref.č.
VBT 16	16,0	10	200	025 335
VBT 20	20,0	10	200	021 206
VBT 25	25,0	10	200	021 207
VBT 32	32,0	10	200	021 208

VBT, spojovacia dvojdielna vývodka aj deliteľná; oranžová (RAL 2004), pre inštalačné prechody typov stena/stena a stena/strop

VBT 45°, úhlová vývodka, otočná; oranžová (RAL 2004), pro instalační přechody typů stěna/stěna a stěna/strop



materiál		tepl. rozsah		
PE		-40°C/+100°C		
typ	dn	mb	vb	ref.č.
VBT 20/45	16,0	20	200	026 980
VBT 25/45	20,0	20	200	026 981

VBT 45°, uhlová vývodka, otočná; oranžová (RAL 2004), pre inštalačné prechody typov stena/stena a stena/strop

S1, vložka do bednění; oranžová (RAL 2004), spojovatelná, k vytvoření volných dutin pro vývody hadic do instalačních přechodů mezi stěnami a stropem, montážní hloubka 35mm



materiál		tepl. rozsah		
PE		-40°C/+100°C		
typ	rozměr [mm]	mb	vb	ref.č.
S1	300x42x35	-	50	021 170

S1, vložka do debnenia; oranžová (RAL 2004), spájateľná, na vytvorenie voľných dutín pre vývody rúrok do inštalačných prechodov medzi stenami a stropom, montážna hĺbka 35mm

LD, krycí víčko; bílé (RAL 9010), k uzavření instalačních krabic, s předlisovanými otvory pro průchod lustrového háku a kabelů



materiál		tepl. rozsah		
PE		-40°C/+100°C		
typ	rozměr [mm]	mb	vb	ref.č.
LD 60	Ø 60	25	250	026 313

LD, krycie viečko; biele (RAL 9010), na uzatvorenie inštalacných krabíc, s predlisovanými otvormi pre priechod lustrového háku a káblov

SBL, obrubové víčko; bílé (RAL 9010), k uzavření instalačních krabic s přesahem, připevnění pomocí šroubů



materiál		tepl. rozsah		
PVC		-5°C/+60°C		
typ	rozměr [mm]	mb	vb	ref.č.
SBL 1	85x85	50	1200	009 335

SBL, obrubové viečko; biele (RAL 9010), na uzatvorenie inštalacných krabíc s presahom, pripevnenie pomocou skrutiek

PUD, omítací víčko; oranžové (RAL 2004), k ochraně vestavěných instalačních krabic při omítání



materiál		tepl. rozsah		
PE		-40°C/+100°C		
typ	rozměr [mm]	mb	vb	ref.č.
PUD 60	Ø 60	25	250	026 315

PUD, omietacie viečko; oranžové (RAL 2004), na ochranu vstavaných inštalacných krabíc pri omietaní

LH, lustrový hák; oko i dřík plně izolovány, se závitem M 5, k montáži do stropních a napojovacích krabic, max. zatížení 100N



materiál		tepl. rozsah		
Fe		-40°C/+100°C		
typ	rozměr	mb	vb	ref.č.
LH 55	55,0	-	100	001 042
LH 65	65,0	-	100	001 043
LH 85	85,0	-	100	001 045
LH 95	95,0	-	100	001 046
LH 105	105,0	-	100	001 047

LH, lustrový hák; oko i driek plne izolované, so závitom M 5, na montáž do stropných a nadpojovacích krabíc, max. zaťaženie 100N

SZ, prostřihovací kleště; pro rychlé stříhání přesných otvorů k přivedení hadic do instalačních krabic a vložek, pro hadice rozměru 16-25mm



typ	rozměr	mb	vb	ref.č.
SZ 16	16,0	1	-	032 568
SZ 20	20,0	1	-	032 569
SZ 25	25,0	1	-	032 570

SZ, dierovacie klešte; pre rýchle strihanie presných otvorov na privedenie rúrok do inštalacných krabíc a vložiek, pre rúrky rozmeru 16-25mm

Trubky a hadice k pokládce do betonu Rúrkové systémy pre uloženie do betónu	hadice ohybné rúrky	trubky pevné rúrky	příslušenství příslušenstvo
	FXP, FXP-Turbo, FXPM, FXPS, HFXP	UPRM, BSSH, HFPRM	HM, KM
pokládka do sypaného betonu uloženie do sypaného betónu	<input checked="" type="checkbox"/>	<input checked="" type="checkbox"/>	<input checked="" type="checkbox"/>
pokládka do střísaného a dusaného betonu uloženie do vibrovaného a ubíjaného betónu	<input checked="" type="checkbox"/>	<input checked="" type="checkbox"/>	<input checked="" type="checkbox"/>
pokládka do betonových dílců uloženie do betonových prefabrikátov	<input checked="" type="checkbox"/>	<input checked="" type="checkbox"/>	<input checked="" type="checkbox"/>
pokládka do potěru uloženie do omietky	<input checked="" type="checkbox"/>	<input checked="" type="checkbox"/>	<input checked="" type="checkbox"/>

Přehled možností kombinace

Prehľad možností kombinácie

		Součásti pro pokládku do betonu Diely pre uloženie do betónu					Volitelné příslušenství Voliteľné príslušenstvo				
		BFD	BOD	BODL	BODK	MM	LD 60	SBL 1	PUD	LH	DR
Hlavní díly krabic Hlavné diely krabíc	SDH	60				60			<input checked="" type="checkbox"/>		<input checked="" type="checkbox"/>
	GDGM	60	60	60		60	<input checked="" type="checkbox"/>		<input checked="" type="checkbox"/>		
	GADM	60	60	60		60	<input checked="" type="checkbox"/>		<input checked="" type="checkbox"/>		
	AGDM	60	80	80		60	<input checked="" type="checkbox"/>		<input checked="" type="checkbox"/>		
	PDDM	60	80	80		60	<input checked="" type="checkbox"/>		<input checked="" type="checkbox"/>		
	DALT	60				60	<input checked="" type="checkbox"/>		<input checked="" type="checkbox"/>	<input checked="" type="checkbox"/>	
	AKBH				<input checked="" type="checkbox"/>			<input checked="" type="checkbox"/>			
	PDM	68	80	80							
	AGDEM		80	80		50					
AKBSH				<input checked="" type="checkbox"/>			<input checked="" type="checkbox"/>				
Příslušenství Príslušenstvo	VTK	60				60	<input checked="" type="checkbox"/>		<input checked="" type="checkbox"/>		
	STP										
	LH			<input checked="" type="checkbox"/>							
	DR		<input checked="" type="checkbox"/>		<input checked="" type="checkbox"/>						

Použití

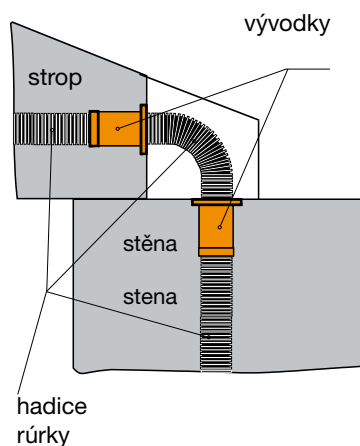
Elektroinstalační systém do betonu z bezhalogenových, nerozbitných a nárazuvzdorných materiálů, odolný vysokým teplotám, standardní program sestává ze 7 kompletních krabic, díly lze dle požadavku kombinovat do různých variant.

Použitie

Elektroinstalačný systém do betónu z bezhalogénových, nerozbitných a nárazuvzdorných materiálov, odolný vysokým teplotám, štandardný program pozostáva zo 7 kompletných krabíc, diely je možné podľa požiadavky kombinovať do rôznych variantov.

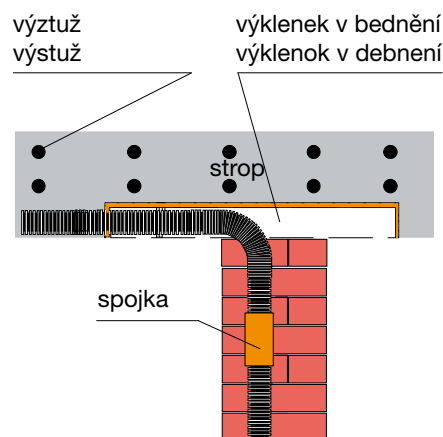
Aplikace vývodek

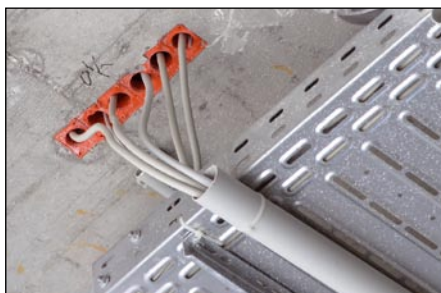
Aplikácia vývodiek



Aplikace do výklenků

Aplikácia do výklenku





Typy betonových staveb

1. Betonování na stavbě

Pokud se stěny a stropy betonují na stavbě, hraje velmi důležitou roli správné upevnění elektroinstalačních prvků na bednění (zejména pak na stojící). Nejjistějšími způsoby upevnění jsou:

- použití rozpínacích hmoždinek
- použití přivařovacích čepů

2. Použití prefabrikovaných dílců

Na stavbě probíhá pouze montáž dílců, které byly vyrobeny a vybaveny elektroinstalačními prvky již v betonárně.

Typy betónových stavieb

1. Betónovanie na stavbe

Pokiaľ sa steny a stropy betónujú na stavbe, hrá veľmi dôležitú úlohu správne upevnenie elektroinstalačných prvkov na debnenie (obzvlášť potom na stojace). Najistejšími spôsobmi upevnenia sú:

- použitie rozpínacích hmoždiniek
- použitie privarovacích čapov

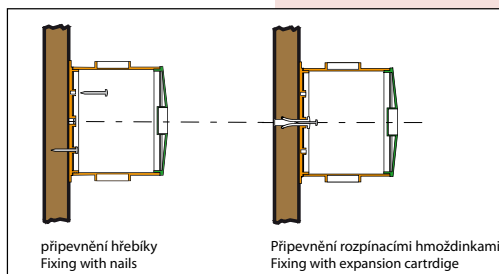
2. Použitie prefabrikovaných dielov

Na stavbe prebieha iba montáž dielov, ktoré boli vyrobené a osadené elektroinstalačnými prvkami už v betonárke.

Druhy bednění

Dřevěné bednění

V případě horizontálního dřevěného bednění se hřebíky přibíjejí upevňovacími kryty a na ně se osazují hlavní díly krabic. Montáž lze výrazně zjednodušit použitím těch typů krabic, které lze kombinovat v normalizované rozteči 71mm.



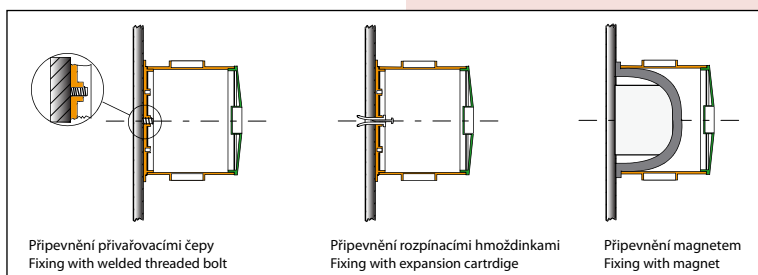
Druhy debnenia

Drevené debnenie

V prípade horizontálneho dreveného debnenia sa klincami prítlačujú upevňovacie kryty a na ne sa osádzajú hlavné diely krabic. Montáž je možné výrazne zjednodušiť použitím tých typov krabic, ktoré je možné kombinovať v normalizovanom rozpätí 71mm.

Ocelové bednění

Aby nedošlo k poškození ocelového bednění, používá se osvědčená metoda připevnění dílů pomocí magnetů. Jejich gumové opláštění zaručuje snadnou demontáž při odstraňování bednění a zabraňuje vniknutí betonu mezi magnet a bednění.

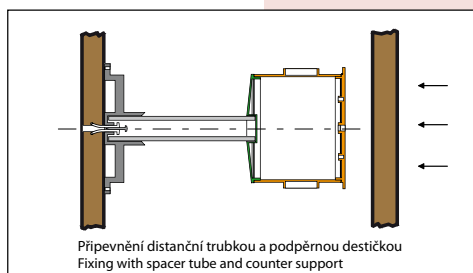


Ocelové debnenie

Aby neprišlo k poškodeniu ocelového debnenia, používa sa osvedčená metóda pripevnenia dielov pomocou magnetov. Ich gumový plášť zaručuje ľahkú demontáž pri odstraňovaní debnenia a zabraňuje vniknutiu betónu medzi magnet a debnenie.

Vertikální bednění

U všech druhů bednění je v případě vertikálních násypů nutné podepřít elektroinstalační prvky distančními trubkami. Ty zaručují stabilní a jisté umístění krabic v prostoru mezi stěna-mi bednění.



Vertikálne debnenie

Pri všetkých druhoch debnenia je v prípade vertikálnych násypov nutné podoprieť elektroinstalačné prvky dištančnými rúrkami. Tie zaručujú stabilné a presné umiestnenie krabic v priestore medzi stenami debnenia.